

СОГЛАСОВАНО

Министр лесного хозяйства и  
пожарной безопасности Амурской  
области

А.А. Севостьянов



УТВЕРЖДАЮ

Генеральный директор  
АО ЗЛД «Коболдо»

А.С. Евдокимов

## ПРОЕКТ ЛЕСОВОССТАНОВЛЕНИЯ

лесного участка площадью 8,956 га  
расположенного в квартале 362 выделе 3  
Свободненского участкового лесничества  
Амурской области

ПРОИЗВОДИТЕЛЬ РАБОТ ПО КОМПЕНСАЦИОННОМУ ЛЕСОВОССТАНОВЛЕНИЮ:  
АКЦИОНЕРНОЕ ОБЩЕСТВО ЗОЛОТОДОБЫВАЮЩЕЕ ПРЕДПРИЯТИЕ «КОБОЛДО»

БЛАГОВЕЩЕНСК  
2021  
СОДЕРЖАНИЕ

15.07.2021 *Г. Верина* *А.С. Евдокимов* 15.07.21

## СОДЕРЖАНИЕ

1. ОБЩИЕ СВЕДЕНИЯ	3
1.1. Основание для разработки проекта лесовосстановления	3
1.2. Сведения о лице, обязующемся выполнить работы по лесовосстановлению	3
1.3. Сведения об органе государственной власти или органе местного самоуправления, предоставившем информацию о землях, предназначенных для лесовосстановления	4
2. ОРГАНИЗАЦИЯ РАБОТ ПО ЛЕСОВОССТАНОВЛЕНИЮ	5
2.1. Характеристика местоположения лесного участка	5
2.2. Характеристика лесорастительных условий лесного участка	6
2.3. Характеристика площадей лесного участка	6
2.4. Характеристика вырубki	6
2.5. Характеристика имеющегося подроста и молодняка лесных древесных пород	6
2.6. Проектируемый способ лесовосстановления	6
2.7. Обоснование проектируемого способа лесовосстановления, главных лесных древесных пород, породного состава восстанавливаемых лесов, с учетом особенностей производства работ в различных категориях защитных лесов и особо защитных участков леса	7
2.8. Сроки и технологии (методы) выполнения работ по лесовосстановлению, сроки и технологии (методы) выполнения по агротехническим и лесоводственным уходам за лесными культурами	7
2.9. Требования к используемому для лесовосстановления посадочному материалу	8
2.10. Требования к молоднякам, площади которых подлежат отнесению к землям, на которых расположены леса, для признания работ по лесовосстановлению выполненными	8
2.11. Объем работ по лесовосстановлению	8

## 1. ОБЩИЕ СВЕДЕНИЯ

### 1.1. Основание для разработки проекта лесовосстановления

Проект лесовосстановления разработан на основании постановления Правительства Российской Федерации от 07.05.2019 № 566 «Об утверждении Правил выполнения работ по лесовосстановлению или лесоразведению лицами, использующими леса в соответствии со статьями 43 - 46 Лесного кодекса Российской Федерации, и лицами, обратившимися с ходатайством или заявлением об изменении целевого назначения лесного участка».

Данные правила устанавливают порядок выполнения работ по лесовосстановлению лицами, использующими леса в соответствии со статьями 43 - 46 Лесного кодекса Российской Федерации, на площади, равной площади вырубленных лесных насаждений, в том числе при создании охранных зон, предназначенных для обеспечения безопасности граждан и создания необходимых условий для эксплуатации объектов, связанных с выполнением работ по геологическому изучению недр и разработкой месторождений полезных ископаемых, линейных объектов.

Настоящий проект лесовосстановления разработан в соответствии с Лесным кодексом Российской Федерации, правилами лесовосстановления утвержденными приказом Минприроды РФ от 04.12.2020 №1014, установленными в соответствии с частью 3 статьи 62 Лесного кодекса Российской Федерации.

### 1.2. Сведения о лице, обязуемом выполнить работы по лесовосстановлению

Наименование	Акционерное общество Золотодобывающее предприятие «Коболдо» АО ЗДП «Коболдо»
Адрес (местонахождение)	676246, Амурская область, г. Зея пер. Западный, 27
Сведения о лесной декларации, в соответствии с которой была осуществлена рубка лесных насаждений	№12-11-20-78 декларационный период с 01.05.2020 по 30.04.2021 дата принятия ОИВ: 28.04.2020 №12-11-21-70 декларационный период с 26.04.2021 по 25.04.2022 дата принятия ОИВ: 21.04.2021
Сведения о договоре аренды лесного участка	№ 314 от 11.12.2019
Сведения о выбранных землях, на которых будут проводиться работы по лесовосстановлению	Свободненское лесничество Свободненское участковое лесничество квартал 362 выдел 3

### **1.3. Сведения об органе государственной власти или органе местного самоуправления, предоставившем информацию о землях, предназначенных для лесовосстановления**

Орган государственной власти, предоставивший информацию о землях, предназначенных для лесовосстановления – Министерство лесного хозяйства и пожарной безопасности Амурской области.

Информация о землях, предназначенных для лесовосстановления размещена на официальном сайте в информационно – телекоммуникационной сети «Интернет» [www.minlhpb.amurobl.ru](http://www.minlhpb.amurobl.ru).

## 2. ОРГАНИЗАЦИЯ РАБОТ ПО ЛЕСОВОССТАНОВЛЕНИЮ

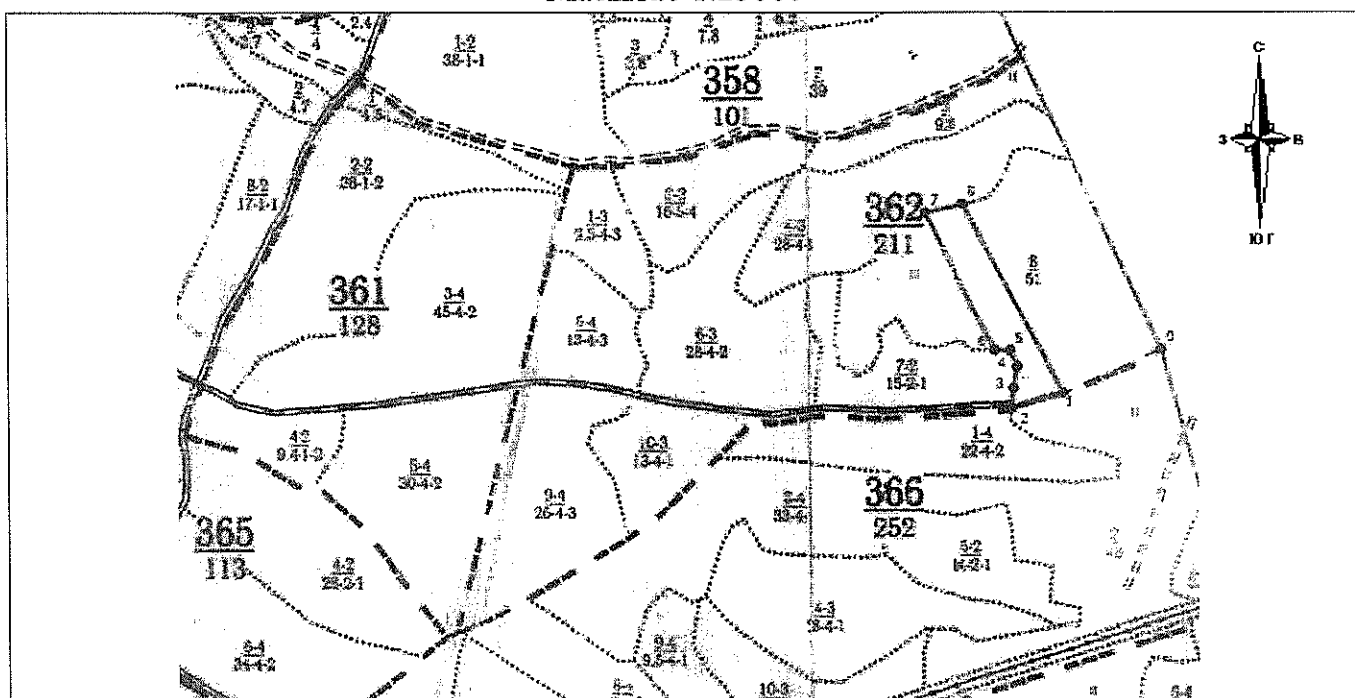
### 2.1. Характеристика местоположения лесного участка

Субъект Российской Федерации	АМУРСКАЯ ОБЛАСТЬ
Муниципальное образование	СВОБОДНЕНСКИЙ РАЙОН
Лесной район	ДАЛЬНЕВОСТОЧНЫЙ ЛЕСОСТЕПНОЙ
Наименование лесничества	СВОБОДНЕНСКОЕ
Участковое лесничество	СВОБОДНЕНСКОЕ
Номер квартала	362
Номер выдела	8
Площадь лесного участка, га	8.956

#### ЧЕРТЕЖ

лесного участка, предназначенного для  
компенсационного лесовосстановления

Масштаб 1:25000



Экспликация объекта

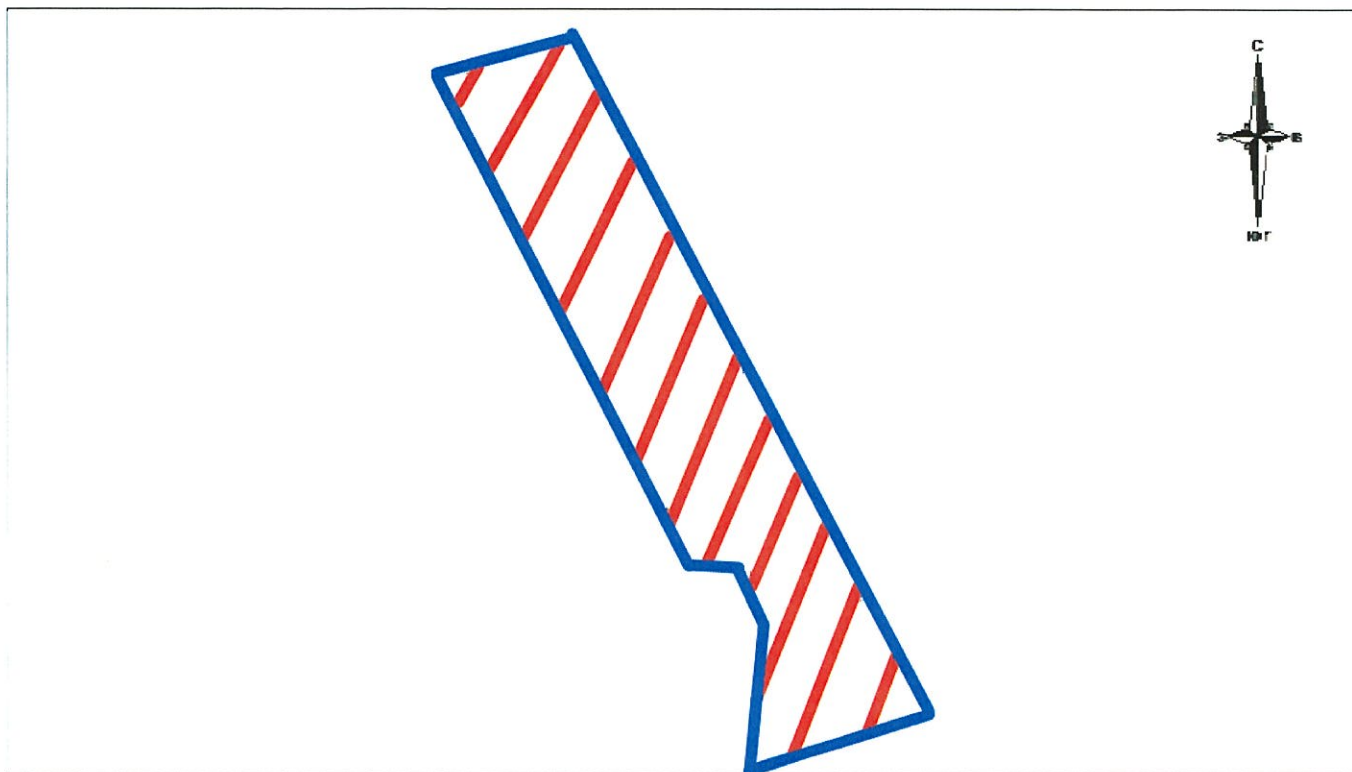
Порядковый номер характерной (поворотной) точки	Геодезические координаты WGS84		Порядковый номер характерной (поворотной) точки	Направление	Румбы	Длина, м
	X	Y				
1	51° 18' 59,0112"	127° 59' 9,8412"	0-1	ЮЗ	65°25'37"	352,51
2	51° 18' 57,3336"	127° 59' 1,1232"	1-2	ЮЗ	72°42'34"	176,51
3	51° 18' 59,5512"	127° 59' 1,3344"	2-3	СВ	3°36'49"	68,65
4	51° 19' 1,8012"	127° 59' 1,9284"	3-4	СВ	9°- -'11"	70,48
5	51° 19' 3,5076"	127° 59' 0,7088"	4-5	СЗ	2-°21'2"	57,79
6	51° 19' 3,5436"	127° 58' 58,1412"	5-6	СЗ	88°55'40"	49,72
7	51° 19' 18,366"	127° 58' 46,0488"	6-7	СЗ	27°45'39"	506,22
8	51° 19' 19,3668"	127° 58' 52,5548"	7-8	СВ	76°51'24"	129,91
			8-1	ЮВ	28°34'07"	704,33

УСЛОВНЫЕ ОБОЗНАЧЕНИЯ:

— граница лесного участка

**СХЕМА**  
 расположения участка под посадку лесных культур  
 ГКУ Амурской области «Свободненское лесничество»  
 Свободненское участковое лесничество  
 квартал 362 выдел 8

Масштаб 1: 10 000  
 Площадь 8,956 га



Экспликация объекта

Привязка 0-1 ЮЗ 65°25'37" 352,51

1-2	ЮЗ	72°42'34"	176,5"
2-3	СВ	3°06'49"	68,65
3-4	СВ	9°11'11"	70,48
4-5	СЗ	24°21'12"	57,79
5-6	СЗ	88°55'40"	49,72
6-7	СЗ	27°45'39"	506,22
7-8	СВ	76°01'25"	129,9"
8-1	ЮВ	28°34'07"	704,33

— ряды сосны

— минерализованная полоса

Исполнитель (и): лесничий  
 должность

подпись

О.Г. Савватеева  
 Ф.И.О.



A vertical strip of 20 small, square images showing various mathematical symbols and diagrams, including fractions, geometric shapes, and algebraic expressions.

all - all the  
Can I get it?

Librarian 366

1884

6  
7  
8  
9  
10  
11

11-

Российский государственный университет

111

11-

4424

Public Health



2.79. 12.2006  
-11-

- 11 -

КОЛЛЕЖА ВЕРНА  
ПРОВОДИТЕЛЬ АДО  
СВОБОДНОЕ МЕДИЦИСВО

И. А. ФУМЧА

СВОБОДНЫМ ЛЕСОМ      лесничество:      Свободненское  
Катеринин защитный:      лесхоз:      паша:      свод:

Кедровый 3062

[illegible]

*Bluthe-Hochzeit*

40	10	3	450
40	10	3	150

MEMBERS: JIM MC LYNCH

состав неочищенного порошка, посадка металлургов, размещенные 5, 0, 1, 0 м, 2000 шт./д, состояние последовательные

Удобные и приятные

3 26,0 4BB2642H2C

Ms. A. 9. 20. 7  
S. 2. 47. 6

подросок	с	13	20	31.2
высота (10)	1,0 м,	2,0	тыс. шт/га,	благородный
популяция	пш. лес	густой		31.2

состав неоднородный, плотность неравномерная

10 13,0 6BEC2B42.D

9	10	8	3	4	BEK	7	50	650
9	10	8	3	4	BEK	7	50	650

Подписок: 100 руб.  
130

система неоднородны, полнота неравномерная

11. 1,7 противополож. Вазулы  
ширина 10 (0,5)

...м, протечности, 3,0 км, участка

Итого по кварталу  
211,0

по составляющим породам

6343

C	1025
J	117
A	927
BY	991
BB	3283

6.829 20000  
-11-

11

КОТЛЯ  
БЕРНА

ПРОИЗВОДИТЕЛЬ ТКУ АО

Т. А. Фомина



Субъект Федерации Амурская область

Лесной район Лесостенной

Лесничество Свободненское Участковое лесничество Свободненское

**Карточка**  
**обследования участка №3/2021 год**  
**при выборе способа и технологии лесовосстановления**

1. № квартала 362 № выдела 8
2. Площадь участка, га 8,956
3. План участка, масштаб 1:25000 (прилагаются к Карточке)
4. Категория площади лесовосстановления Гарь (з/пожар №12 с/х-2018 г. Списанные лесные культуры 18 года),..  
(вырубка, гарь, иная год. лесня)
5. Исходный породный состав участка лесовосстановления 10 С (ЛЖ 16г)
6. Условия для работы техники:
  - 6.1 Количество пней, тыс.шт./га Нет
  - 6.2 Высота пней, см Нет
  - 6.3 Диаметр пней, см Нет
  - 6.4 Захламленность Отсутствует  
отсутствует, слабая, средняя, сильная
  - 6.5 Завалуненность, % Нет  
слабая, средняя, сильная, иные препятствия
  - 6.6 Категория доступности для техники а  
а, б, в, г\*
7. Лесорастительные условия:
  - 7.1 Рельеф Равнинный
  - 7.2 Почва среднесуглинистая, свежая  
тип, степень увлажнения, механический состав
  - 7.3 Группа типов леса или типы условий местопроизрастания луг
  - 7.4 Степень задернения почвы Сильная  
слабая, средняя, сильная
  - 7.5 Поврежденность почвы участка (степень) Нет  
слабая, средняя, сильная
  - 7.6 Степень минерализации почвы, % от площади участка Нет
8. Характеристика сохранившегося подроста главных (целевых) пород:
  - 8.1 Количество подроста по категориям крупности тыс.шт./га
  - 8.2 Количество подроста в пересчете на крупный тыс./га 0 в т.ч. по породам
  - 8.3 Жизнеспособность подроста.  
жизнеспособный, нежизнеспособный
  - 8.4 Категория густоты  
редкий, средний, густой
  - 8.5 Средняя высота подроста, м
  - 8.6 Средний возраст подроста, лет
  - 8.7 Встречаемость подроста, %
  - 8.8 Распределение по площади  
равномерное, неравномерное, групповое
- 8.9 Соответствие лесорастительным условиям и иным условиям: Соответствует  
соответствует - зашка не требуется, не соответствует - зашка требуется
9. Характеристика подроста сопутствующих древесных пород, кустарника  
порода Нет количество шт./га Нет средняя высота, м Нет
10. Характеристика возобновления нежелательных малценных пород:  
порода количество, шт./га

\* а - подсчет без расчистки и корчевки пней. б - узкополосная расчистка без корчевки пней, покосы пней. в - широкополосная расчистка с корчевкой пней диаметром до 24 см, г - широкополосная расчистка с корчевкой всех пней на члосах.

11. Источники обсеменения Одиночные сосны в прилегающих стенах леса (30 шт/га)  
*порода, источник: одиночные (шт./га) куртины, полосы, стены леса*
12. Гни пород деревьев, возобновляющихся вегетативно. тыс. шт. га Нет
13. Характеристика санитарного состояния Нет  
*заселенность вредными организмами, болезни леса*
14. Предложения для разработки Проекта:
- 14.1 Способ лесовосстановления Искусственный  
*естественный, искусственный, комбинированный*
- 14.2 Главные (целевые) породы Сосна обыкновенная, сопутствующие Нет
15. Срок лесовосстановления май-июнь 2021 года  
*начало, окончание (месяц, год)*
16. Необходимость проведения предварительных и сопутствующих мероприятий:  
очистка вырубki Нет  
санитарные Нет  
противопожарные Устройство противопожарных минерализованных полос по периметру участка лесных культур (Бульдозер Чепра Е-11 в агрегате полусферический отвал) – 2166,12, ширина противопожарной минерализованной полосы – 3,30 м  
иные предложения Нет

Исполнитель (и): Лесничий О.П. Савватеева  
должность
подпись
Ф.И.С.

«\_\_» \_\_\_\_\_ 2021 г.

Согласованс: \_\_\_\_\_

К «Карточке обследования  
участка № 1/2021 год  
лесовосстановления»

**Перечетная ведомость  
жизнеспособного подростка при обследовании  
участка №3/2021 год лесовосстановления**

Лесничество Свободненское Участковое лесничество Свободненское  
Квартал №362 Выдел №8 Площадь, га 8,956

[illegible]

Исполнитель (и): Лесничий О.П. Савватеева  
должность подпись - Ф.И.О

«          »            2021 г.

## 2.2. Характеристика лесорастительных условий лесного участка

Тип леса	луг
Тип лесорастительных условий	
Рельеф	разнинный
Гидрологические условия	-
Почва	тип, механический состав, влажность поврежденность почвы участка
	среднесуглинистая, свежая -

## 2.3. Характеристика площадей лесного участка

Категория лесокультурной площади:	
- вырубки	-
- гари	гарь
- прогалины	-
- иные не занятые лесными насаждениями или пригодные для лесовосстановления земли	-

## 2.4. Характеристика вырубки

Количество пней на единице площади, тыс.шт/га	-
Состояние очистки от псрубочных остатков и валежника	-
Характер и размещение оставленных деревьев и кустарников	-
Степень задернения почвы	-
Степень минерализации почвы, %	-

## 2.5. Характеристика имеющегося подроста и молодняка лесных древесных пород

Состав пород	подрост и молодняк лесных древесных пород не произрастает	
Средний возраст, лет		-
Средняя высота, м		-
Количество деревьев и кустарников на единице площади лесного участка, тыс.шт/га		-
Состояние лесных насаждений и их оценка	жизнеспособность подроста	-
	категория густоты	-
	распределение по площади	-

## 2.6. Проектируемый способ лесовосстановления

Способ лесовосстановления: ИСКУССТВЕННОЕ ВОССТАНОВЛЕНИЕ ЛЕСОВ

Искусственное лесовосстановление осуществляется путем создания лесных культур: посадка семян с открытой корневой системой.

## 2.2. Характеристика лесорастительных условий лесного участка

Тип леса		СКД
Тип лесорастительных условий		Д1
Рельеф		равнинный
Гидрологические условия		-
Почва	тип, механический состав, влажность	среднесуглинистая, свежая
	поврежденность почвы участка	-

## 2.3. Характеристика площадей лесного участка

Категория лесокультурной площади:	
- вырубки	-
- гари	гарь
- прогатины	-
- иные не занятые лесными насаждениями или пригодные для лесовосстановления земли	-

## 2.4. Характеристика вырубки

Количество пней на единице площади, тыс.шт/га	-
Состояние очистки от порубочных остатков и валежника	-
Характер и размещение оставленных деревьев и кустарников	-
Степень задернения почвы	-
Степень минерализации почвы, %	-

## 2.5. Характеристика имеющегося подроста и молодняка лесных древесных пород

Состав пород	<i>подрост и молодняк лесных древесных пород не произрастает</i>	
Средний возраст, лет	-	
Средняя высота, м	-	
Количество деревьев и кустарников на единице площади лесного участка, тыс.шт/га	-	
Состояние лесных насаждений и их оценка	жизнеспособность подроста	-
	категория густоты	-
	распределение по площади	-

## 2.6. Проектируемый способ лесовосстановления

Способ лесовосстановления: ИСКУССТВЕННОЕ ВОССТАНОВЛЕНИЕ ЛЕСОВ

Искусственное лесовосстановление осуществляется путем создания лесных культур: посадка сеянцев с открытой корневой системой.



**2.7. Обоснование проектируемого способа лесовосстановления, главных лесных древесных пород, породного состава восстанавливаемых лесов, с учетом особенностей производства работ в различных категориях защитных лесов и особо защитных участков леса**

Обоснование проектируемого способа лесовосстановления	<i>Отсутствие предварительного возобновления жизнеспособным подростом и молодняком ценных древесных пород</i>
Обоснование главной лесной древесной породы	<i>Главной лесной древесной породой на территории Свободненского лесничества в соответствии с лесохозяйственным регламентом является сосна обыкновенная. Произрастание сосны обыкновенной соответствует природно – климатическим условиям лесного участка.</i>
Сопутствующие лесные древесные и кустарниковые породы	-
Обоснование породного состава восстанавливаемых лесов	<i>Породный состав: 10С Лесные культуры создаются из лесных растений одной главной лесной древесной породы (чистые культуры)</i>
Схема размещения (смещения) древесных и кустарниковых пород	<i>С-С-С-С С-С-С-С</i>

**2.8. Сроки и технологии (методы) выполнения работ по лесовосстановлению, сроки и технологии (методы) выполнения по агротехническим и лесоводственным уходам за лесными культурами**

Способ и вид обработки почвы, применяемые машины	<i>Нарезка борозд при глубине почвы 15-20 см и средними расстояниями между центрами борозд 3,5 м (трактор ДТ-75 и плуг лесной ПЛЛ-70)</i>	
Расчистка участка и подготовка почвы	<i>захламленность участка отсутствует</i>	
Сроки обработки почвы	<i>май-июнь 2021</i>	
Размещение и размеры площадок, террас, полос, борозд на площади	<i>прямолинейные борозды с севера на юг</i>	
Метод создания (посадка/посев)	<i>посадка лесных культур</i>	
Сроки посадки лесных культур	<i>май-июнь 2021</i>	
Используемый посадочный материал	<i>сеянцы сосны обыкновенной</i>	
Характеристика посадочного материала	<i>Стандартные сеянцы сосны обыкновенной 2-х, 3-х летние, выращенные из семян 1-2 класса качества. Удостоверение о качестве семян и паспорт на посадочный материал будут предоставлены перед посадкой лесных культур</i>	
Способ создания лесных культур	<i>Ручная посадка лесных культур в борозды с применением меча Колесова</i>	
Культивируемые породы деревьев, тыс.шт/га	в т.ч. главных (целевых)	3000
	сопутствующих	-

Потребность в посадочном материале, шт	на 1 га	3000
	на всю площадь	26868
Расстояние между центрами рядов посадочных шаг посадки, м		3,5/0,9
Виды и способы ухода за лесными культурами, их кратность (агротехнический, лесоводственный уход, дополнение и др.)	2021 год	<b>в соответствии с пунктом 2.8 Приложения 2 к приказу Минприроды России от 04.12.2020 №1014 данный раздел не разрабатывается</b>
	2022 год	
	2023 год	
	2024 год	
	2025 год	
	2026 год	
Технология агротехнического ухода		-
Технология лесоводственного ухода		-

## 2.9. Требования к используемому для лесовосстановления посадочному материалу

Древесная порода	<i>Сосна обыкновенная</i>
Возраст не менее, лет	2-3
Диаметр стволика у корневой шейки не менее, мм	3,5
Высота стволика не менее, см	15

## 2.10. Требования к молоднякам, площади которых подлежат отнесению к землям, на которых расположены леса, для признания работ по лесовосстановлению завершенными

Возраст не менее, лет	7
Количество деревьев главных пород не менее, тыс.шт. на 1 га	1,9
Средняя высота деревьев главных пород не менее, м	1,6

## 2.11. Объем работ по лесовосстановлению

Площадь лесовосстановления	1,5
Количество жизнеспособных растений главных лесных древесных пород, тыс.шт. на 1 га	3,9
Количество жизнеспособных растений главных лесных древесных пород на всей площади, тыс.шт.	26,868