

СОГЛАСОВАНО

Министр лесного хозяйства и
пожарной безопасности Амурской
области

А.А. Севостьянов



УТВЕРЖДАЮ

Генеральный директор
ООО «Большой Восток»

Т.С. Лалетина



ПРОЕКТ ЛЕСОВОССТАНОВЛЕНИЯ

лесного участка площадью 16,12 га
расположенного в квартале 362 выделе 8
Свободненского участкового лесничества
Свободненского лесничества
Амурской области

ПРОИЗВОДИТЕЛЬ РАБОТ ПО КОМПЕНСАЦИОННОМУ ЛЕСОВОССТАНОВЛЕНИЮ:
ОБЩЕСТВО С ОГРАНИЧЕННОЙ ОТВЕТСТВЕННОСТЬЮ «БОЛЬШОЙ ВОСТОК»

БЛАГОВЕЩЕНСК
2021

15.07.2021 А.Т. Вурина

16.07.21

СОДЕРЖАНИЕ

1. ОБЩИЕ СВЕДЕНИЯ	3
1.1. Основание для разработки проекта лесовосстановления	3
1.2. Сведения о лице, обязующемся выполнить работы по лесовосстановлению	3
1.3. Сведения об органе государственной власти или органе местного самоуправления, предоставившем информацию о землях, предназначенных для лесовосстановления	4
2. ОРГАНИЗАЦИЯ РАБОТ ПО ЛЕСОВОССТАНОВЛЕНИЮ	5
2.1. Характеристика местоположения лесного участка	5
2.2. Характеристика лесорастительных условий лесного участка	6
2.3. Характеристика площадей лесного участка	6
2.4. Характеристика вырубki	6
2.5. Характеристика имеющегося подроста и молодняка лесных древесных пород	6
2.6. Проектируемый способ лесовосстановления	6
2.7. Обоснование проектируемого способа лесовосстановления, главных лесных древесных пород, породного состава восстанавливаемых лесов, с учетом особенностей производства работ в различных категориях защитных лесов и особо защитных участков леса	7
2.8. Сроки и технологии (методы) выполнения работ по лесовосстановлению, сроки и технологии (методы) выполнения лес агротехническим и лесоводственным уходам за лесными культурами	7
2.9. Требования к используемому для лесовосстановления посадочному материалу	8
2.10. Требования к молоднякам, площади которых подлежат отнесению к землям, на которых расположены леса, для признания работ по лесовосстановлению выполненными	8
2.11. Объем работ по лесовосстановлению	8

1. ОБЩИЕ СВЕДЕНИЯ

1.1. Основание для разработки проекта лесовосстановления

Проект лесовосстановления разработан на основании постановления Правительства Российской Федерации от 07.05.2019 № 566 «Об утверждении Правил выполнения работ по лесовосстановлению или лесоразведению лицами, использующими леса в соответствии со статьями 43 - 46 Лесного кодекса Российской Федерации, и лицами, обратившимися с ходатайством или заявлением об изменении целевого назначения лесного участка».

Данные правила устанавливают порядок выполнения работ по лесовосстановлению лицами, использующими леса в соответствии со статьями 43 - 46 Лесного кодекса Российской Федерации, на площади, равной площади вырубленных лесных насаждений, в том числе при создании охранных зон, предназначенных для обеспечения безопасности граждан и создания необходимых условий для эксплуатации объектов, связанных с выполнением работ по геологическому изучению недр и разработкой месторождений полезных ископаемых, линейных объектов.

Настоящий проект лесовосстановления разработан в соответствии с Лесным кодексом Российской Федерации, правилами лесовосстановления утвержденными приказом Минприроды РФ от 04.12.2020 №1014, установленными в соответствии с частью 3 статьи 62 Лесного кодекса Российской Федерации.

1.2. Сведения о лице, обязующемся выполнить работы по лесовосстановлению

Наименование	ОБЩЕСТВО С ОГРАНИЧЕННОЙ ОТВЕТСТВЕННОСТЬЮ «Большой Восток», ООО «Большой Восток»
Адрес (местонахождение)	675002, Амурская область, г. Благовещенск, ул. Чайковского, д. 7, оф. 214
Сведения о лесной декларации, в соответствии с которой была осуществлена рубка лесных насаждений	№11-11-20-86 декларационный период с 21.02.2020 по 20.02.2021 дата принятия ОИБ: 14.02.2020
Сведения о договоре аренды лесного участка	14.08.2019 №221
Сведения о выбранных землях, на которых будут проводиться работы по лесовосстановлению	Свободненское лесничество Свободненское участковое лесничество квартал 362 выдел 8

1.3. Сведения об органе государственной власти или органе местного самоуправления, предоставившем информацию о землях, предназначенных для лесовосстановления

Орган государственной власти, предоставивший информацию о землях, предназначенных для лесовосстановления – Министерство лесного хозяйства и пожарной безопасности Амурской области.

Информация о землях, предназначенных для лесовосстановления размещена на официальном сайте в информационно – телекоммуникационной сети «Интернет» www.minklhpb.amurobl.ru.

2. ОРГАНИЗАЦИЯ РАБОТ ПО ЛЕСОВОССТАНОВЛЕНИЮ

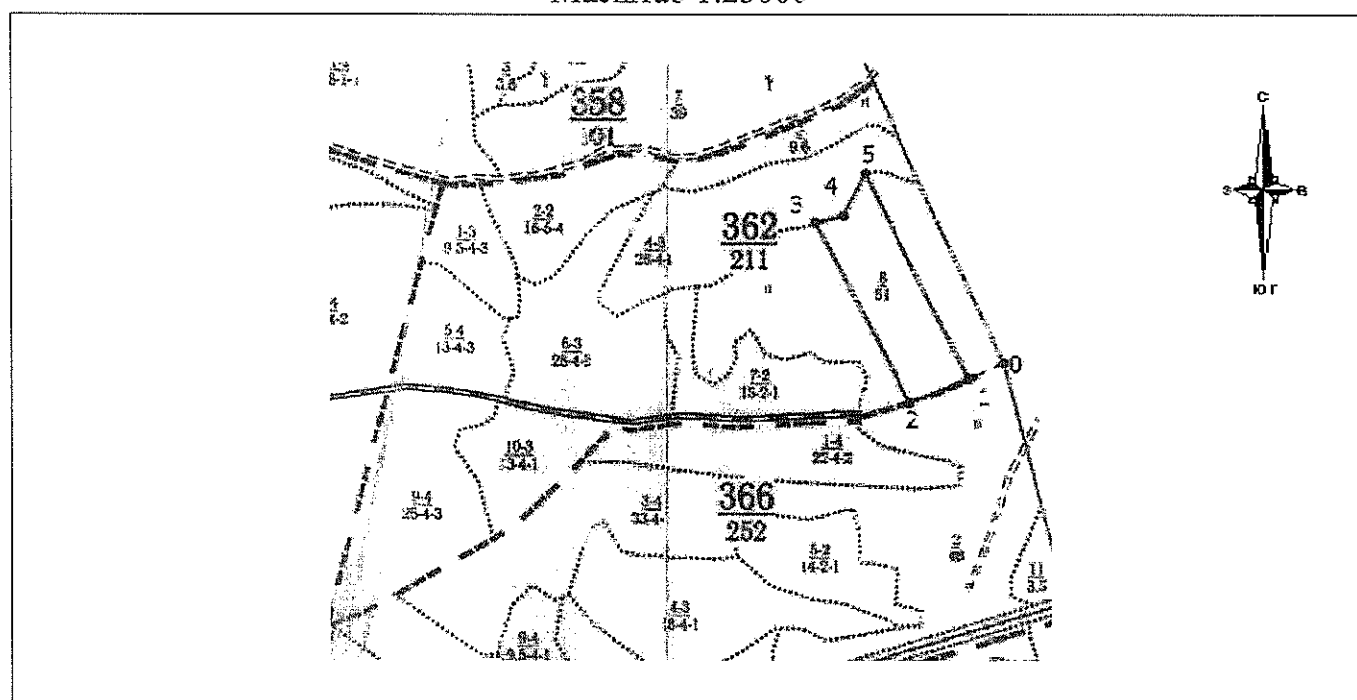
2.1. Характеристика местоположения лесного участка

Субъект Российской Федерации	АМУРСКАЯ ОБЛАСТЬ
Муниципальное образование	СВОБОДНЕНСКИЙ РАЙОН
Лесной район	ДАЛЬНЕВОСТОЧНЫЙ ЛЕССТЕПНОЙ
Наименование лесничества	СВОБОДНЕНСКОЕ
Участковое лесничество	СВОБОДНЕНСКОЕ
Номер квартала	362
Номер выдела	8
Площадь лесного участка, га	16,12

ЧЕРТЕЖ

лесного участка, предназначенного для
компенсационного лесовосстановления

Масштаб 1:25000



Экспликация объекта

Порядковый номер характерной (поворотной) точки	Геодезические координаты WGS84		Порядковый номер характерной (поворотной) точки	Направление	Румбы	Длина, м
	X	Y				
1	51° 19' 1,3156"	127° 59' 20,2773"	0-1	ЮЗ	64°50'53"	131,83
2	51° 18' 59,0112"	127° 59' 9,8472"	1-2	ЮЗ	66°34'47"	219,31
3	51° 19' 19,0668"	127° 58' 52,5648"	2-3	СЗ	26°34'07"	704,33
4	51° 19' 19,8264"	127° 58' 57,5232"	3-4	СВ	76°24'03"	93,93
5	51° 19' 24,5856"	127° 59' 1,302"	4-5	СВ	26°12'20"	164,22
6			5-1	ЮВ	27°41'02"	793,66

УСЛОВНЫЕ ОБОЗНАЧЕНИЯ:

— граница лесного участка

2.2. Характеристика лесорастительных условий лесного участка

Тип леса		Туг
Тип лесорастительных условий		
Рельеф		равнинный
Гидрологические условия		-
Почва	тип, механический состав, влажность	среднесуглинистая, свежая
	поврежденность почвы участка	-

2.3. Характеристика площадей лесного участка

Категория лесокультурной площади:	
- вырубки	-
- гари	гарь
- прогалины	-
- иные не занятые лесными насаждениями или пригодные для лесовосстановления земли	-

2.4. Характеристика вырубки

Количество пней на единице площади, тыс.шт/га	-
Состояние очистки от порубочных остатков и валежника	-
Характер и размещение оставленных деревьев и кустарников	-
Степень задернения почвы	-
Степень минерализации почвы, %	-

2.5. Характеристика имеющегося подроста и молодняка лесных древесных пород

Состав пород	подрост и молодняк лесных древесных пород не произрастает	
Средний возраст, лет		-
Средняя высота, м		-
Количество деревьев и кустарников на единице площади лесного участка, тыс.шт/га		-
Состояние лесных насаждений и их оценка	жизнеспособность подроста	-
	категория густоты	-
	распределение по площади	-

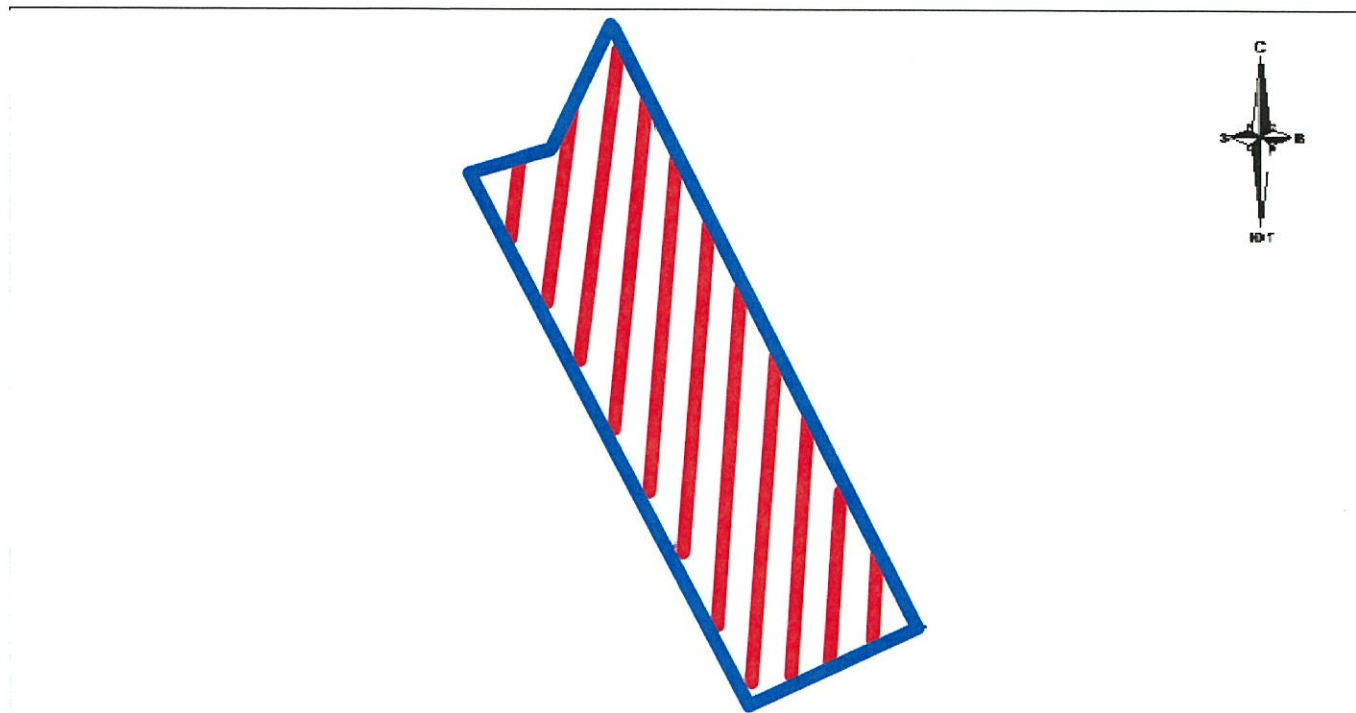
2.6. Проектируемый способ лесовосстановления

Способ лесовосстановления: ИСКУССТВЕННОЕ ВОССТАНОВЛЕНИЕ ЛЕСОВ

Искусственное лесовосстановление осуществляется путем создания лесных культур: посадка семян с открытой корневой системой.

СХЕМА
 расположения участка под посадку лесных культур
 ГКУ Амурской области «Свободненское лесничество»
 Свободненское участковое лесничество
квартал 362 выдел 8

Масштаб 1: 10 000
 Площадь 16,12 га



Экспликация объекта
 Привязка 0-1 ЮЗ 64°50'56" 131,93

1-2	ЮЗ	66°34'47"	219,97
2-3	СЗ	28°34'57"	704,33
3-4	СВ	76°04'56"	98,36
4-5	СВ	26°12'25"	164,22
5-1	ЮВ	27°47'52"	793,86

– ряды сосны

– минерализованная почва

Исполнитель (и): лесничий
 должность

 подпись О.П. Савватеева
 Ф.И.О.

СВОБОДНЕНСКИЙ ЛЕСХОЗ
лесничество. Свободненское
Категория зашитности: ЛЕСОХОЗ. ЧАСТИ ЗЕЛЕННЫХ ЗОН

квартал: 362

и навар:

Состав,	Пло-	Состав,
тодрост,	ы: шаль,	тодрост,
подросток,	м л:	подросток,
пелва,	се е: га	пелва,
особенно	р л:	особенно
выдела	а:	выдела

[illegible]

	1	2	3	4	5	6	7	8	9	10	11	12	13	14	15	16	17	18	19	20	21	22	23	24	25	26	27	28	29	30	31	32	33	34	35	36	37	38	39	40	41	42	43	44	45	46	47	48	49	50	51	52	53	54	55	56	57	58	59	60	61	62	63	64	65	66	67	68	69	70	71	72	73	74	75	76	77	78	79	80	81	82	83	84	85	86	87	88	89	90	91	92	93	94	95	96	97	98	99	100
Итого	1	2	3	4	5	6	7	8	9	10	11	12	13	14	15	16	17	18	19	20	21	22	23	24	25	26	27	28	29	30	31	32	33	34	35	36	37	38	39	40	41	42	43	44	45	46	47	48	49	50	51	52	53	54	55	56	57	58	59	60	61	62	63	64	65	66	67	68	69	70	71	72	73	74	75	76	77	78	79	80	81	82	83	84	85	86	87	88	89	90	91	92	93	94	95	96	97	98	99	100

подлесок: лип, ясн. густой

культуры-71 г., вспашка борозд, посадка механизиров., размещение 5,0+1,0 м, 2000 шт/га, состояние удовлетворительные
состав неоднородный, полнота неравномерная

51,0 pivi

NOEYGA A.K. 2013
Sz 47,6 gr 0000

9 26,0 4BB2B42D2C

1	2	3	4	5	6	7	8	9	10	11	12	13	14	15	16	17	18	19	20	21	22	23	24	25	26	27	28	29	30	31	32	33	34	35	36	37	38	39	40	41	42	43	44	45	46	47	48	49	50	51	52	53	54	55	56	57	58	59	60	61	62	63	64	65	66	67	68	69	70	71	72	73	74	75	76	77	78	79	80	81	82	83	84	85	86	87	88	89	90	91	92	93	94	95	96	97	98	99	100
1	2	3	4	5	6	7	8	9	10	11	12	13	14	15	16	17	18	19	20	21	22	23	24	25	26	27	28	29	30	31	32	33	34	35	36	37	38	39	40	41	42	43	44	45	46	47	48	49	50	51	52	53	54	55	56	57	58	59	60	61	62	63	64	65	66	67	68	69	70	71	72	73	74	75	76	77	78	79	80	81	82	83	84	85	86	87	88	89	90	91	92	93	94	95	96	97	98	99	100

подразд.: 6Д2ББ2БЧ (10) 1,0 м, 2,0 тыс. шт/га, благонадежный

подлесок: лщ. лс. густой

подлесок: 111
всего: 133

состав неоднородный, полнота неравномерная

(10 13,0 6ББ2Б42Д

6BE2B42D 1 BE 3 B4

Д
поллесок. ЛШ ЛС густой

сложноэфирный, полнота неравномерная

1,7 противопож. разрывы

ширина 10,0 м, протяженность 2,0 км. Чистая

211.0 ИТОГО по количеству

6343

по составляющим породам

C	1025
J1	117
J1	927
K4	991
B3	3283



КОПИЯ ВЕРНА
РУКОВОДИТЕЛЬ ГКУ АО
ОДНЕНСКОЕ ЛЕСНИЧЕСТВО
Т.А. ФОМИНА

2.2. Характеристика лесорастительных условий лесного участка

Тип леса		СКД
Тип лесорастительных условий		Д1
Рельеф		равнинный
Гидрологические условия		-
Почва	тип, механический состав, влажность	среднесуглинистая, свежая
	поврежденность почвы участка	-

2.3. Характеристика площадей лесного участка

Категория лесокультурной площади:	
- вырубки	-
- гари	гарь
- прогалины	-
- иные не занятые лесными насаждениями или пригодные для лесовосстановления земли	-

2.4. Характеристика вырубки

Количество пней на единице площади, тыс.шт/га	-
Состояние очистки от порубочных остатков и валежника	-
Характер и размещение оставленных деревьев и кустарников	-
Степень задернения почвы	-
Степень минерализации почвы, %	-

2.5. Характеристика имеющегося подроста и молодняка лесных древесных пород

Состав пород	подрост и молодняк лесных древесных пород не произрастает	
Средний возраст, лет		-
Средняя высота, м		-
Количество деревьев и кустарников на единице площади лесного участка, тыс.шт/га		-
Состояние лесных насаждений и их оценка	жизнеспособность подроста	-
	категория густоты	-
	распределение по площади	-

2.6. Проектируемый способ лесовосстановления

Способ лесовосстановления: ИСКУССТВЕННОЕ ВОССТАНОВЛЕНИЕ ЛЕСОВ

Искусственное лесовосстановление осуществляется путем создания лесных культур: посадка семян с открытой корневой системой.

2.7. Обоснование проектируемого способа лесовосстановления, главных лесных древесных пород, породного состава восстанавливаемых лесов, с учетом особенностей производства работ в различных категориях защитных лесов и особо защитных участков леса

Обоснование проектируемого способа лесовосстановления	<i>Отсутствие предварительного возобновления жизнеспособным подростом и молодняком ценных древесных пород</i>
Обоснование главной лесной древесной породы	<i>Главной лесной древесной породой на территории Свободненского лесничества в соответствии с лесохозяйственным регламентом является сосна обыкновенная. Произрастание сосны обыкновенной соответствует природно – климатическим условиям лесного участка.</i>
Сопутствующие лесные древесные и кустарниковые породы	-
Обоснование породного состава восстанавливаемых лесов	<i>Породный состав: 10С Лесные культуры создаются из лесных растений одной главной лесной древесной породы (чистые культуры)</i>
Схема размещения (смещения) древесных и кустарниковых пород	<i>С-С-С-С С-С-С-С</i>

2.8. Сроки и технологии (методы) выполнения работ по лесовосстановлению, сроки и технологии (методы) выполнения по агротехническим и лесоводственным уходам за лесными культурами

Способ и вид обработки почвы, применяемые машины	<i>Нарезка борозд при глубине почвы 15-20 см и средними расстояниями между центрами борозд 3,5 м (трактор ДТ-75 и плуг лесной ПЛП-70)</i>
Расчистка участка и подготовка почвы	<i>захламленность участка отсутствует</i>
Сроки обработки почвы	<i>май-июнь 2021</i>
Размещение и размеры площадок, террас, полос, борозд на площади	<i>прямолинейные борозды с севера на юг</i>
Метод создания (посадка/посев)	<i>посадка лесных культур</i>
Сроки посадки лесных культур	<i>май-июнь 2021</i>
Используемый посадочный материал	<i>сеянцы сосны обыкновенной</i>
Характеристика посадочного материала	<i>Стандартные сеянцы сосны обыкновенной 2-х, 3-х летние, выращенные из семян 1-2 класса качества. Удостоверение о качестве семян и паспорт на посадочный материал будут предоставлены: перед посадкой лесных культур</i>
Способ создания лесных культур	<i>Ручная посадка лесных культур в борозды с применением меча Колесова</i>
Культивируемые породы деревьев, тыс.шт/га	в т.ч. главных (целевых) 3000
	сопутствующих -

Потребность в посадочном материале, шт	на 1 га	3000
	на всю площадь	48360
Расстояние между центрами рядов посадочных / шаг посадки, м		3,5/0,9
Виды и способы ухода за лесными культурами, их кратность (агротехнический, лесоводственный уход, дополнение и др.)	2021 гсд	в соответствии с пунктом 2.8 Приложения 2 к приказу Минприроды России от 04.12.2020 №1014 данный раздел не разрабатывается
	2022 гсд	
	2023 гсд	
	2024 гсд	
	2025 гсд	
	2026 гсд	
Технология агротехнического ухода		-
Технология лесоводственного ухода		-

2.9. Требования к используемому для лесовосстановления посадочному материалу

Древесная порода	<i>Сосна обыкновенная</i>
Возраст не менее, лет	2-3
Диаметр стволика у корневой шейки не менее, мм	3,5
Высота стволика не менее, см	15

2.10. Требования к молоднякам, площади которых подлежат отнесению к землям, на которых расположены леса, для признания работ по лесовосстановлению завершёнными

Возраст не менее, лет	7
Количество деревьев главных пород не менее, тыс.шт. на 1 га	1,9
Средняя высота деревьев главных пород не менее, м	1,6

2.11. Объем работ по лесовосстановлению

Площадь лесовосстановления, га	16,12
Количество жизнеспособных растений главных лесных древесных пород, тыс.шт. на 1 га	3,0
Количество жизнеспособных растений главных лесных древесных пород на всей площади, тыс.шт.	48,36

Субъект Федерации Амурская область
Лесной район Лесостенной
Лесничество Свободненское Участковое лесничество Свободненское

Карточка
обследования участка №1/2021 год
при выборе способа и технологии лесовосстановления

1. № квартала 362 № выдела 8
2. Площадь участка, га 16,12
3. План участка, масштаб 1:25000 прилагаются к Карточке)
4. Категория площади лесовосстановления Гарь (л/пожар №12 с/х-2018 г. Списанные лесные культуры 18 года)..
(вырубка, гарь, инся (год месяц))
5. Исходный породный состав участка лесовосстановления 10 С (ЛК 16г)
6. Условия для работы техники:
- 6.1 Количество пней, тыс.шт./га Нет
- 6.2 Высота пней, см Нет
- 6.3 Диаметр пней, см Нет
- 6.4 Захламленность Отсутствует
отсутствует, слабая, средняя, сильная
- 6.5 Завалуненность, % Нет
слабая, средняя, сильная, иные препятствия
- 6.6 Категория доступности для техники а
а, б, в, г*
7. Лесорастительные условия:
- 7.1 Рельеф Равнинный
- 7.2 Почва среднесуглинистая, свежая
тип, степень увлажнения, механический состав
- 7.3 Группа типов леса или типы условий местопроизрастания луг
- 7.4 Степень задернения почвы Сильная
слабая, средняя, сильная
- 7.5 Поврежденность почвы участка (степень) Нет
слабая, средняя, сильная
- 7.6 Степень минерализации почвы, % от площади участка Нет
8. Характеристика сохраненного подроста главных (целевых) пород
- 8.1 Количество подроста по категориям крупности тыс.шт./га
- 8.2 Количество подроста в гересчете на крупный, тыс./га 9 в т.ч. по породам
- 8.3 Жизнеспособность подроста.
жизнеспособный, нежизнеспособный
- 8.4 Категория густоты
редкий, средний, густой
- 8.5 Средняя высота подроста, м
- 8.6 Средний возраст подроста, лет
- 8.7 Встречаемость подроста, %
- 8.8 Распределение по площади
равномерное, неравномерное, групповое
- 8.9 Соответствие лесорастительным условиям и иным условиям: Соответствует
соответствует – заготовка не требуется, не соответствует – заготовка требуется
9. Характеристика подроста сопутствующих древесных пород, кустарника:
порода Нет количество шт./га Нет средняя высота, м Нет
10. Характеристика возобновления нежелательных малоценных пород:
порода количество, шт./га

* а- доступно без расчистки и корчевки пней, б- укрупненная расчистка без корчевки пней, понижение пней, в- укрупненная расчистка с корчевкой пней диаметром до 24 см, г- широкополосная расчистка с корчевкой всех пней на полянках.

11. Источники сбсеменения Одиночные сосны в прилегающих стенах леса (30шт/га) .
порода, источник: одиночные (шт./га), куртины, полосы, стены леса
12. Гни пород деревьев, возобновляющихся вегетативнс. тыс.шт. га Нет
13. Характеристика санитарного состояния Нет
заселенность естественными организмами, болезни, лесг
14. Предложения для разработки Проекта:
- 14.1 Способ лесовосстановления Искусственный
естественный, искусственный, комбинированный.
- 14.2 Главные (целевые) породы Сосна обыкновенная, сопутствующие Нет
15. Срок лесовосстановления май-июнь 2021 года
начало, окончание (месяц, год)
16. Необходимость проведения предварительных и сопутствующих мероприятий:
очистка вырубки Нет
санитарные Нет
противопожарные Устройство противопожарных минерализованных полос по периметру участка лесных культур (Бульдозер Четра Е-11 в агрегате полусферический отвал) – 2163,21, ширина противопожарной минерализованной полосы – 3,30 м
иные предложения Нет

Исполнитель (и): Лесничий А.П. Савватеева
должность подпись Ф.И.О.

« » 2021 г.

Согласовано: _____

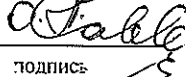
К «Карточке обследования
участка №1/2021 год
лесовосстановления»

при выборе способа и технологии

**Перечетная ведомость
жизнеспособного подроста при обследовании
участка №1/2021 год лесовосстановления**

Лесничество Свободненское Участковое лесничество Свободненское
Квартал № 362 Выдел № 8 Площадь, га 16,12

№ пробной площади/уч етной площадки (5х4)	Высота по категория м, м	Количество по породам, шт.							
		Главных (целевых)				Сопутствующих		Нежелательных (малоценных)	
		С			всего		всего о	55	всего
1	- до 0,5	-	-	-	-	-	-	-	-
	- 0,6-1,5	-	-	-	-	-	-	-	-
	более 1,5	-	-	-	-	-	-	-	-
итого									
2	- до 0,5	-	-	-	-	-	-	-	-
	- 0,6-1,5	-	-	-	-	-	-	-	-
	более 1,5	-	-	-	-	-	-	-	-
итого									
3	- до 0,5	-	-	-	-	-	-	-	-
	- 0,6-1,5	-	-	-	-	-	-	-	-
	более 1,5	-	-	-	-	-	-	-	-
итого									
Всего									
В пересчете на крупный, тыс.шт./га									

Исполнитель (и): Лесничий  О.П. Савватеева
должность подпись Ф.И.О.

«__» _____ 2021 г.