



УТВЕРЖДАЮ

Министр лесного хозяйства и пожарной безопасности Амурской области

А.А. Севостьянов

2021 г.

Акт

лесопатологического обследования № 46-2021/73

лесных насаждений Свободненского лесничества (лесопарка)

Амурская область (субъект РФ)

Способ лесопатологического обследования: 1. Визуальный ☒  
2. Инструментальный ☐

Место проведения

Участковое лесничество	Урочище (дача)	Квартал	Выдел	Площадь выдела	Лесопатологический выдел	Площадь лесопатологического выдела, га
Свободненское		9	1	14	1-1	14
			2	3	2-1	3
			11	7,6	11-1	7,6

Лесопатологическое обследование проведено на общей площади 24,6 га.

Кадастровый номер участка: не предоставлен в постоянное (бессрочное) пользование, аренду  
(для участков, предоставленных в постоянное (бессрочное) пользование, аренду)

Документ о праве пользования: отсутствует

(тип документа о праве пользования, дата, номер, вид разрешенного использования лесов)

# 1. Визуальное (рекогносцировочное) лесопатологическое обследование

Наземное ☒

Дистанционное ☐

1.1 На площади 24,6 га фактическая таксационная характеристика лесного насаждения соответствует (не соответствует) таксационному описанию.

Причины несоответствия:

Список участков с выявленными несоответствиями приведен в приложении 1 к настоящему Акту.

1.2 Лесные насаждения с нарушенной устойчивостью выявлены на площади - 24,6 га:

Участковое лесничество	Урочище (дача)	Площадь, га		Причина ослабления (гибели)
		с нарушенной устойчивостью	с утраченной устойчивостью	
Семёновское	-	24,6		<u>Беглый низовой пожар 4-10 лет давности (2014г.)</u> <u>высокой интенсивности</u> <u>код 866</u>
Итого				

Состояние обследованных лесных насаждений приведено в приложении 1 к настоящему Акту.

1.3 В обследованных лесных участках прогнозируется:

Прогноз	Площадь, га
Ослабление лесных насаждений	24,6
Усыхание лесных насаждений различной степени	0
Развитие очагов вредных организмов	0

1.4 Обнаружено загрязнение лесного участка отходами и выбросами:

промышленными ☐

бытовыми ☐

Вид загрязнения	Размеры загрязнения			Объем, кубм	Площадь загрязнения, га
	длина, м	ширина, м	высота, м		

## ЗАКЛЮЧЕНИЕ

Оценка текущего санитарного и лесопатологического состояния лесных насаждений:

По результатам обследования в выделе 1 лесопатологическом выделе 1-1 на площади 14,0 га, насаждения с нарушенной устойчивостью, СКС насаждения - 2,00 (СКС породы: С-1,99, БЧ-1,89, Д-2,28), в выделе 2 лесопатологическом выделе 2-1 на площади 3,0 га, насаждения с нарушенной устойчивостью, СКС насаждения - 1,95 ослабленные (СКС породы: С-1,95), в выделе 11 лесопатологическом выделе 11-1 на площади 7,6 га, насаждения с нарушенной устойчивостью, СКС насаждения - 2,12 ослабленные (СКС породы: С-2,04 БЧ-2,12 Д-2,61), насаждения повреждены беглым низовым пожаром 4-10 лет давности (2014 г) высокой интенсивности (код 866), рак смоляной код 371 (наличие на стволе в области кроны раковых ран, язв, образований (< 1/2 окружности ствола) доля зараженных деревьев до 10 %. Санитарно-оздоровительные мероприятия не требуются с целью предотвращения негативных процессов или снижения ущерба от их воздействия, следует проводить надзор за состоянием насаждений на площади 24,6 га.

Участковое лесничество	Урочище (дача)	Квартал	Выдел	Площадь выдела, га	Лесопатологический выдел	Площадь лесопатологического выдела, га	Вид мероприятия	Рекомендуемый срок проведения мероприятия
1	2	3	4	5	6	7	8	9
Семеновское		9	1	14	1-1	14	Надзор за состоянием насаждений	2022-2023 гг.
			2	3	2-1	3		
			11	7,6	11-1	7,6		

Дата проведения обследования 26.07.2021

Исполнитель работ по проведению лесопатологических обследований:

Инженер-лесопатолог

Должность

  
Подпись

Шикин А.В.  
Ф.И.О

8 (41651) 2-03-78  
телефон

Организация:

ГАУ Амурской области "Свободненский лесхоз"

Ведомость участков леса с выявленными несоответствиями таксационным описаниям

Субъект Российской Федерации Амурская область Лесничество Свободненское  
Участковое лесничество Свободненское Урочище (лесная дача)

1	2	3	4	5	6	7	8	9	10	11	Таксационная характеристика										Заложено пробных площадей	
											12	13	14	15	16	17	18	19	20	21		
2002		1	14				ТО		14	4БЧЗД2С1ОС	БЧ	50	10	12	БЧЛ	0,6	5	60		20	21	
											Д	30	6	8								
											С		12	16								
											ОС		8	10								
-		1	14				Ф	1-1	14	4БЧЗД2С1ОС	БЧ	50	10	12	БЧЛ	0,6	5	60		1	0,623	
											Д	30	6	8								
											С		12	16								
											ОС		8	10								
2002		2	3				ТО		3	10С	С	37	17	12	СР	1	1А	260				
											С	37	17	12								
2002		11	7,6				ТО		7,6	4БЧЗД2С1ОС	БЧ	35	10	12	БЧЛ	0,6	4	60				
											Д	30	6	8								
											С		12	16								
											ОС		8	10								
											БЧ	35	10	12								



-	11	7.6					Ф	11-1	7.6	4БЧЗД2С1ОС	Д	30	6	8	БЧЛ	0.6	4	60	1	0.583
											С			12	16					
											ОС			8	10					

Условные обозначения:

ТО - таксационное описание

Ф - фактическая характеристика

Исполнитель работ по проведению лесопотологического обследования:

Шикин А.В.  
(подпись)

Условные обозначения: Н - дсревья не подлежат рубке; Р - дсревья подлежат рубке; код 866 - беглый пизовой пожар 4-10 лет давности (2014 г.)  
высокой интенсивности; код 371 - рак смоляной.

Исполнитель работ по проведению лесопотологического обследования:

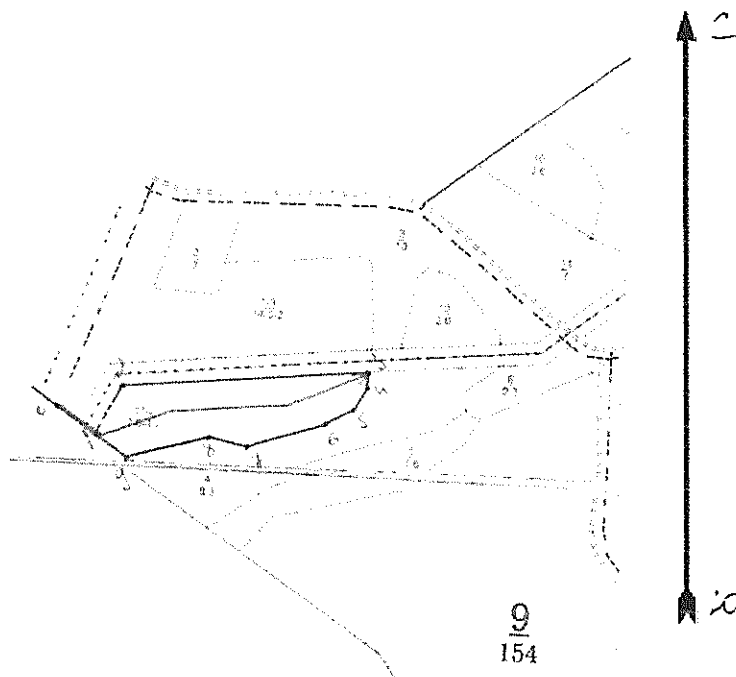
Дата составления документа 16.08.2021

Шикин А.В.  
(ФИО)

  
(подпись)

## Абрис участка

Масштаб: 1:10000.



№ квартала	№ выдела	№ лесопото- логическ ого выдела	Размеры ленты ( круговой площадки) пересчета					Координаты начала, конца и поворотных точек лент пересчета/центровых круговых площадок пересчета	
			№ ленты (площад- ки)	Длина, м	Ширина, м	Радиус, м	Площадь, га		
9	11	11-1	1	583	10		0,583	N51 22.027 E: 28 04.905	N51 22.057 E128 05.978
								N51 22.057 E: 28 05.978	N51 22.059 E128 05.258
								N51 22.059 E: 28 05.258	N51 22.205 E128 05.037

Номера точек	Координаты		Румбы линий	Длина, м	Номера точек	Координаты		Румбы линий	Длина, м
	Широта,°	Долгота,°				Широта,°	Долгота,°		
Привязка: т 0 – пересечение квартальной сети N51 22.055 E128 04.809									
0 – 1	N51 22.025	E128 04.860	ЮВ:44	99	5 – 6	N51 22.051	E128 04.323	ЮЗ:71	72
1 – 2	N51 22.086	E128 04.931	СВ:39	127	6 – 7	N51 22.019	E128 04.171	ЮЗ:83	186
2 – 3	N51 22.118	E128 04.404	ЮВ:84	552	7 – 8	N51 22.028	E128 04.165	СЗ:66	78
3 – 4	N51 22.099	E128 04.399	ЮЗ:22	36	8 – 9	N51 22.999	E128 04.947	ЮЗ:86	191
4 – 5	N51 22.071	E128 04.377	ЮЗ:39	58	9 – 1	N51 22.025	E128 04.860	СЗ:45	91

Условные обозначения.

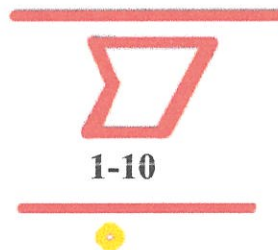
Граница обследуемого участка

Площадь обследуемого участка

Номера поворотных точек

Расположение пробной площади (лента перече́та)

Точка привязки



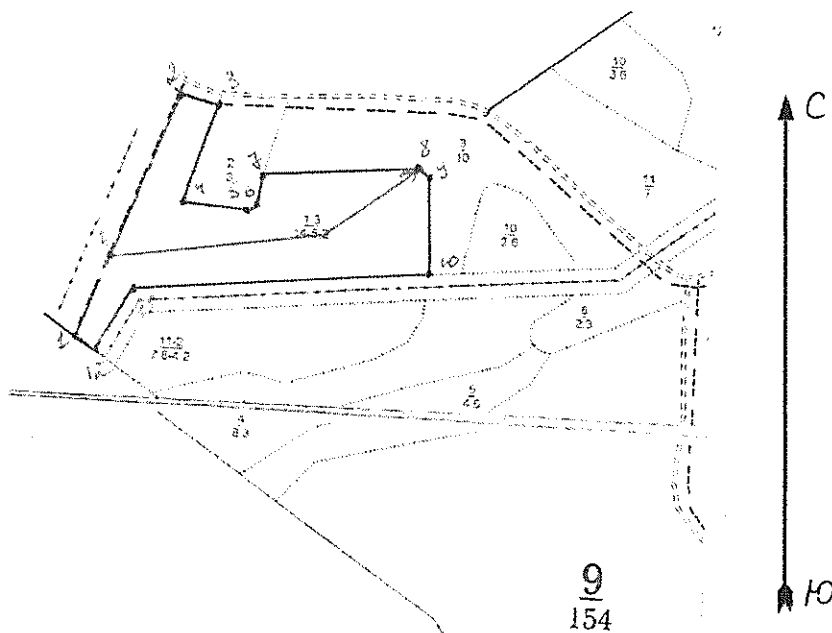
Исполнитель работ по проведению лесопатологического обследования:

ФИО Шенин Александр Владимирович Подпись 

Дата составления документа 16.08.2021 Телефон 89145883646

## Абрис участка

Масштаб: 1:10000.



№ квартала	№ выдела	№ лесопатологического выдела	Размеры ленты (круговой площадки) перече́та					Координаты начала, конца и изворотных точек лент перече́та/центровых круговых площадок перече́та	
			№ ленты (площадки)	Длина, м	Ширина, м	Радиус, м	Площадь, га		
9	1	1-1	1	623	10		0,623	N51 22.138 E128 04 855	N51 22.180 E128 05.211
								N51 22.180 E128 05 211	N51 22.246 E128 05.352

Номера точек	Координаты		Румбы линий	Длина, м	Номера точек	Координаты		Румбы линий	Длина, м
	Широта,°	Долгота,°				Широта,°	Долгота,°		
Привязка: т 1 – пересечение квартальной сети N51 22.055 E128 04.809									
1 – 2	N51 22.335	E128 04.954	СВ:31	548	8 – 9	N51 22.251	E128 04.395	ЮВ:46	27
2 – 3	N51 22.321	E128 04.031	ЮВ:60	82	9 – 10	N51 22.145	E128 04.405	ЮЗ:39	196
3 – 4	N51 22.207	E128 04.979	ЮЗ:28	220	10 – 11	N51 22.110	E128 04.901	СВ:84	588
4 – 5	N51 22.203	E128 04.038	ЮВ:75	127	11 – 12	N51 22.041	E128 04.845	ЮЗ:39	144
5 – 6	N51 22.210	E128 04.103	СВ:68	21	12 – 1	N51 22.055	E128 05.809	СЗ:45	49
6 – 7	N51 22.244	E128 04.111	СВ:20	64					
7 – 8	N51 22.259	E128 04.375	ЮВ:83	307					

Условные обозначения:

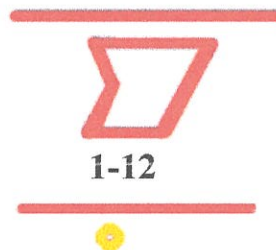
Граница обследуемого участка

Площадь обследуемого участка

Номера поворотных точек

Расположение пробной площади (лента перече́та)

Точка привязки



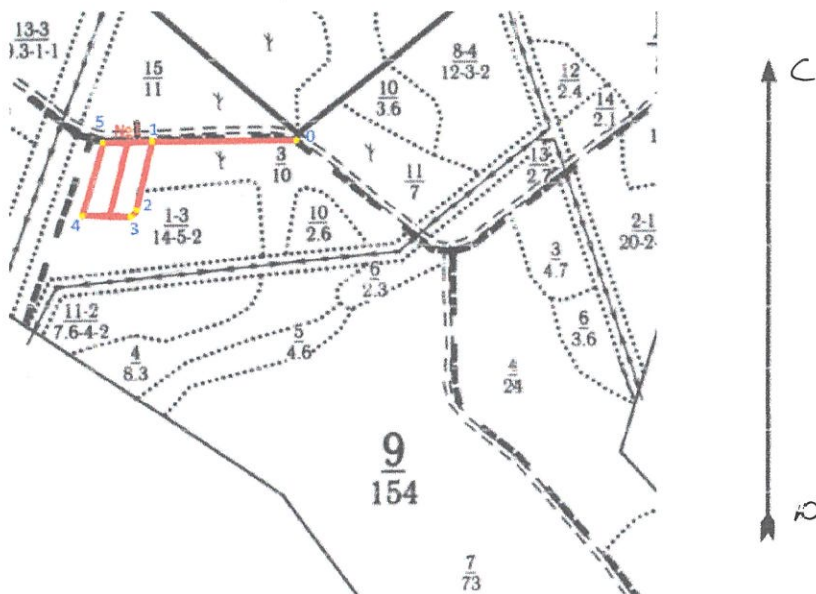
Исполнитель работ по проведению лесопатологического обследования:

ФИО Минин Александр Владимирович Подпись 

Дата составления документа 16.08.2021 Телефон 89145883646

## Абрис участка

Масштаб: 1:25000.



№ квартала	№ выдела	№ лесопото-логическо-го выдела	Размеры ленты ( круговой площадки) перече-та					Координаты нача-ла, конца и поворо-тных точек лент перече-та/центровых круго-вых площадок перече-та	
			№ ленты (площад-ки)	Длина, м	Ширина, м	Радиус, м	Плещадь, га		
9	2	2-1	1	222	10		С.222	N51 22.320 E128 05.089	N51 22.205 E: 28 05.037

Номера точек	Координаты		Румбы линий	Длина, м	Номера точек	Координаты		Румбы линий	Длина, м
	Широта,°	Долгота,°				Широта,°	Долгота,°		
Примечка: т 0 – пересечение квартальной сети N51 22.322 E128 05.483									
0 - 1	N51 22.322	E128 05.144	СЗ:78	158	3 – 4	N51 22.207	E128 04.979	СЗ:75	
1 - 2	N51 22.210	E128 05.103	ЮЗ:25	40	4 – 5	N51 22.321	E128 05.031	СВ:28	
2 - 3	N51 22.203	E128 05.088	ЮЗ:68	60	5 - 1	N51 22.322	E128 05.144	ЮВ:79	



Условные обозначения:

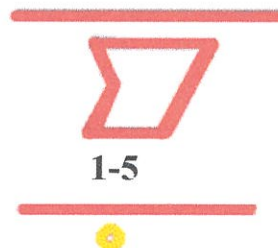
Граница обследуемого участка

Площадь обследуемого участка

Номера поворотных точек

Расположение пробной площади (лента перече́та)

Точка привязки



Исполнитель работ по проведению лесопатологического обследования:

ФИО Шкин Александр Владимирович Подпись Шкин

Дата составления документа 16-08.2021 Телефон 89145883646

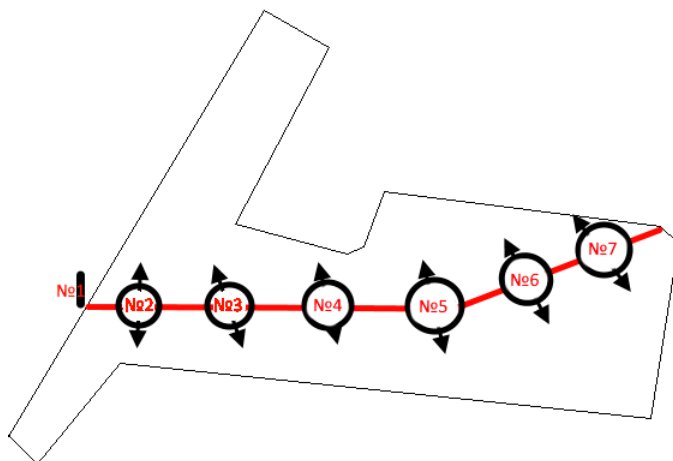
**Схема  
месторасположения точек съемки на участке, назначенном для проведения санитарных  
рубок**

Квартал\_№ 9 выдел 1

Свободненское\_участковое лесничество

ГКУ Амурской области «Свободненское лесничество»

Площадь – 14,0 га. Вид мероприятий: ВЛПО.



Условные обозначения:



- диагональный ход;

№ \* - номер фотоснимка (точки фотографирования) и его географические координаты.  
→ - направление съемки.

Номер фотоснимка	Географические координаты	
	Широта (град., мин., сек.)	Долгота (град., мин., сек.)
1	51°22,140'	128°4,829'
2	51°22,142'	128°4,897'
2,1	51°22,142'	128°4,896'
3	51°22,162'	128°4,954'
3,1	51°22,161'	128°4,953'
4	51°22,156'	128°5,025'
4,1	51°22,155'	128°5,025'
5	51°22,160'	128°5,070'
5,1	51°22,160'	128°5,070'
6	51°22,160'	128°5,078'
6,1	51°22,162'	128°5,085'
7	51°22,168'	128°5,116'
7,1	51°22,160'	128°5,141'

## ФОТОТАБЛИЦА

Участков, на которых проведено: ВЛПО в  
Семеновском участковом лесничестве  
ГКУ Амурской области «Свободненское лесничество».



Широта: 51°22,14'  
Долгота: 128°4,829'  
Возвышение: 213.3±3 м  
Точность: 3.2 м  
Время: чт 08-07-2021, 13:22:08

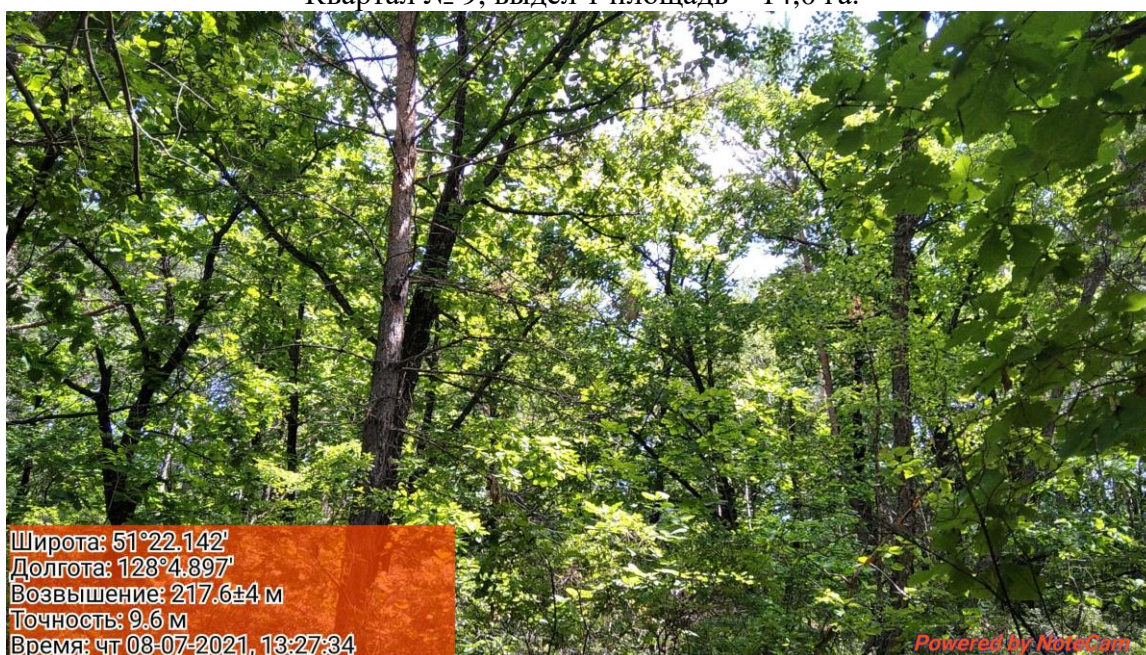
Powered by NoteCam

Фото № 1 лесосечный (деляночный) столб № 1

Географические координаты

51°22,140'	128°4,829'
------------	------------

Квартал № 9, выдел 1 площадь – 14,0 га.



Широта: 51°22,142'  
Долгота: 128°4,897'  
Возвышение: 217.6±4 м  
Точность: 9.6 м  
Время: чт 08-07-2021, 13:27:34

Powered by NoteCam

Фото № 2 обзорное фото

Географические координаты

51°22,142'	128°4,897'
------------	------------

Квартал № 9, выдел 1 площадь – 14,0 га.



## ФОТОТАБЛИЦА

Участков, на которых проведено: ВЛПО в  
Семеновском участковом лесничестве  
ГКУ Амурской области «Свободненское лесничество».

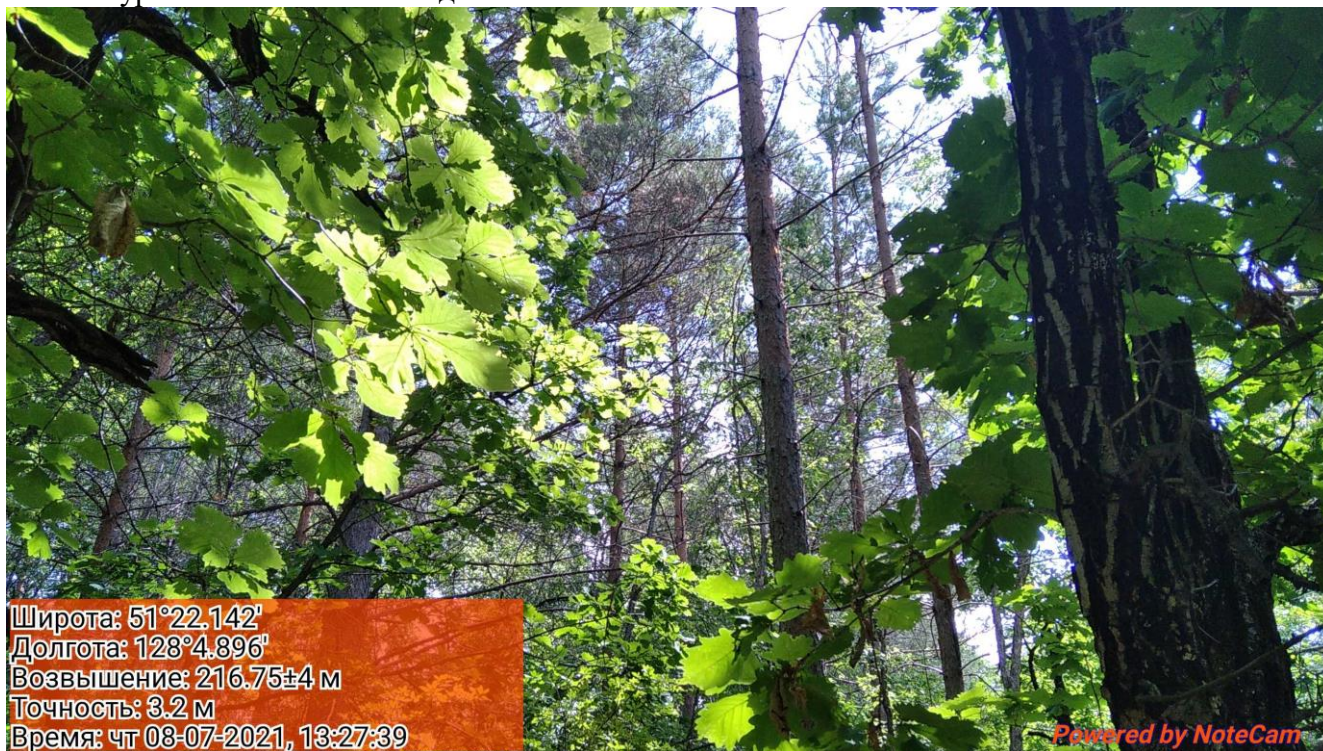


Фото № 2.1 обзорное фото

Географические координаты

51°22,142'	128°4,896'
------------	------------

Квартал № 9, выдел 1 площадь – 14,0 га.

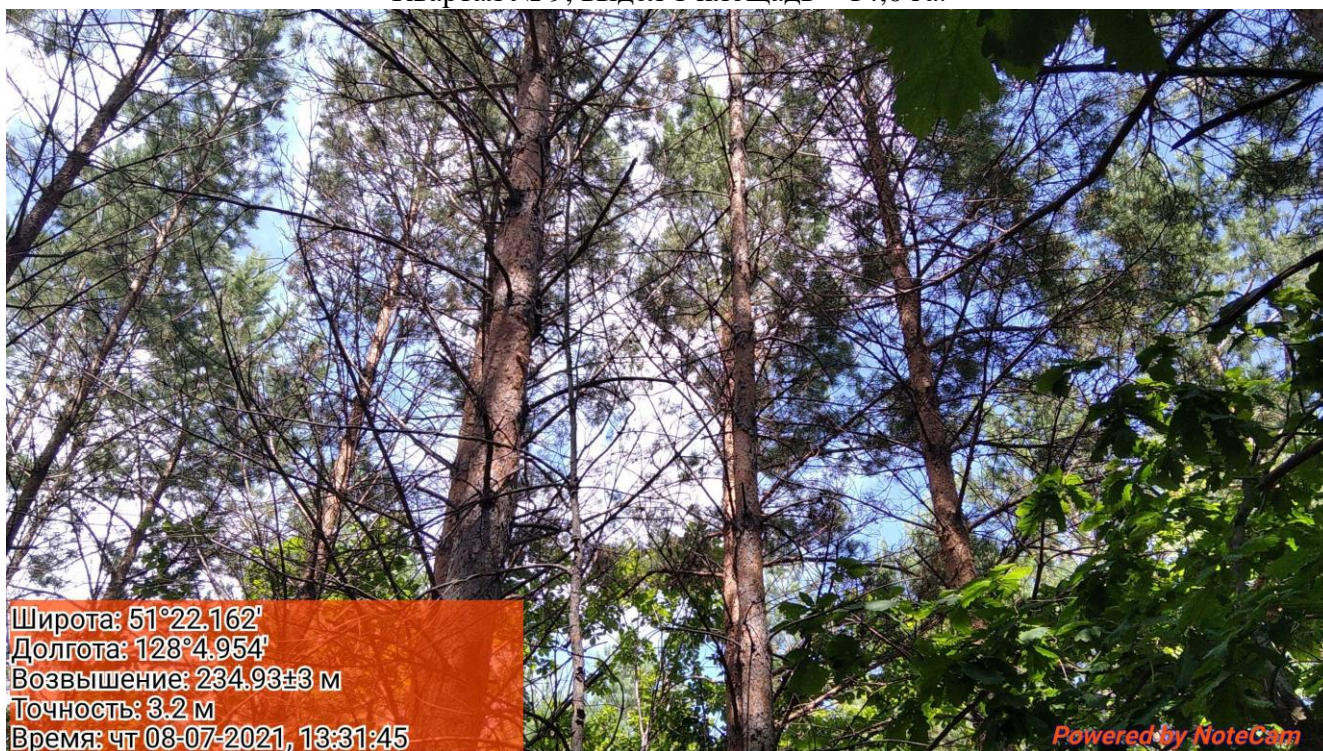


Фото № 3 обзорное фото

Географические координаты

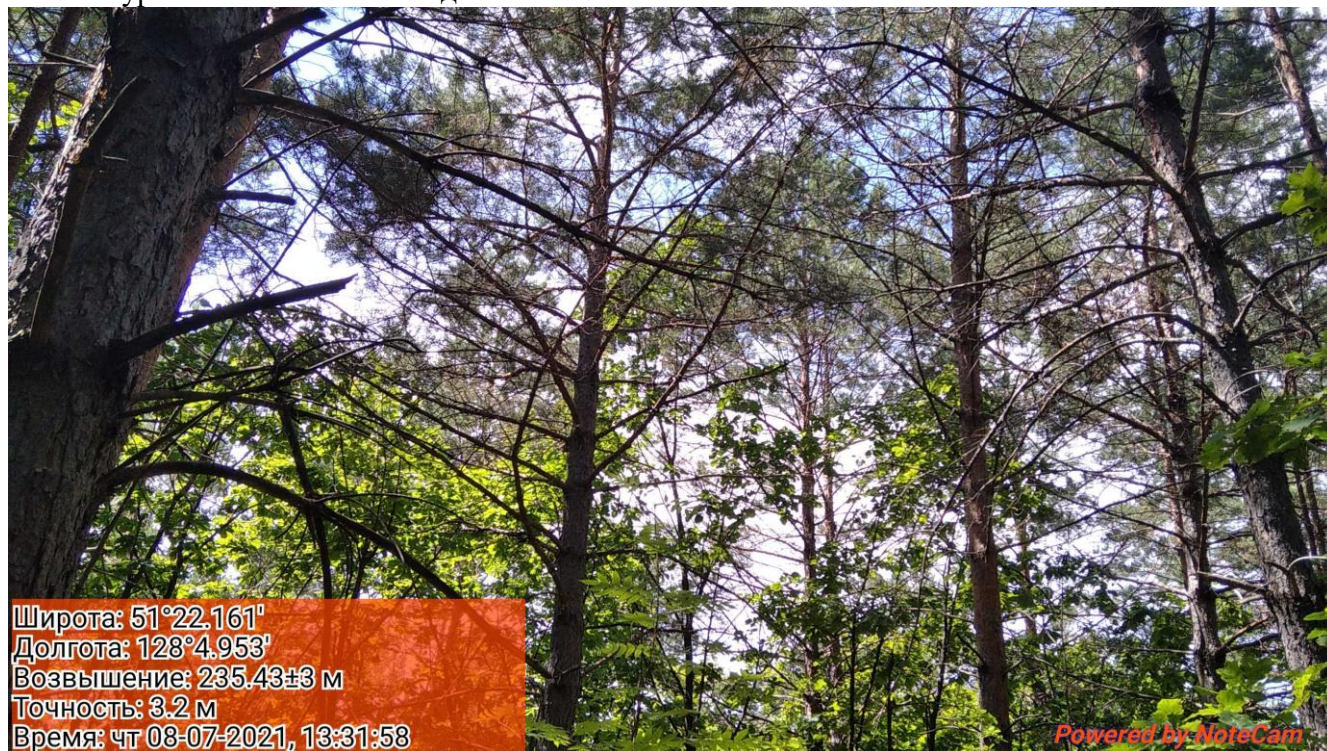
51°22,162'	128°4,954'
------------	------------

Квартал № 9, выдел 1 площадь – 14,0 га.



## ФОТОТАБЛИЦА

Участков, на которых проведено: ВЛПО в  
Семеновском участковом лесничестве  
ГКУ Амурской области «Свободненское лесничество».



Широта: 51°22.161'  
Долгота: 128°4.953'  
Возвышение: 235.43±3 м  
Точность: 3.2 м  
Время: чт 08-07-2021, 13:31:58

Powered by NoteCam

Фото № 3.1 обзорное фото  
Географические координаты

51°22,161'	128°4,953'
------------	------------

Квартал № 9, выдел 1 площадь – 14,0 га.



Широта: 51°22.156'  
Долгота: 128°5.025'  
Возвышение: 226.29±6 м  
Точность: 9.6 м  
Время: чт 08-07-2021, 13:34:38

Powered by NoteCam

Фото № 4 обзорное фото  
Географические координаты

51°22,156'	128°5,025'
------------	------------

Квартал № 9, выдел 1 площадь – 14,0 га.



## ФОТОТАБЛИЦА

Участков, на которых проведено: ВЛПО в  
Семеновском участковом лесничестве  
ГКУ Амурской области «Свободненское лесничество».

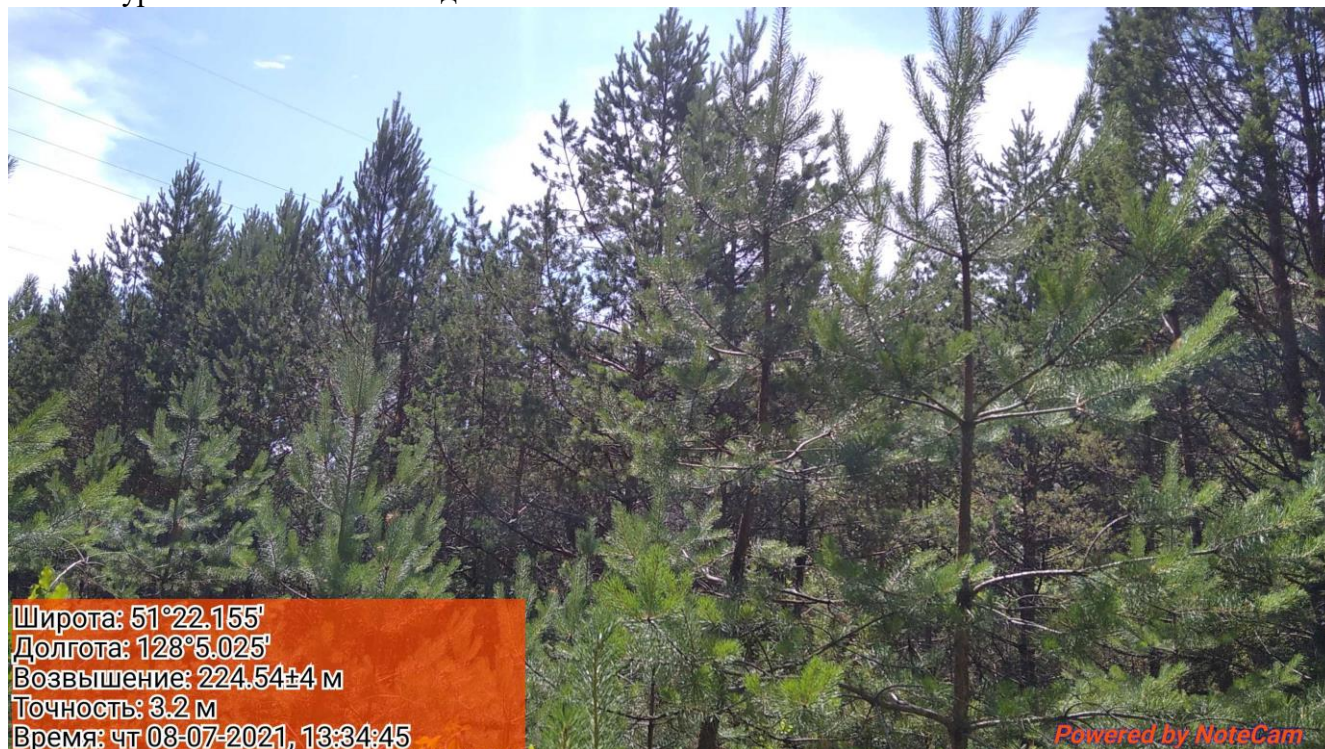


Фото № 4.1 обзорное фото

Географические координаты

51°22,155'	128°5,025'
------------	------------

Квартал № 9, выдел 1 площадь – 14,0 га.

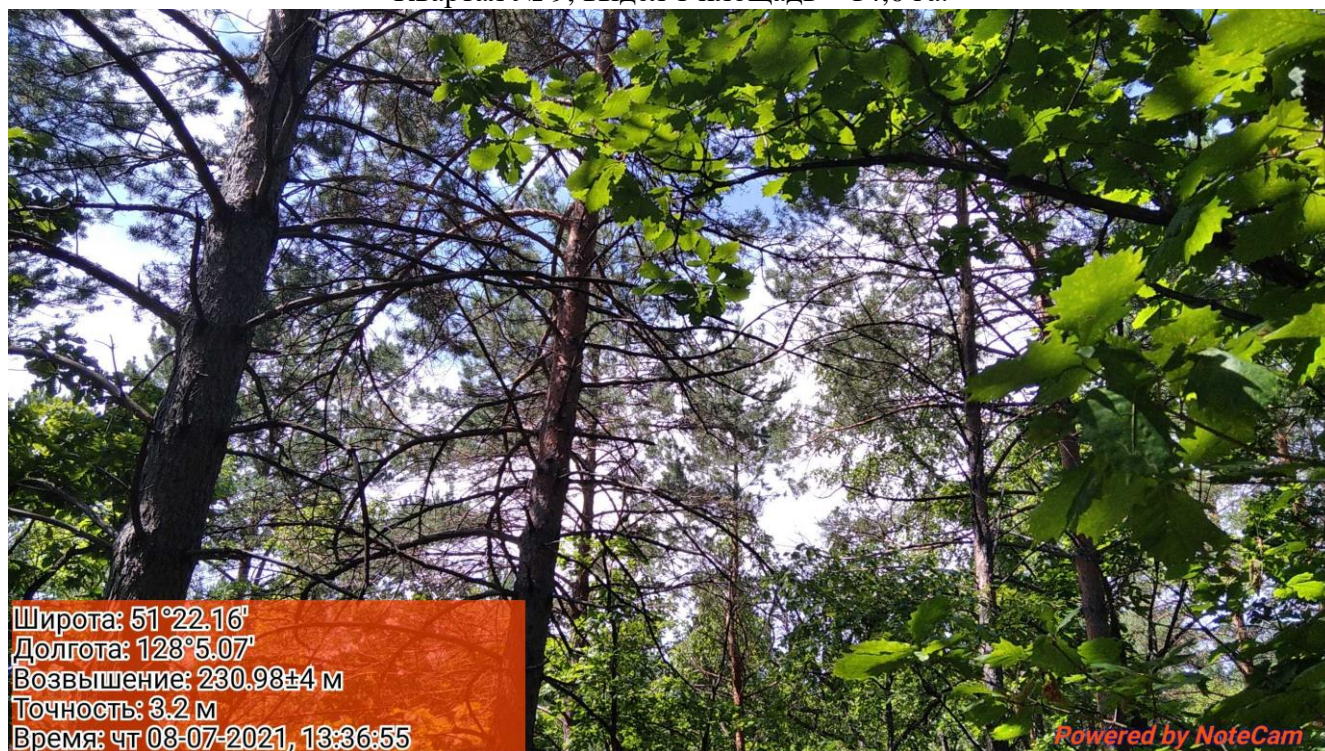


Фото № 5 обзорное фото

Географические координаты

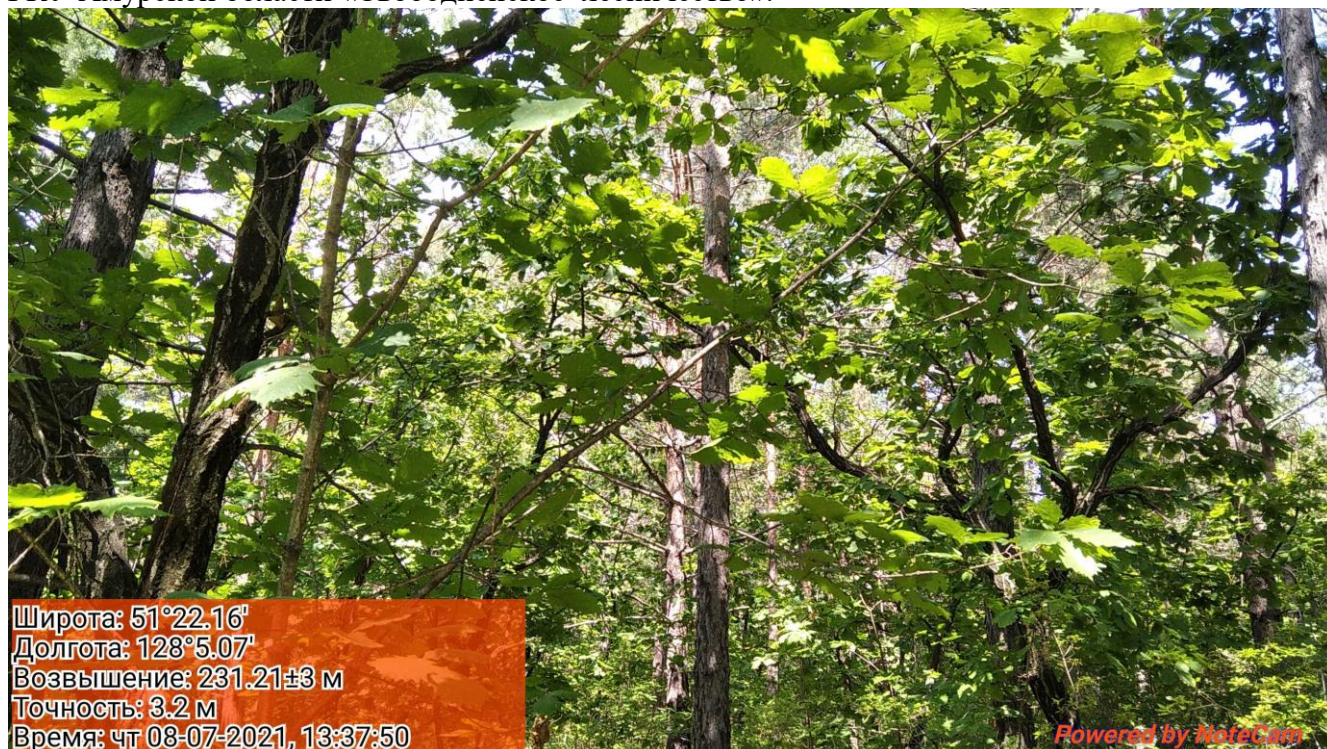
51°22,160'	128°5,070'
------------	------------

Квартал № 9, выдел 1 площадь – 14,0 га.



## ФОТОТАБЛИЦА

Участков, на которых проведено: ВЛПО в  
Семеновском участковом лесничестве  
ГКУ Амурской области «Свободненское лесничество».



Широта: 51°22.16'  
Долгота: 128°5.07'  
Возвышение: 231.21±3 м  
Точность: 3.2 м  
Время: чт 08-07-2021, 13:37:50

Powered by NoteCam

Фото № 5.1 обзорное фото  
Географические координаты

51°22,160'	128°5,070'
------------	------------

Квартал № 9, выдел 1 площадь – 14,0 га.



Широта: 51°22.16'  
Долгота: 128°5.078'  
Возвышение: 234.89±4 м  
Точность: 5.4 м  
Время: чт 08-07-2021, 13:38:40

Powered by NoteCam

Фото № 6 обзорное фото  
Географические координаты

51°22,160'	128°5,078'
------------	------------

Квартал № 9, выдел 1 площадь – 14,0 га.



## ФОТОТАБЛИЦА

Участков, на которых проведено: ВЛПО в  
Семеновском участковом лесничестве  
ГКУ Амурской области «Свободненское лесничество».

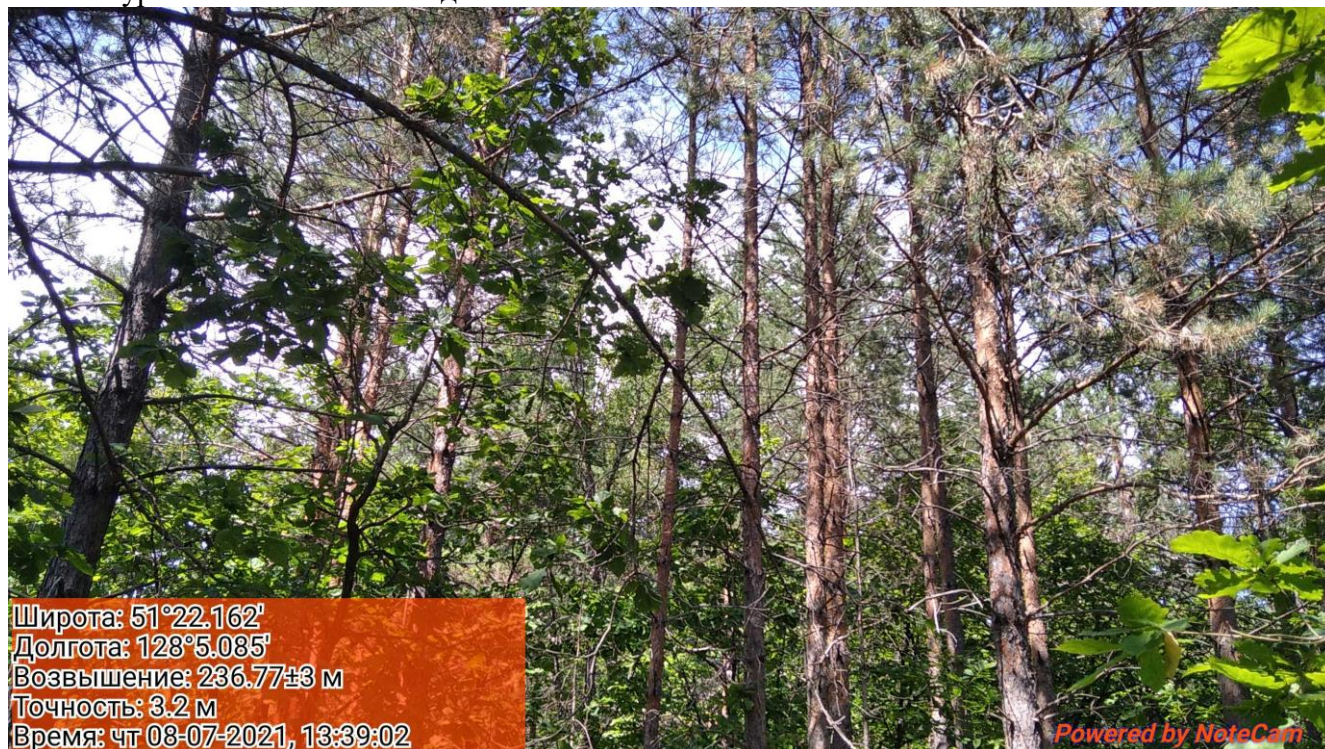


Фото № 6.1 обзорное фото

Географические координаты

51°22,162'	128°5,085'
------------	------------

Квартал № 9, выдел 1 площадь – 14,0 га.

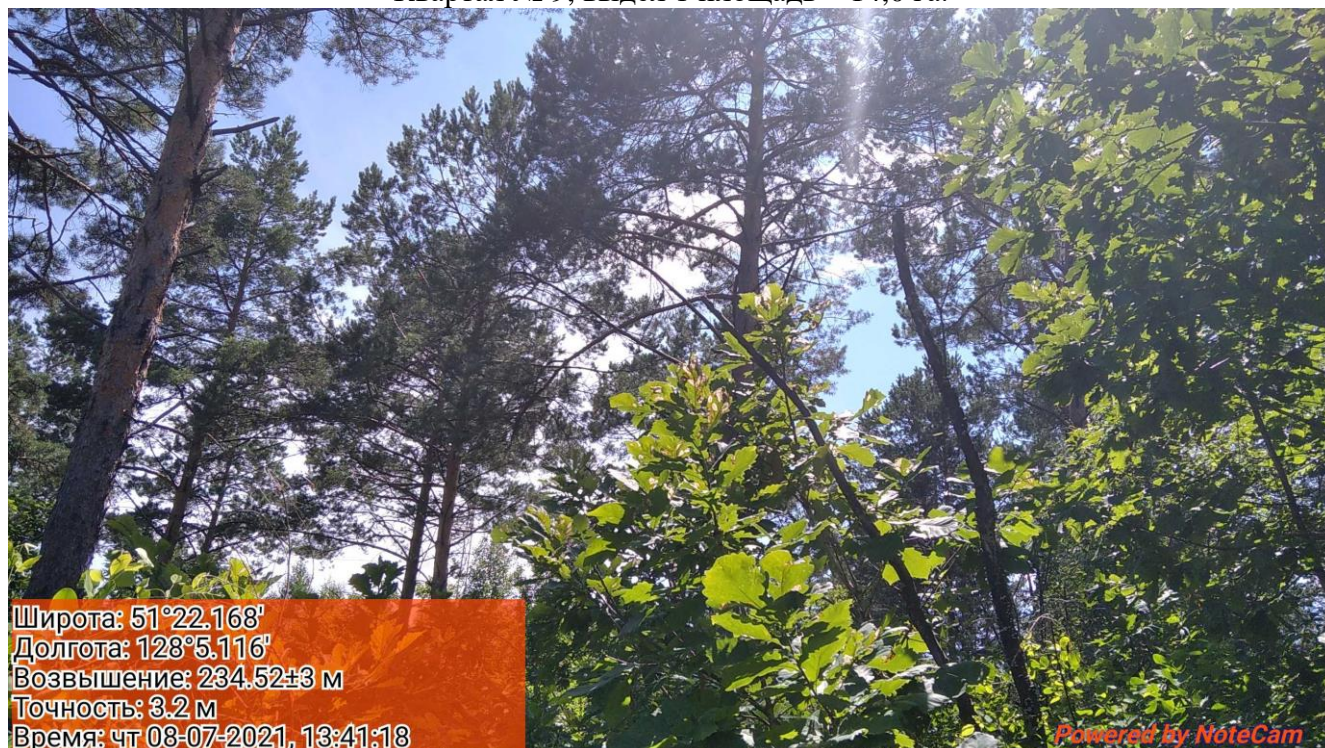


Фото № 7 обзорное фото

Географические координаты

51°22,168'	128°5,116'
------------	------------

Квартал № 9, выдел 1 площадь – 14,0 га.



## ФОТОТАБЛИЦА

Участков, на которых проведено: ВЛПО в  
Семеновском участковом лесничестве  
ГКУ Амурской области «Свободненское лесничество».

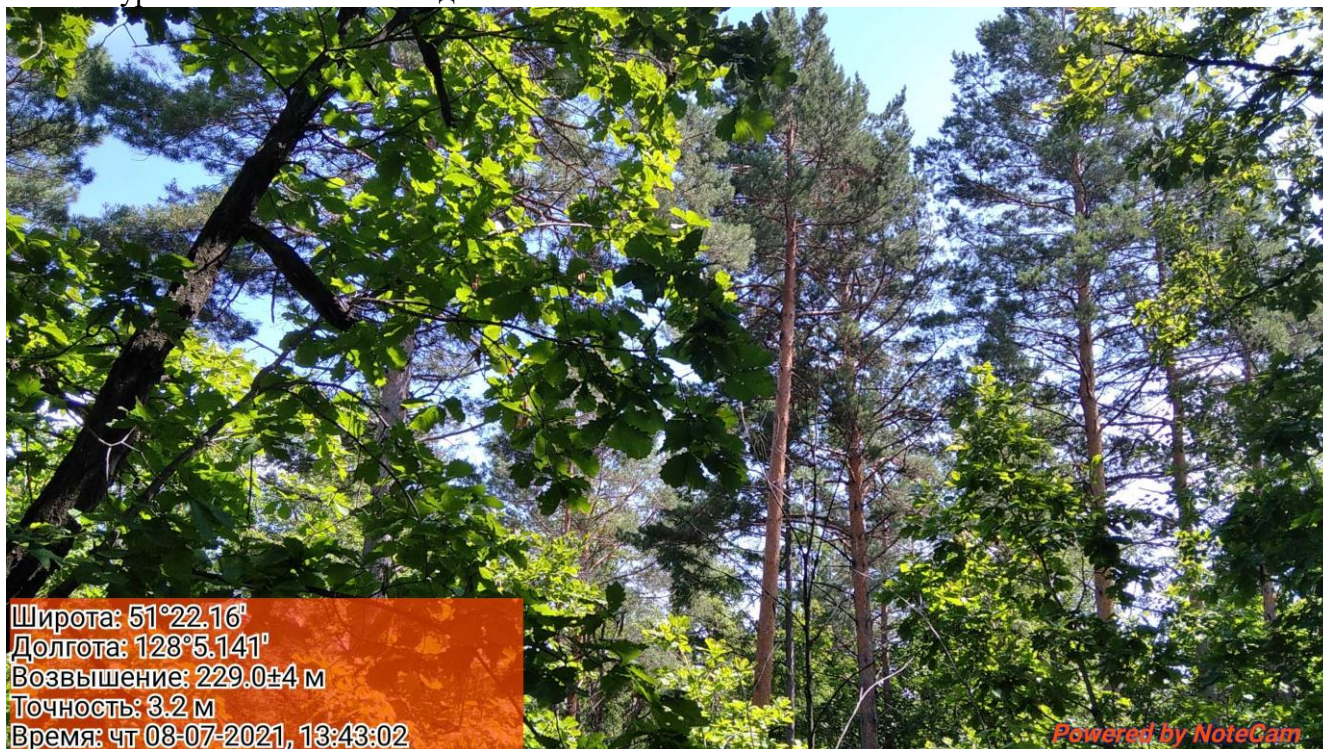


Фото № 7.1 обзорное фото

Географические координаты

51°22,160'	128°5,141'
------------	------------

Квартал № 9, выдел 1 площадь – 14,0 га.

## Схема

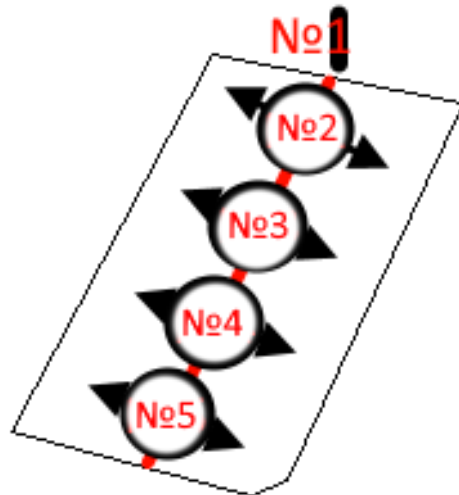
### месторасположения точек съемки на участке, назначенном для проведения санитарных рубок

Квартал\_№ 9 выдел 2

Свободненское\_участковое лесничество

ГКУ Амурской области «Свободненское лесничество»


Площадь – 3,0 га. Вид мероприятий: ВЛПО.



Условные обозначения:



- диагональный ход;

№ \*  - номер фотоснимка (точки фотографирования) и его географические координаты.

 - направление съемки.

Номер фотоснимка	Географические координаты	
	Широта (град., мин., сек.)	Долгота (град., мин., сек.)
1	51°22,313'	127°5,095'
2	51°22,285'	128°5,077'
2,1	51°32,767'	127°45,636'
3	51°22,273'	128°5,067'
3,1	51°22,271'	128°5,065'
4	51°22,447'	128°5,956'
4,1	51°22,246'	128°5,054'
5	51°22,235'	128°5,046'
5,1	51°22,233'	128°5,047'



## ФОТОТАБЛИЦА

Участков, на которых проведено: ВЛПО в  
Семеновском участковом лесничестве  
ГКУ Амурской области «Свободненское лесничество».



Фото № 1 лесосечный (деляночный) столб № 1

Географические координаты

51°22,313'	127°5,095'
------------	------------

Квартал № 9, выдел 2 площадь – 3,0 га.

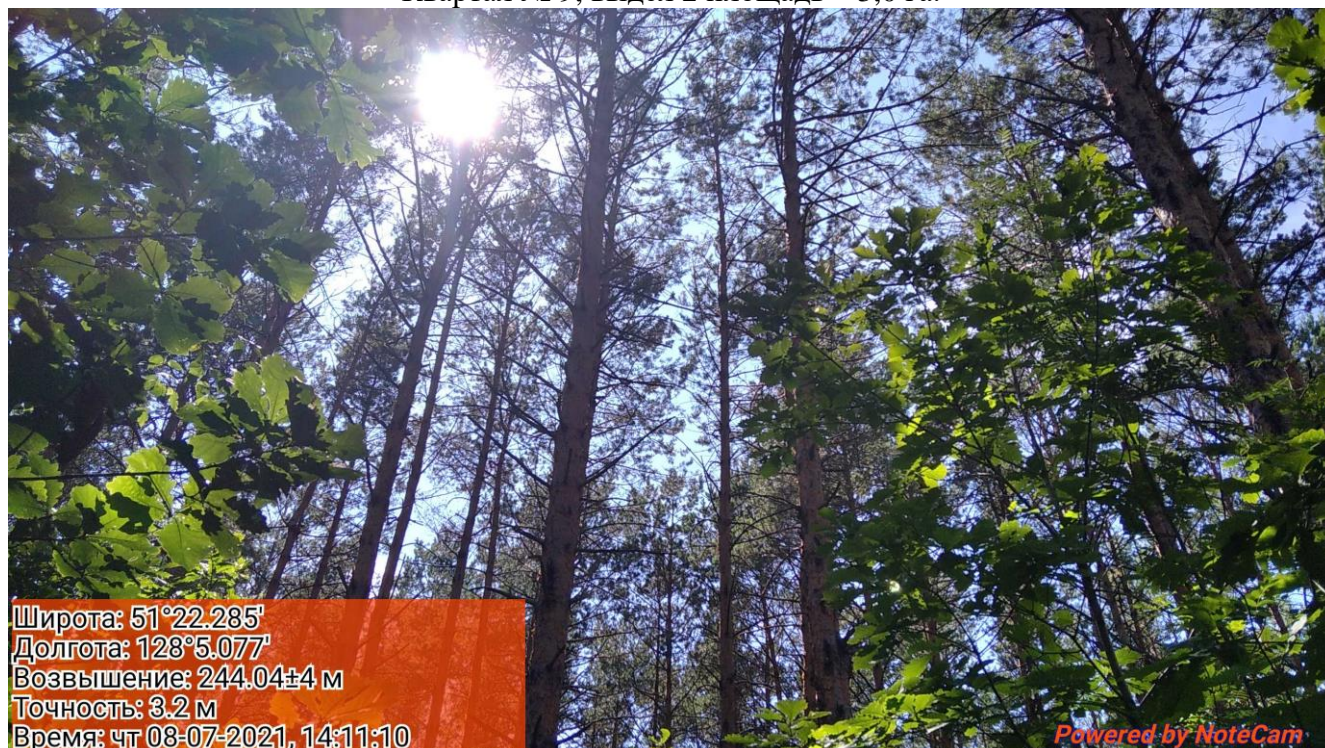


Фото № 2 обзорное фото

Географические координаты

51°22,285'	128°5,077'
------------	------------

Квартал № 9, выдел 2 площадь – 3,0 га.



## ФОТОТАБЛИЦА

Участков, на которых проведено: ВЛПО в  
Семеновском участковом лесничестве  
ГКУ Амурской области «Свободненское лесничество».

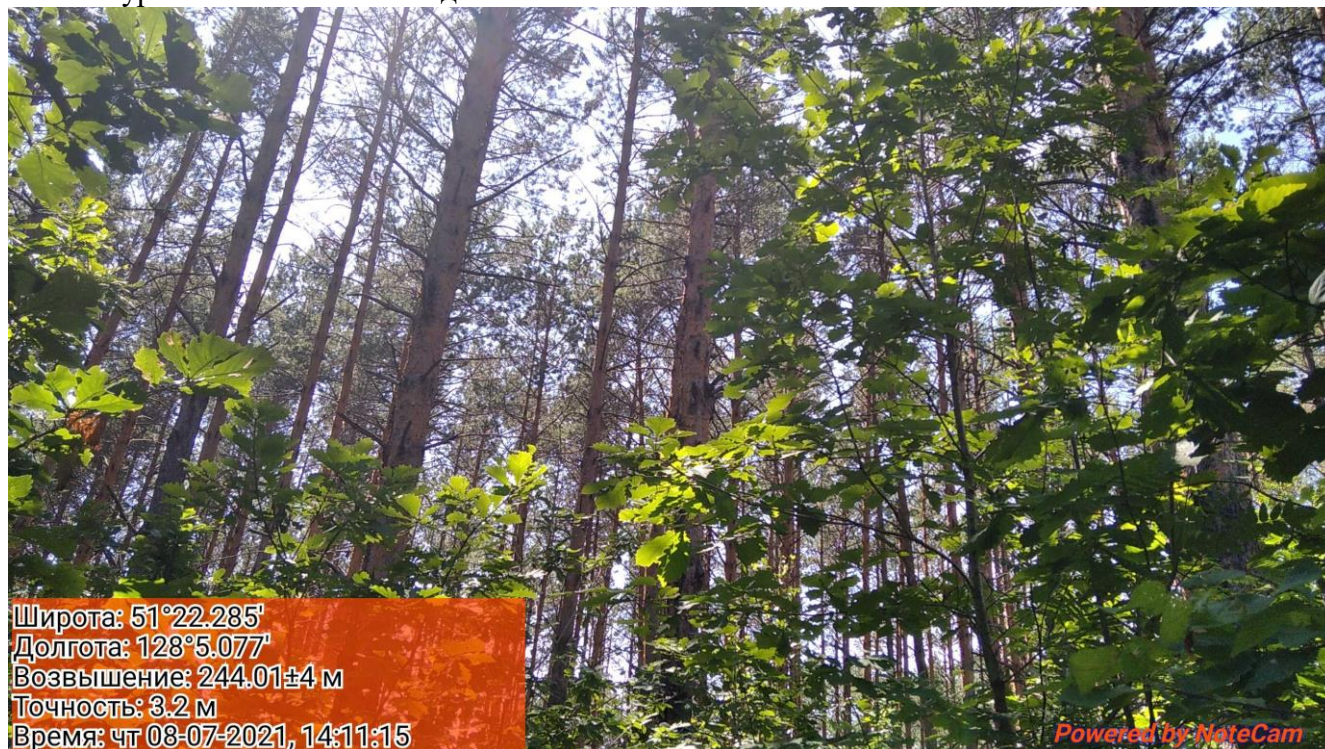


Фото № 2.1 обзорное фото

Географические координаты

51°22,285'	128°5,077'
------------	------------

Квартал № 9, выдел 2 площадь – 3,0 га.

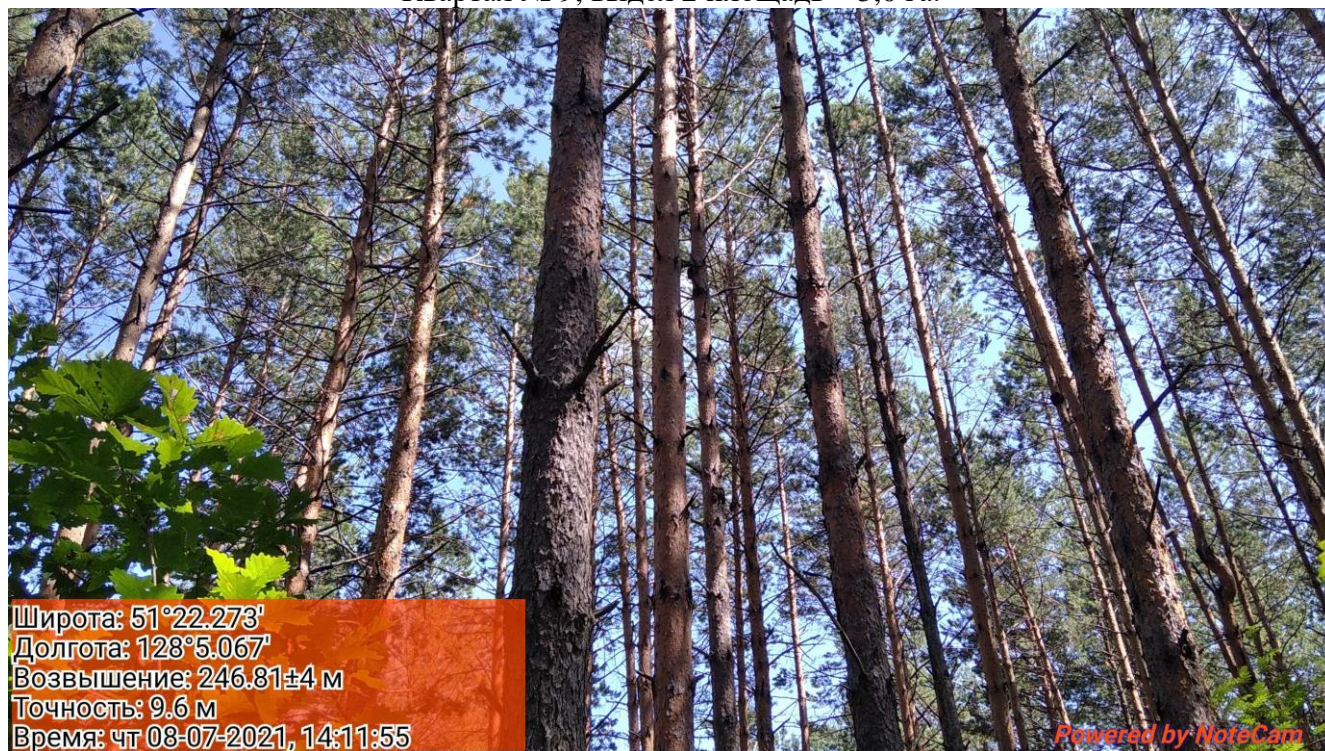


Фото № 3 обзорное фото

Географические координаты

51°22,273'	128°5,067'
------------	------------

Квартал № 9, выдел 2 площадь – 3,0 га.



## ФОТОТАБЛИЦА

Участков, на которых проведено: ВЛПО в  
Семеновском участковом лесничестве  
ГКУ Амурской области «Свободненское лесничество».



Фото № 3.1 обзорное фото

Географические координаты

51°22,271'	128°5,065'
------------	------------

Квартал № 9, выдел 2 площадь – 3,0 га.

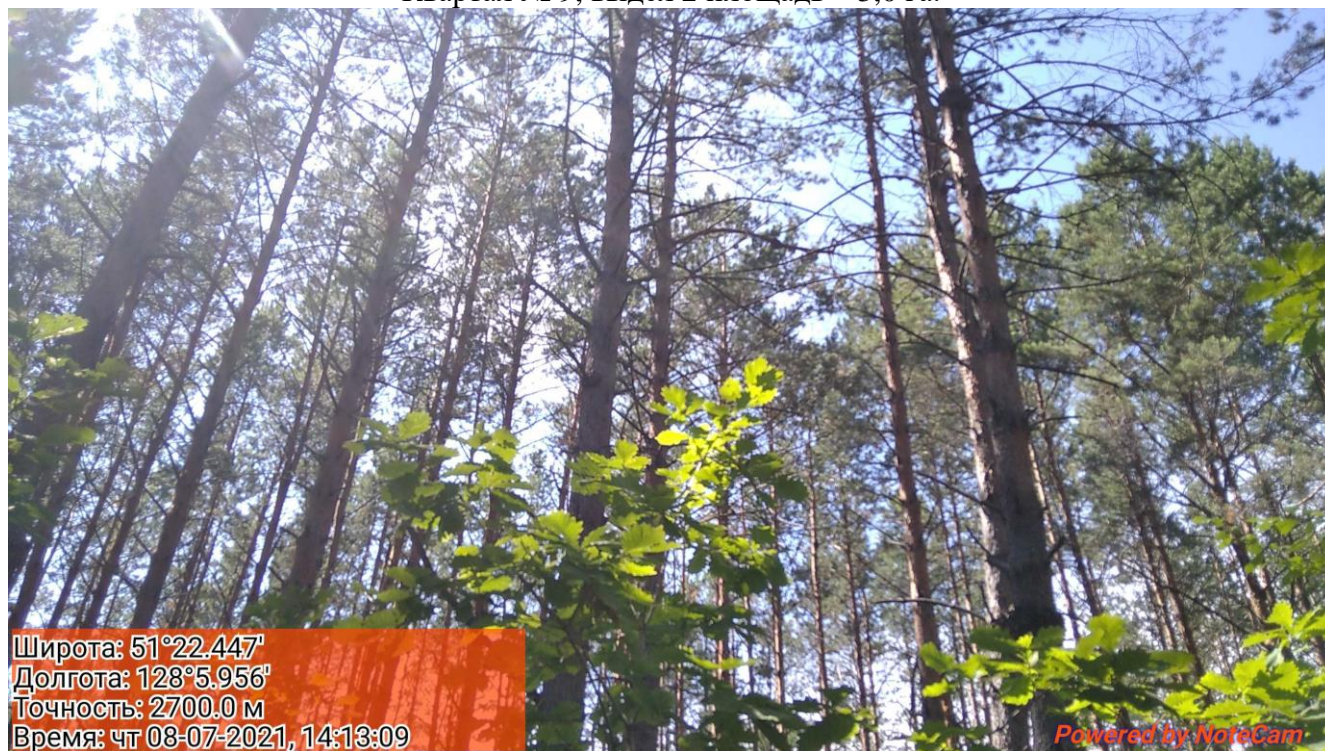


Фото № 4 обзорное фото

Географические координаты

51°22,447'	128°5,956'
------------	------------

Квартал № 9, выдел 2 площадь – 3,0 га.



## ФОТОТАБЛИЦА

Участков, на которых проведено: ВЛПО в  
Семеновском участковом лесничестве  
ГКУ Амурской области «Свободненское лесничество».



Фото № 4.1 обзорное фото

Географические координаты

51°22,246'	128°5,054'
------------	------------

Квартал № 9, выдел 2 площадь – 3,0 га.



## ФОТОТАБЛИЦА

Участков, на которых проведено: ВЛПО в  
Семеновском участковом лесничестве  
ГКУ Амурской области «Свободненское лесничество».



Фото № 5 обзорное фото

Географические координаты

51°22,235'	128°5,046'
------------	------------

Квартал № 9, выдел 2 площадь – 3,0 га.

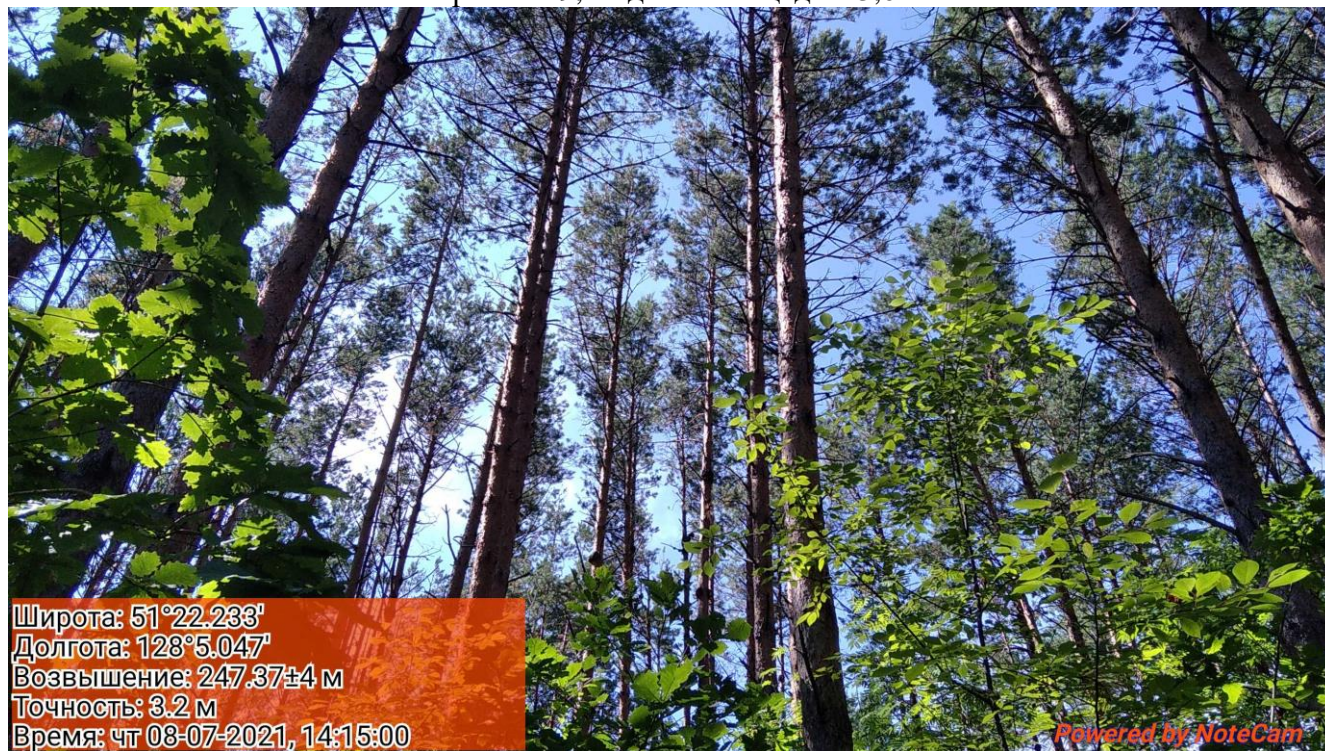


Фото № 5.1 обзорное фото

Географические координаты

51°22,233'	128°5,047'
------------	------------

Квартал № 9, выдел 2 площадь – 3,0 га.



## Схема

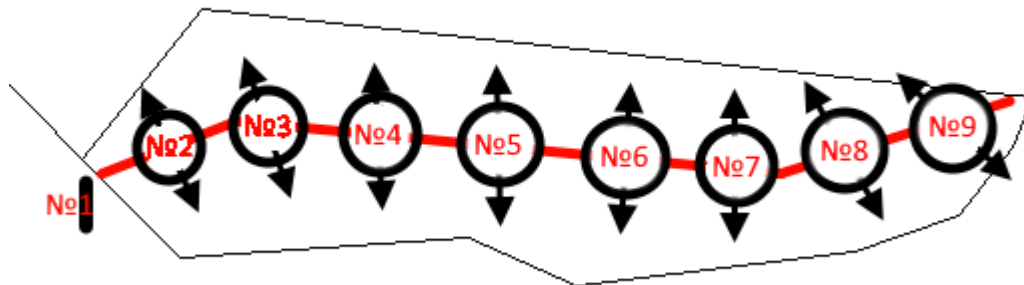
### месторасположения точек съемки на участке, назначенном для проведения санитарных рубок

Квартал\_№ 9 выдел 11

Свободненское\_участковое лесничество

ГКУ Амурской области «Свободненское лесничество»


Площадь – 7,6 га. Вид мероприятий: ВЛПО.



Условные обозначения:



- диагональный ход;

№ \*  - номер фотоснимка (точки фотографирования) и его географические координаты.

 - направление съемки.

Номер фотоснимка	Географические координаты	
	Широта (град., мин., сек.)	Долгота (град., мин., сек.)
1	51°22,022'	128°4,916'
2	51°22,025'	128°4,915'
2,1	51°22,029'	128°4,914'
3	51°22,042'	128°4,960'
3,1	51°22,041'	128°4,959'
4	51°22,048'	128°4,983'
4,1	51°22,048'	128°4,983'
5	51°22,029'	128°4,913'
5,1	51°22,030'	128°4,914'
6	51°22,048'	128°4,982'
6,1	51°22,049'	128°4,981'
7	51°22,052'	128°5,004'
7,1	51°22,052'	128°5,004'
8	51°22,055'	128°5,006'
8,1	51°22,055'	128°5,005'
9	51°22,062'	128°5,029'
9,1	51°22,062'	128°5,029'



## ФОТОТАБЛИЦА

Участков, на которых проведено: ВЛПО в  
Семеновском участковом лесничестве  
ГКУ Амурской области «Свободненское лесничество».



Широта: 51°22.022'  
Долгота: 128°4.916'  
Возвышение: 196.83±3 м  
Точность: 3.2 м  
Время: чт 08-07-2021, 14:39:31

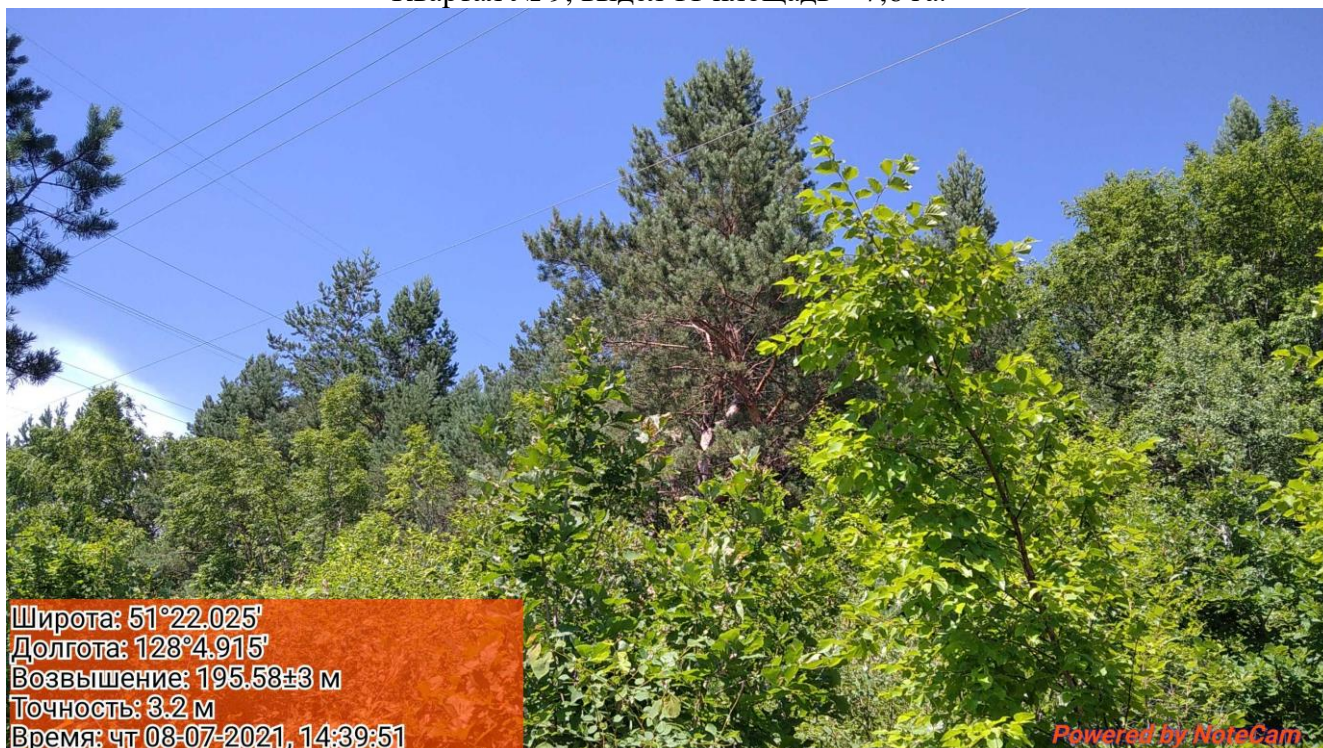
Powered by NoteCam

Фото № 1 лесосечный (деляночный) столб № 1

Географические координаты

51°22,022'	128°4,916'
------------	------------

Квартал № 9, выдел 11 площадь – 7,6 га.



Широта: 51°22.025'  
Долгота: 128°4.915'  
Возвышение: 195.58±3 м  
Точность: 3.2 м  
Время: чт 08-07-2021, 14:39:51

Powered by NoteCam

Фото № 2 обзорное фото

Географические координаты

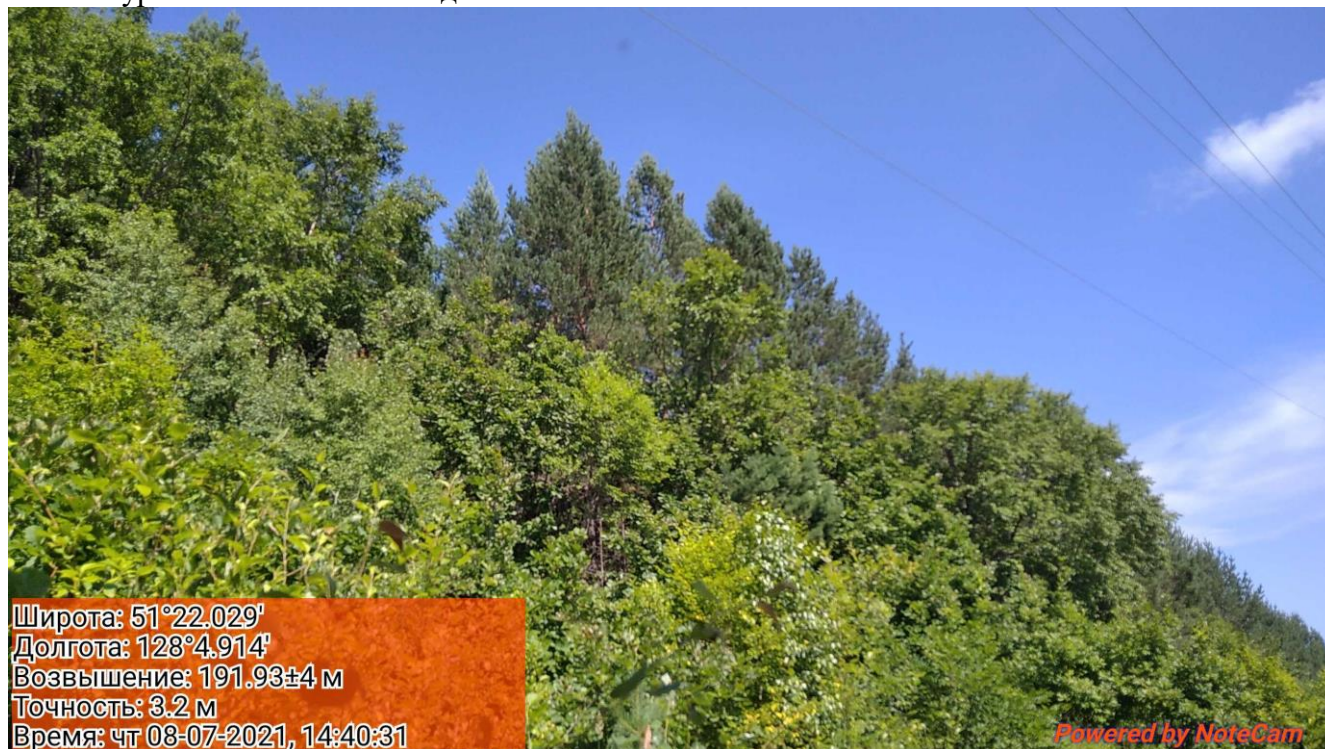
51°22,025'	128°4,915'
------------	------------

Квартал № 9, выдел 11 площадь – 7,6 га.



## ФОТОТАБЛИЦА

Участков, на которых проведено: ВЛПО в  
Семеновском участковом лесничестве  
ГКУ Амурской области «Свободненское лесничество».

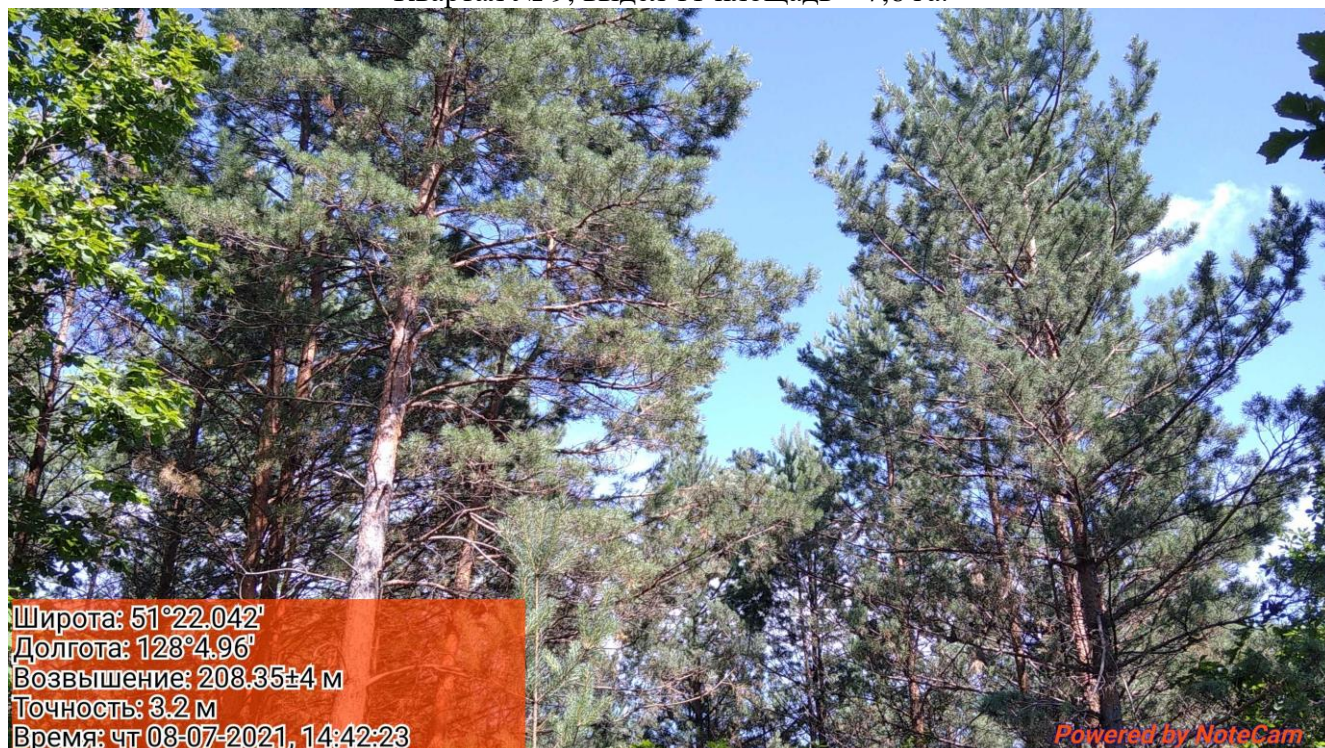


Широта: 51°22.029'  
Долгота: 128°4.914'  
Возвышение: 191.93±4 м  
Точность: 3.2 м  
Время: чт 08-07-2021, 14:40:31

Фото № 2.1 обзорное фото  
Географические координаты

51°22,029'	128°4,914'
------------	------------

Квартал № 9, выдел 11 площадь – 7,6 га.



Широта: 51°22.042'  
Долгота: 128°4.96'  
Возвышение: 208.35±4 м  
Точность: 3.2 м  
Время: чт 08-07-2021, 14:42:23

Фото № 3 обзорное фото  
Географические координаты

51°22,042'	128°4,960'
------------	------------

Квартал № 9, выдел 11 площадь – 7,6 га.



## ФОТОТАБЛИЦА

Участков, на которых проведено: ВЛПО в  
Семеновском участковом лесничестве  
ГКУ Амурской области «Свободненское лесничество».

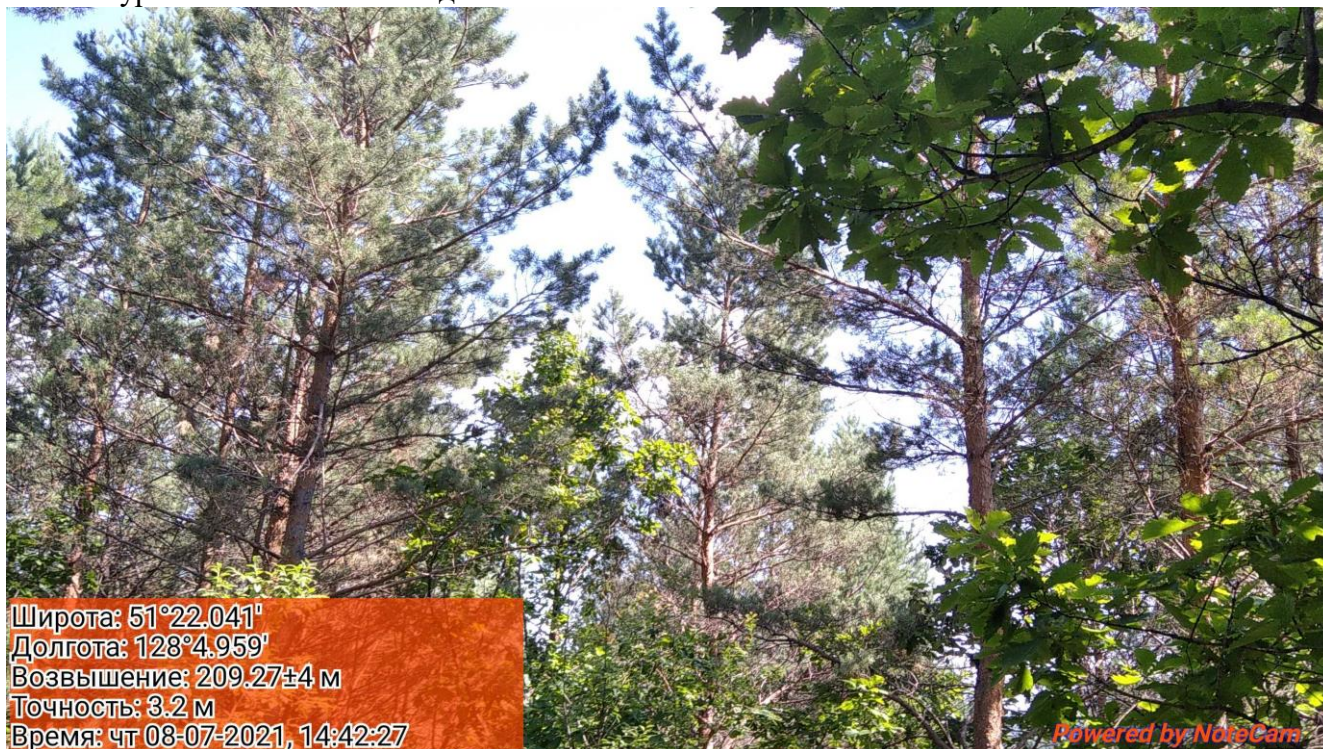


Фото № 3.1 обзорное фото

Географические координаты

51°22,041'	128°4,959'
------------	------------

Квартал № 9, выдел 11 площадь – 7,6 га.

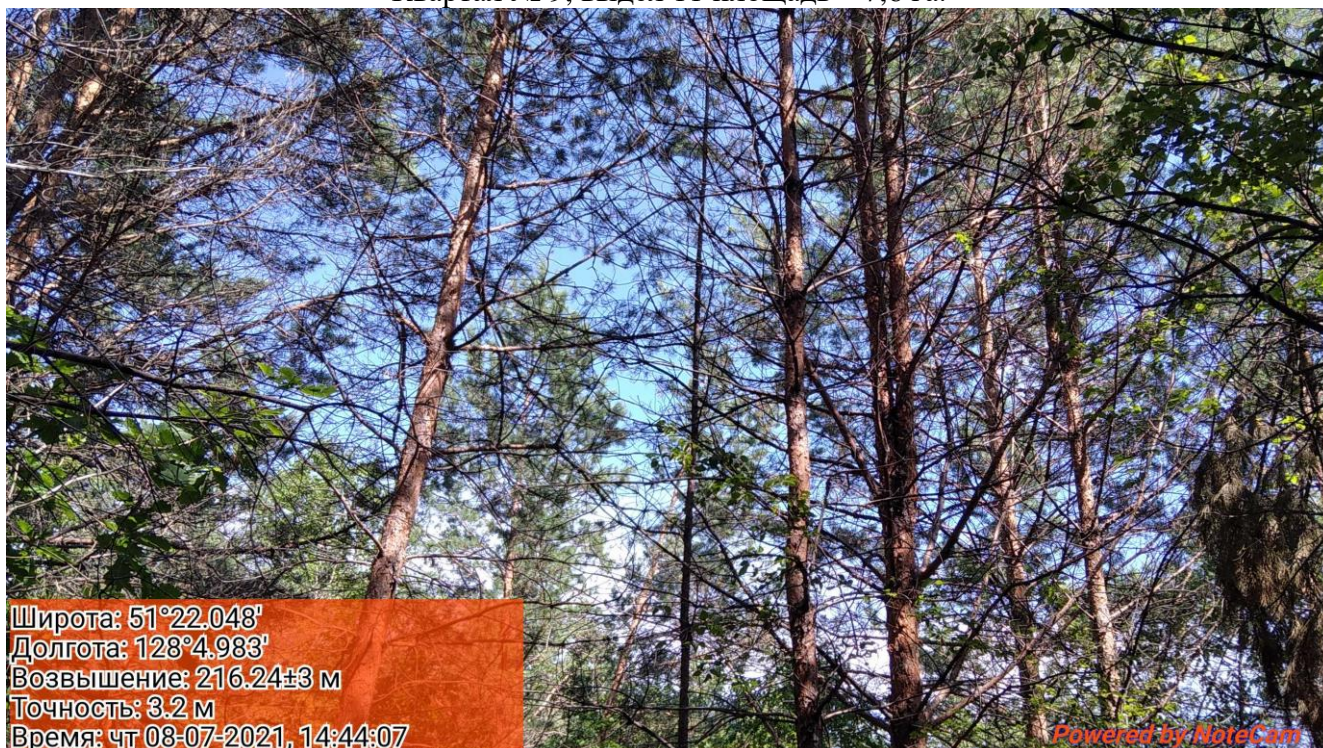


Фото № 4 обзорное фото

Географические координаты

51°22,048'	128°4,983'
------------	------------

Квартал № 9, выдел 11 площадь – 7,6 га.



## ФОТОТАБЛИЦА

Участков, на которых проведено: ВЛПО в  
Семеновском участковом лесничестве  
ГКУ Амурской области «Свободненское лесничество».

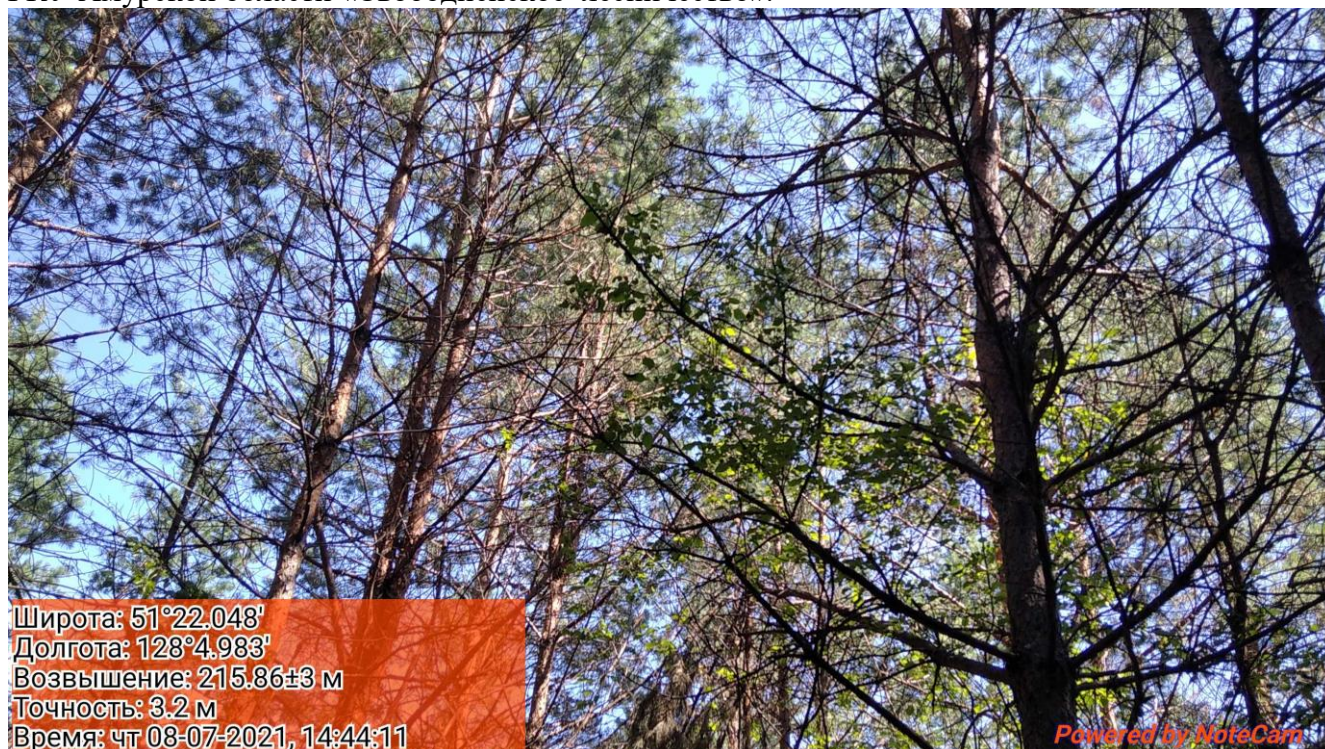


Фото № 4.1 обзорное фото  
Географические координаты

51°22,048'	128°4,983'
------------	------------

Квартал № 9, выдел 11 площадь – 7,6 га.

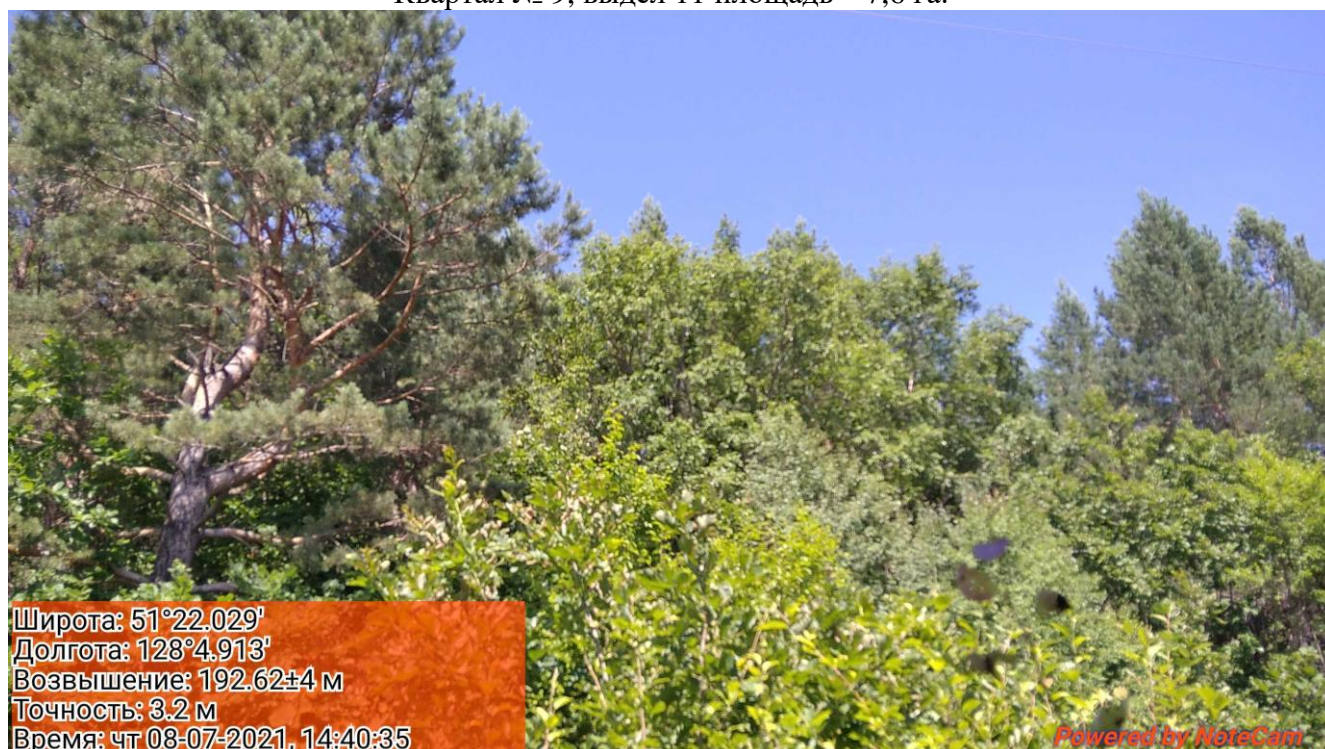


Фото № 5 обзорное фото  
Географические координаты

51°22,029'	128°4,913'
------------	------------

Квартал № 9, выдел 11 площадь – 7,6 га.



## ФОТОТАБЛИЦА

Участков, на которых проведено: ВЛПО в  
Семеновском участковом лесничестве  
ГКУ Амурской области «Свободненское лесничество».

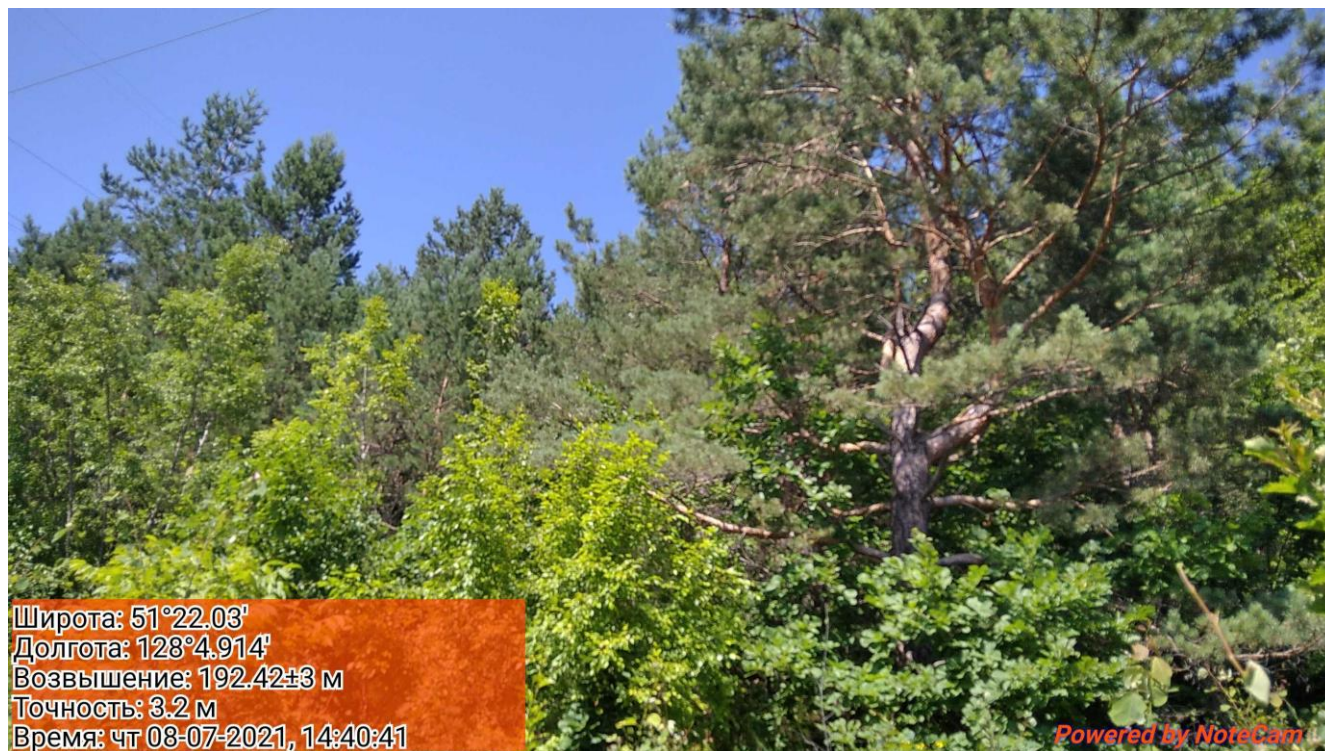


Фото № 5.1 обзорное фото

Географические координаты

51°22,030'	128°4,914'
------------	------------

Квартал № 9, выдел 11 площадь – 7,6 га.

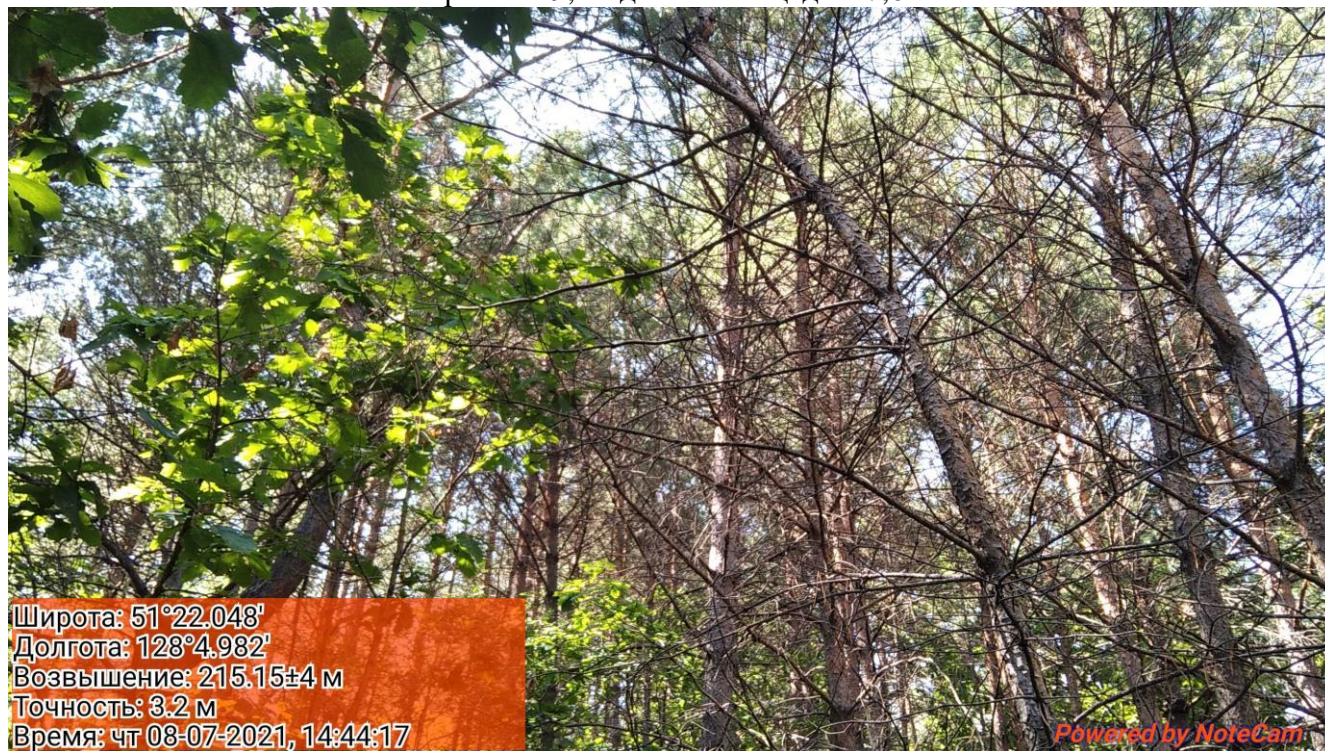


Фото № 6 обзорное фото

Географические координаты

51°22,048'	128°4,982'
------------	------------

Квартал № 9, выдел 11 площадь – 7,6 га.



## ФОТОТАБЛИЦА

Участков, на которых проведено: ВЛПО в  
Семеновском участковом лесничестве  
ГКУ Амурской области «Свободненское лесничество».

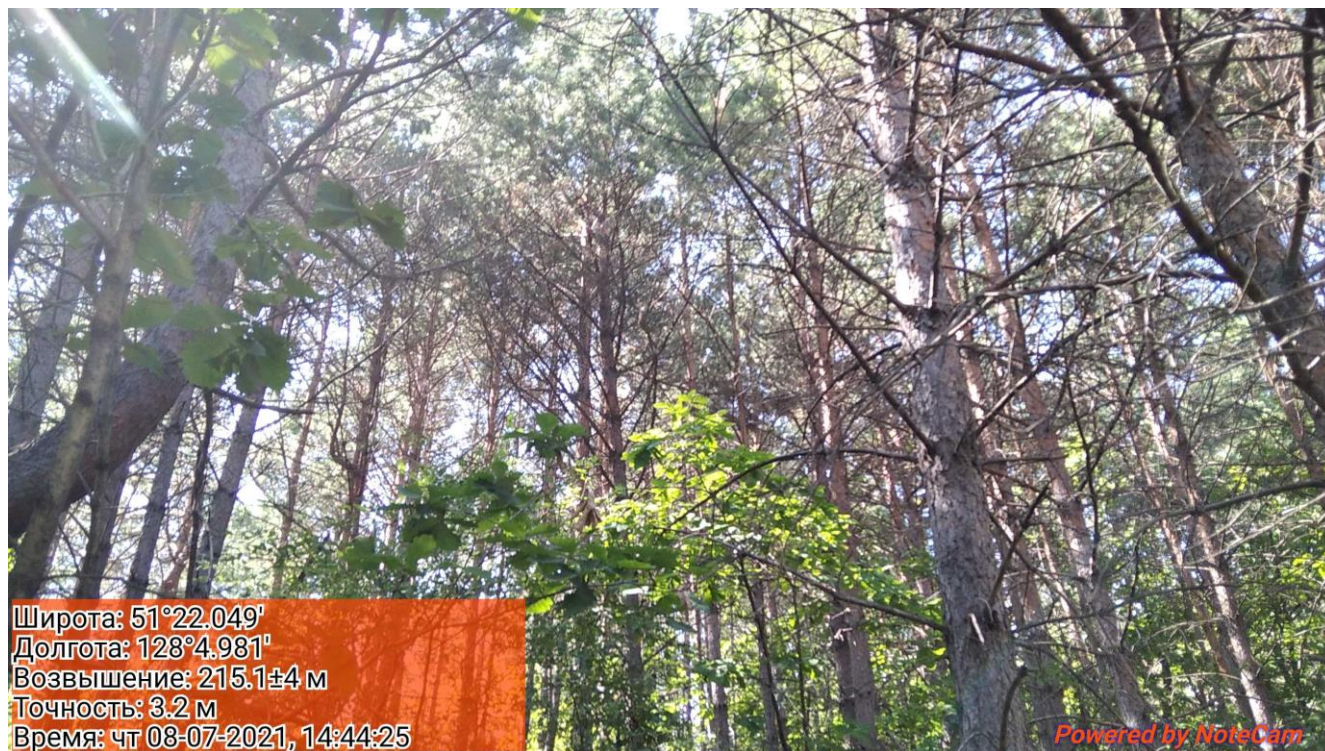


Фото № 6.1 обзорное фото

Географические координаты

51°22,049'	128°4,981'
------------	------------

Квартал № 9, выдел 11 площадь – 7,6 га.

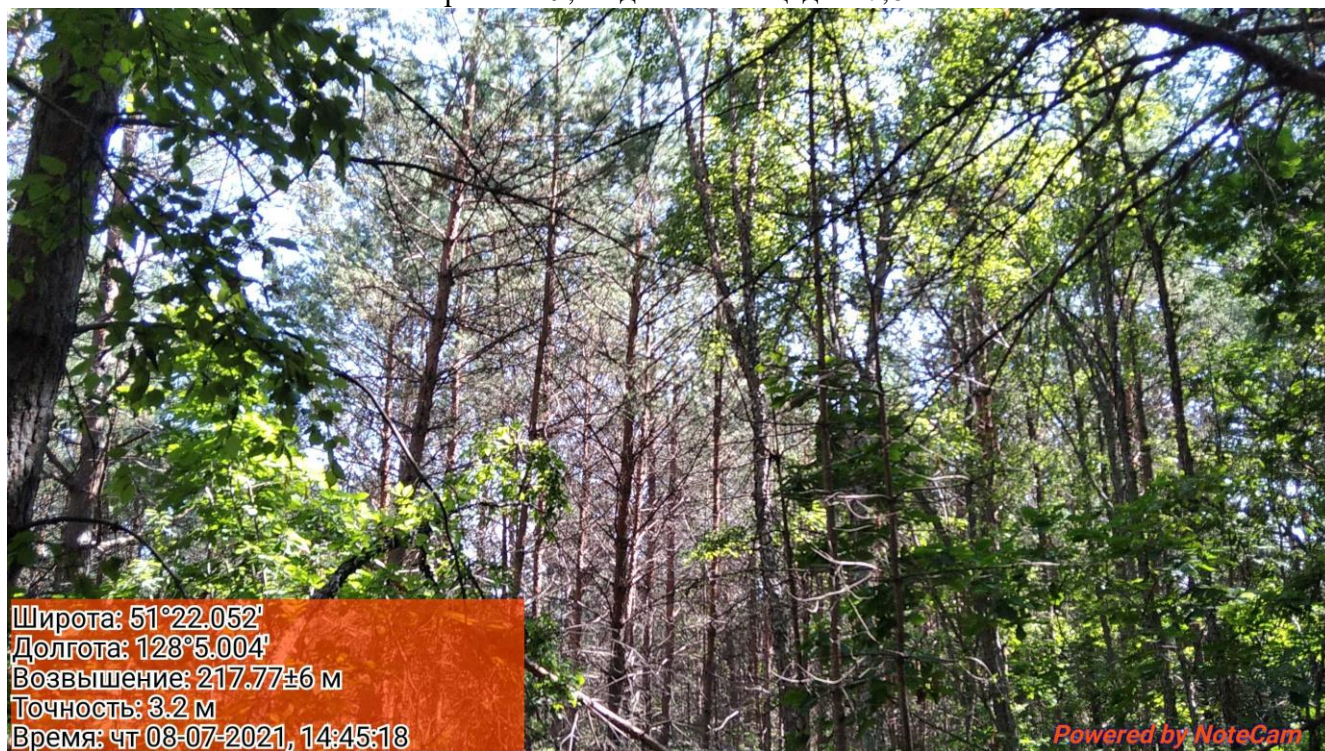


Фото № 7 обзорное фото

Географические координаты

51°22,052'	128°5,004'
------------	------------

Квартал № 9, выдел 11 площадь – 7,6 га.



## ФОТОТАБЛИЦА

Участков, на которых проведено: ВЛПО в  
Семеновском участковом лесничестве  
ГКУ Амурской области «Свободненское лесничество».

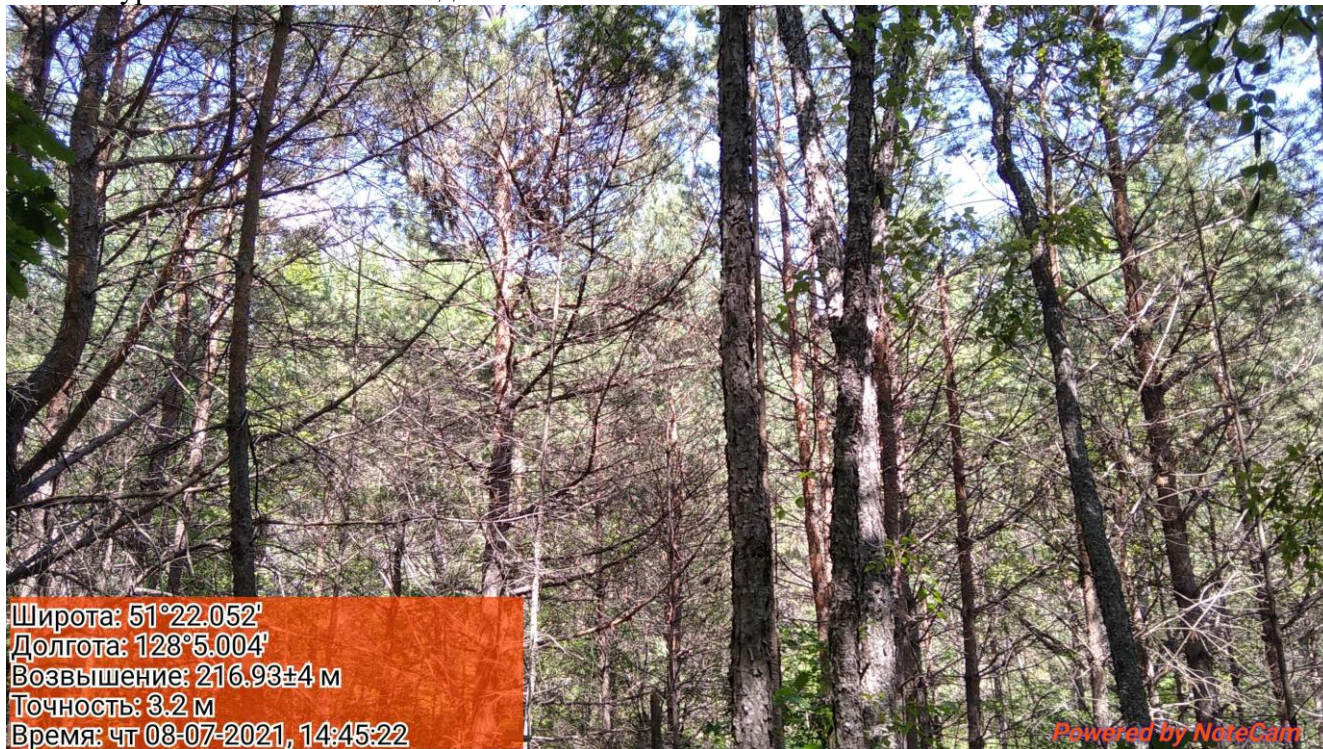


Фото № 7.1 обзорное фото

Географические координаты

51°22,052'	128°5,004'
------------	------------

Квартал № 9, выдел 11 площадь – 7,6 га.

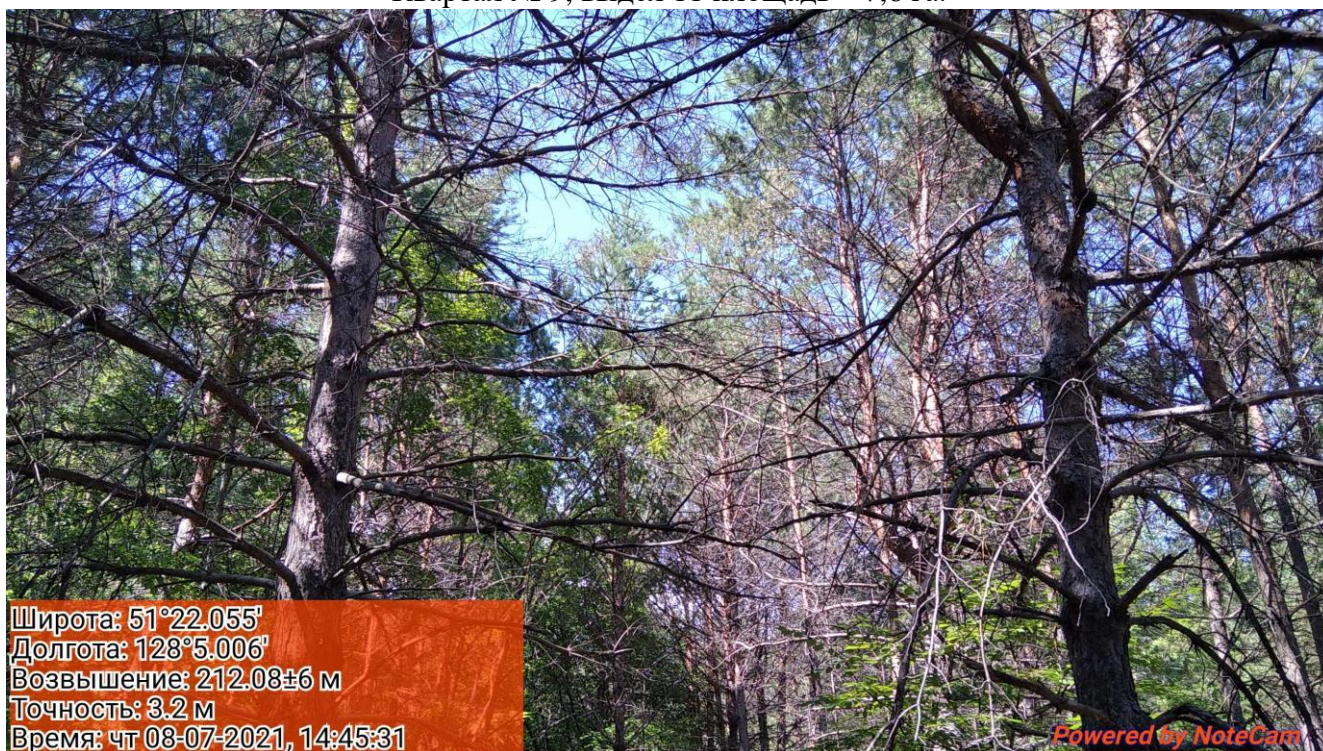


Фото № 8 обзорное фото

Географические координаты

51°22,055'	128°5,006'
------------	------------

Квартал № 9, выдел 11 площадь – 7,6 га.



## ФОТОТАБЛИЦА

Участков, на которых проведено: ВЛПО в  
Семеновском участковом лесничестве  
ГКУ Амурской области «Свободненское лесничество».

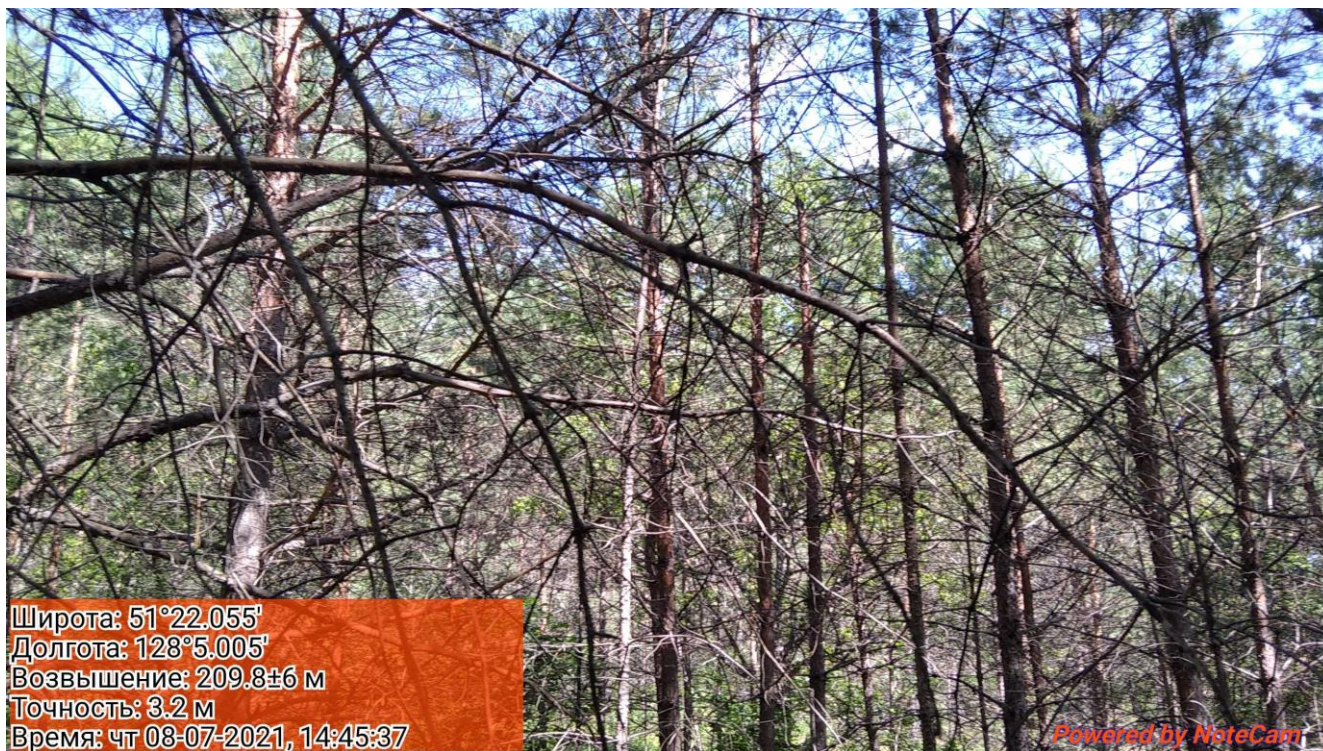


Фото № 8.1 обзорное фото

Географические координаты

51°22,055'	128°5,005'
------------	------------

Квартал № 9, выдел 11 площадь – 7,6 га.

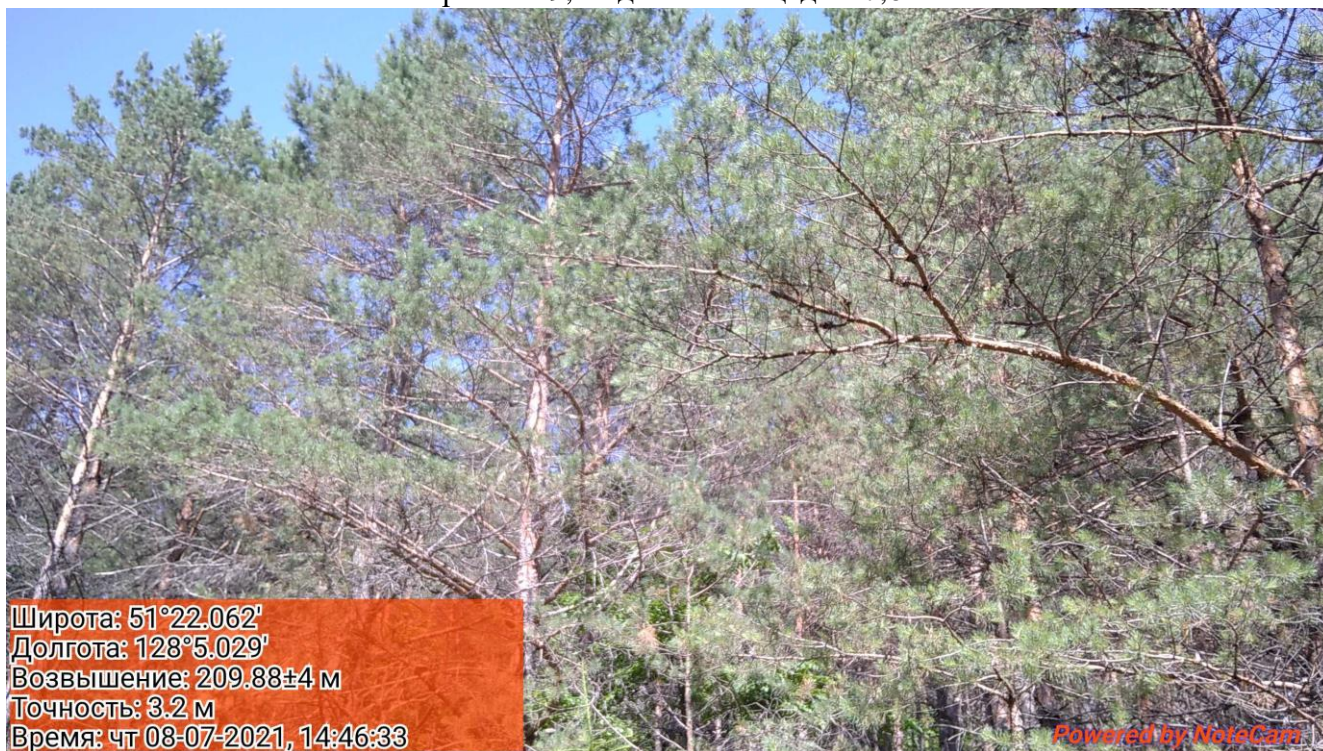


Фото № 9 обзорное фото

Географические координаты

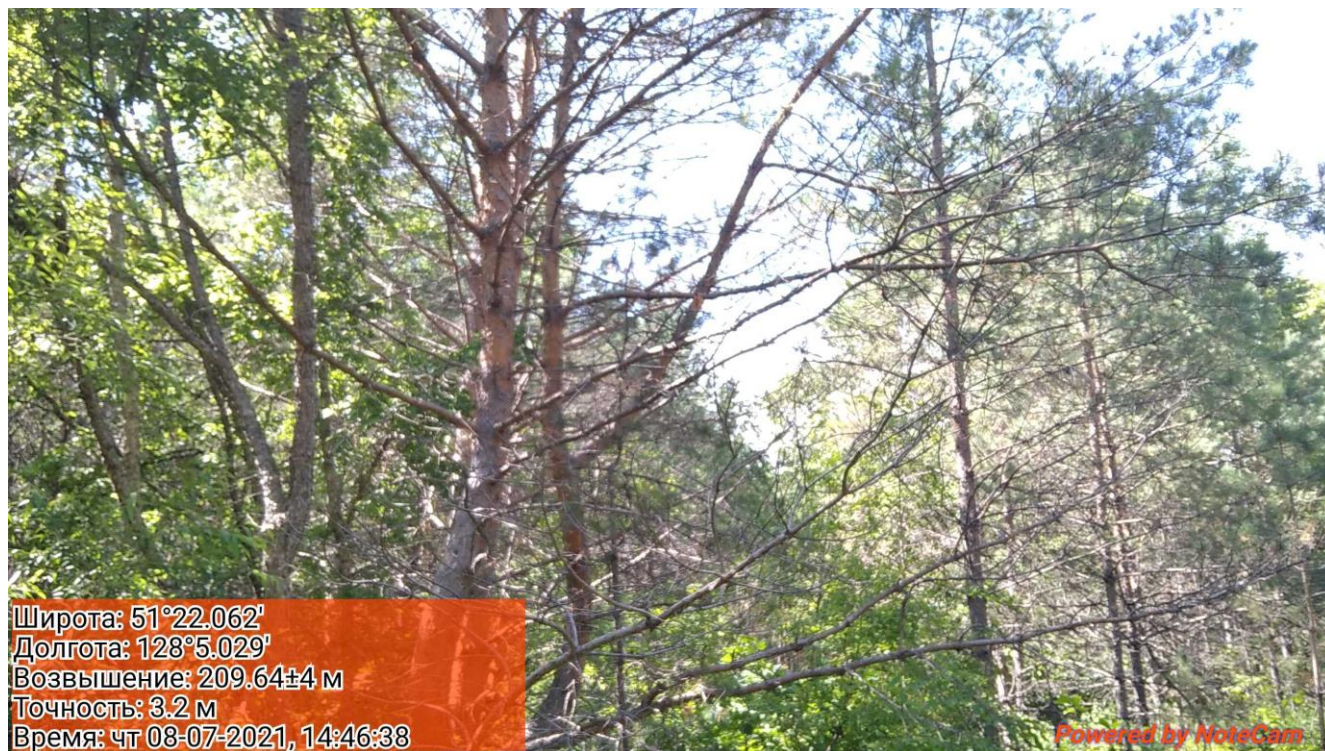
51°22,062'	128°5,029'
------------	------------

Квартал № 9, выдел 11 площадь – 7,6 га.



## ФОТОТАБЛИЦА

Участков на которых проведено: ВЛПО в  
Семеновском участковом лесничестве  
ГКУ Амурской области «Свободненское лесничество».



Широта: 51°22.062'  
Долгота: 128°5.029'  
Возвышение: 209.64±4 м  
Точность: 3.2 м  
Время: чт 08-07-2021, 14:46:38

Powered by NoteCam

Фото № 9,1 обзорное фото

Географические координаты

51°22,062'	128°5,029'
------------	------------

Квартал № 9, выдел 11 площадь – 7,6 га.