

УТВЕРЖДАЮ:
Министр лесного хозяйства и
пожарной безопасности
Амурской области
А.В. Венглинский
« 31 » 12 2020 г.

Акт
лесопатологического обследования № 163-2020
лесных насаждений Шимановского лесничества
Амурская область

Способ лесопатологического обследования: 1. Визуальный

☐

2. Инструментальный

☒

Место проведения

Участковое лесничество	Урочище (дача)	Квартал (кварталы)	Выдел (выделы)	Площадь, га
Шимановское		95	7	23
			8	11

Лесопатологическое обследование проведено на общей площади 34 га.

2. Инструментальное обследование лесного участка

1. Фактическая таксационная характеристика лесного насаждения (соответствует) не соответствует (нужное подчеркнуть) таксационному описанию.

Причины несоответствия: **давность лесоустройства, не равномерная характеристика с таксационным описанием.**

Ведомость лесных участков с выявленными несоответствиями таксационным описаниям приведена в приложении 1 к Акту ЛПО.

2. Состояние насаждений: с нарушенной устойчивостью ☐
с утраченной устойчивостью ☒

причины повреждения: Низовой устойчивый пожар более 10 летней давности 2006 года (код 869), повреждено (отработано) стволовыми вредителями (код 300).

В том числе:

заселено (отработано) стволовыми вредителями

Вид вредителя	Порода	Встречаемость (% заселённых деревьев)	Степень заселения лесного насаждения (слабая, средняя, сильная)

Повреждено огнём

Вид пожара	Порода	Состояние корневых лап		Состояние корневой шейки		Подсушивание луба	
		процент повреж- дён- ных огнём корней	процент деревьев с данным повреж- дением	ожог корневой шейки по окружности (1/4; 2/4; 3/4; более 3/4)	процент деревьев с данным повреж- дением	по окружно- сти (1/4; 2/4; 3/4; более 3/4)	процент деревьев с данным повреж- дением
Низовой устойчивый пожар более 10 летней давности				более 3/4	100	более 3/4	100
				более 3/4	100	более 3/4	100
				более 3/4	100	более 3/4	100

Поражено болезнями

Вид болезни	Порода	Встречаемость (% поражённых деревьев)	Степень поражения лесного насаждения (слабая, средняя, сильная)
-	-	-	-

3. По выделу 7 (лесопатологический выдел 7-1) выборке подлежит 100 % деревьев (по запасу),

в том числе:

ослабленных 0 % (причины назначения) _____;

сильно ослабленных 0 % (причины назначения) _____;

усыхающих 0 % (причины назначения): _____;

свежего сухостоя 0 %,

в том числе: свежего ветровала 0 %;

свежего бурелома 0 %;

старого ветровала 0 %;
 в том числе: старого бурелома 0 %;
старого сухостоя 100 %;
 аварийных 0 %.

По выделу 8-1 (лесопатологический выдел 8 - 1) выборке подлежит 100 % деревьев (по запасу),

в том числе:

ослабленных 0 % (причины назначения) _____;

сильно ослабленных 0% (причины назначения) _____;

усыхающих 0 % (причины назначения): _____;

свежего сухостоя 0 %,

в том числе: свежего ветровала 0 %;

свежего бурелома 0 %;

старого ветровала 0 %;

в том числе: старого бурелома 0 %;

старого сухостоя 100 %;

аварийных 0 %.

5. ЗАКЛЮЧЕНИЕ:

В лесопатологическом выделе 7-1 площадью 23,0 га; состав 4Л2С4Бб; СКС – 5,0 (насаждение с утраченной устойчивостью) полнота после уборки 0,0. Назначается сплошная санитарная рубка.

В лесопатологическом выделе 8-1 площадью 11,0 га; состав 7С2Л1Бб; СКС – 5,0 (насаждение с утраченной устойчивостью) полнота после уборки 0,0. Назначается сплошная санитарная рубка.

С целью предотвращения негативных процессов или снижения ущерба от их воздействия назначено:

Участковое лесничество	Уро чище (дача)	Квар -тал	Вы- дел	Пло- щадь, выдел а, га	Вид мероп- риятия	Площадь, меропри- ятия, га	По- рода	Запас на выдел , кбм	Крайние сроки проведен ия	
Шимановское	-	95	7	23,0	ССР	23,0	С Л Бб	322 644 644	2021 - 2022 гг.	
			сухостой							1610
			ИТОГО:							1610
			8	11,0	ССР	11,0	С Л Бб	385 110 55		
			сухостой							550
			ИТОГО							550
ВСЕГО:								2160		

Ведомость перечета деревьев назначенных в рубку, состояние обследованных лесных насаждений и абрис лесного участка прилагаются (приложение 2 и 3 к Акту ЛПО)

6. Меры по обеспечению возобновления: искусственное восстановление.

7. Мероприятия, необходимые для предупреждения повреждения или поражения смежных насаждений: Очистка мест рубок сбором порубочных остатков в кучи с сжиганием в снежный период, проведение визуальных лесопатологических обследований в смежных выделах.

8. Сведения для расчёта понижающего коэффициента стоимости древесины:

год образования старого сухостоя 2004-2020;

основная причина повреждения древесины: Низовой устойчивый пожар более 10 летней давности 2003 года (код 869)

Дата проведения обследований: 10. 07. 2020 г.

Исполнитель работ по проведению лесопатологических обследований:

Гончаров Ю.И.
(Ф.И.О.,


подпись)

Приложение 1
к акту лесопатологических обследований

Ведомость лесных участков с выявленными несоответствиями таксационным описаниям

Источник данных	Год проведения лесопроизводства	Номер квартала	Номер выдела	Площадь выдела, га	Целевое назначение лесов	Категория защитных лесов	Номер лесопатологического выдела	Площадь лесопатологического выдела, га	Таксационная характеристика	Заложено пробных площадей	
состав	Порода	возраст, лет	средняя высота, м	средний диаметр, см	тип леса	ТУМ	плотность	бонитет	запас, км/га	количество, шт.	общая площадь, га
ТО	Л С Д ББ	50	11	10 12 8 12	ЛР	-	0,7	4	100	-	-
Ф	Л С ББ	65 65 60	15 13 12	12 14 14	ЛР	-	-	4	-	1	1,0
ТО	С Л ББ	50	12 12 13	14 12 16	СР	-	0,5	3	90	-	-
Ф	С Л ББ	65 65 60	14 14 16	16 14 18	СР	-	-	3	-	1	1,0

ТО – таксационные описания

Ф – фактическая характеристика лесного насаждения

Исполнитель работ по проведению лесопатологических обследований:

Гончаров Ю.И.

(Ф.И.О., подпись)

Результаты проведения лесопатологических обследований лесных насаждений за июль 2020 г. (месяц)

Субъект Российской Федерации Амурская область Лесничество (лесопарк) Шимановское
Участковое лесничество Шимановское

Номер квартала	Номер выдела	Площадь выдела, га	Целевое назначение лесов	Категория защитных лесов	Номер лесопатологического выдела	Площадь лесопатологического выдела, га	состав	Таксационная характеристика лесного насаждения								Число деревьев на пробе, шт.	Распределение деревьев по категориям состояния, % от запаса										Признаки повреждения деревьев	Доля повреждённых деревьев, %	Причина ослабления, повреждения	Подлежит рубке, %	Рекомендуемые																						
								порода	возраст	средняя высота, м	средний диаметр, см	тип леса	Плотнота	бонитет	запас, куб. м/га		без признаков ослабления	ослабленные	сильно ослабленные	усыхающие	свежий сухостой	старый сухостой	свежий ветровал	старый ветровал	свежий бурелом	старый бурелом					аварийные деревья	вид	площадь, га																				
95	7	23	Эксплуатационные	-	7-1	23	Погибшие насаждения 4Л2С4Б*	Л*	65*	13*	12*	ЛР	-	4	-	70*	-	-	-	-	100	-	-	-	-	-	-	305	869	100	ССР	23	-																				
								С	65*	13*	14*																							сухостой	-	3	50*	-	-	-	-	-	-	-	-	-	-	-	328	300	-	-	-
								ББ	60*	12*	14*																																										
95	8	11	Эксплуатационные	-	8-1	11	Погибшие насаждения 7С2Л1ББ *	С	65*	14*	16*	СР	-	3	-	50*	-	-	-	100	-	-	-	-	-	-	305	869	100	ССР	11	-																					
								Л	65*	14*	18*																						сухостой	-	3	50*	-	-	-	-	-	-	-	-	-	-	-	328	300	-	-	-	
								ББ	60*	16*	18*																																										сухостой

Примечание – Показатели, не соответствующие таксационному описанию отмечаются «*»

Расшифровка признаков ослабления, повреждения насаждений: код 305- ожог корней прошлых лет (более ¼ корневых лап), код 328 –ожог стволов пр. лет (камбий поврежден более ¼ окружности ствола), код 610 - местное поселение стволовых (отработано);
Расшифровка причин ослабления, повреждения насаждений: код 869- низовой устойчивый пожар более 10 летней давности 2003 года, код 300 - повреждено (отработано) стволовыми вредителями.

Исполнитель работ по проведению лесопатологических обследований:

Гончаров Ю.И.
(Ф.И.О., подпись)

Дата составления документа 30.12. 2020 г.

Телефон +79145635809

Ведомость перечета деревьев назначенных в рубку

ВРЕМЕННАЯ ПРОБНАЯ ПЛОЩАДЬ № 1

Субъект Российской Федерации: Амурская область

Лесничество (лесопарк): Шимановское Квартал 95 Выдел 7 (лесопатологический выдел 7-1).

Площадь 23 га.

Номер очага вредных организмов ____ . Размер пробной площади 1,0 га

Таксационная характеристика:

Тип леса: ЛР Состав: Погибшие насаждения 4Л2С4ББ Возраст: 65 Бонитет: 4

Полнота: - Запас на га 70 Возобновление: отсутствует

Время и причина ослабления лесного насаждения: Низовой устойчивый пожар более 10 летней давности 2006 года (код 869), повреждено (отработано) стволовыми вредителями (код 300).

Тип очага вредных организмов: эпизодический, хронический (подчеркнуть)

Фаза развития очага вредных организмов: начальная, нарастания численности, собственно вспышка, кризис (подчеркнуть)

Состояние лесного насаждения, намечаемые мероприятия: насаждение с утраченной устойчивостью (СКС – 5,0). Рекомендуются проведение сплошных санитарных рубок.

Исполнитель работ по проведению лесопатологических обследований:

Гончаров Ю.И.



Дата составления документа: 30.12. 2020 г.

Телефон: +79145635809

ВЕДОМОСТЬ ПЕРЕЧЕТА ДЕРЕВЬЕВ

Порода: Сосна 47 шт., СКС породы = 5,0

Ступени толщины, см	Количество деревьев по категориям состояния, шт.																Всего деревьев по ступеням толщины	
	I	II	III	IV		V		VI			ветровал, бурелом			аварийные деревья			шт.	в т.ч. подлежат рубке, %
				НЗ	З	НЗ	З	НЗ	З	О	НЗ	З	О	НЗ	З	О		
12																		
16										16							16	16,1
20										11							11	18,2
24										9							9	22,6
28										7							7	24,1
32										4							4	19,0
Итого, шт. %										47/ 100							47/ 100	100
Итого, м ³ /%										14/ 100							14/ 100	14/ 100

Порода: лиственница 84 шт., СКС породы = 5,0

Ступени толщины, см	Количество деревьев по категориям состояния, шт.																Всего деревьев по ступеням толщины	
	I	II	III	IV		V		VI			ветровал, бурелом			аварийные деревья			шт.	в т.ч. подлежат рубке, %
				НЗ	З	НЗ	З	НЗ	З	О	НЗ	З	О	НЗ	З	О		
12																		
16										25							25	13,4
20										21							21	19,5
24										18							18	24,4
28										11							11	20,4
32										9							9	22,2
Итого, шт.										84/ 100							84/ 100	100
Итого, м ³ /%										28/ 100							28/ 100	28/ 100

Порода: береза 98 шт., СКС породы = 5,0

Ступени толщины, см	Количество деревьев по категориям состояния, шт.															Всего деревьев по ступеням толщины		
	I	II	III	IV		V		VI			ветровал, бурелом			аварийные деревья			шт.	в т.ч. подлежат рубке, %
				НЗ	З	НЗ	З	НЗ	З	О	НЗ	З	О	НЗ	З	О		
12																		
16								34									34	17,0
20								25									25	20,5
24								18									18	21,9
28								13									13	22,3
32								8									8	18,3
Итого, шт.								98/ 100									98/ 100	100
Итого, м ³ /%								28/ 100									28/ 100	28/ 100

Ведомость перечета деревьев назначенных в рубку

ВРЕМЕННАЯ ПРОБНАЯ ПЛОЩАДЬ № 2

Субъект Российской Федерации: Амурская область

Лесничество (лесопарк): Шимановское. Квартал 95 Выдел 8(лесопатологический выдел 8-1).

Площадь 11 га.

Номер очага вредных организмов ____ . Размер пробной площади: 1,0 га

Таксационная характеристика:

Тип леса: ББК Состав: Погибшие насаждения 7С2Л1ББ Возраст: 65 Бонитет: 3

Полнота: - Запас на га 90 Возобновление: отсутствует

Время и причина ослабления лесного насаждения: Низовой устойчивый пожар более 10 летней давности 2006 года (код 869), повреждено (отработано) стволовыми вредителями (код 300).

Тип очага вредных организмов: эпизодический, хронический (подчеркнуть)

Фаза развития очага вредных организмов: начальная, нарастания численности, собственно вспышка, кризис (подчеркнуть)

Состояние лесного насаждения, намечаемые мероприятия: насаждение с утраченной устойчивостью (СКС – 5,0). Рекомендуется проведение сплошных санитарных рубок.

Исполнитель работ по проведению лесопатологических обследований:

Гончаров Ю.И.



Дата составления документа: 30. 12. 2020 г.

Телефон: +79145635809

ВЕДОМОСТЬ ПЕРЕЧЕТА ДЕРЕВЬЕВ

Порода: сосна 113 шт., СКС породы = 5,0

Ступени толщины, см	Количество деревьев по категориям состояния, шт.																Всего деревьев по ступеням толщины	
	I	II	III	IV		V		VI			ветровал, бурелом			аварийные деревья			шт.	в т.ч. подлежат рубке, %
				НЗ	З	НЗ	З	НЗ	З	О	НЗ	З	О	НЗ	З	О		
12										37							37	14,8
16										26							26	17,0
20										20							20	20,0
24										16							16	21,9
28										14							14	26,3
32																		
Итого, шт./%										113/ 100							113/ 100	100
Итого, м ³ /%										35/ 100							35/ 100	35/100

Порода: лиственница 33шт., СКС породы = 5,0

Ступени толщины, см	Количество деревьев по категориям состояния, шт.																Всего деревьев по ступеням толщины	
	I	II	III	IV		V		VI			ветровал, бурелом			аварийные деревья			шт.	в т.ч. подлежат рубке, %
				НЗ	З	НЗ	З	НЗ	З	О	НЗ	З	О	НЗ	З	О		
12																		
16										13							13	19,1
20										7							7	17,8
24										6							6	22,4
28										4							4	20,4
32										3							3	20,3
Итого, шт./%										33/ 100							33/ 100	100
Итого, м ³ /%										10/ 100							10/ 100	10/100

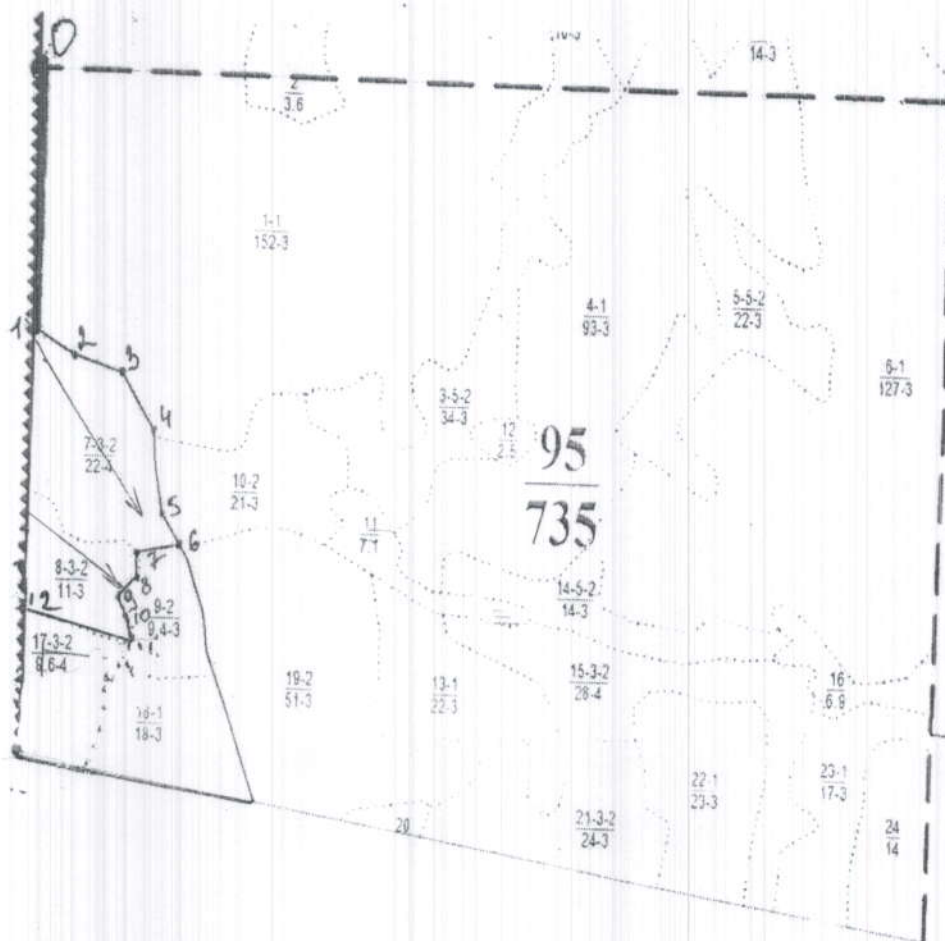
Порода: береза белая 16 шт., СКС породы = 5,0

Ступени толщины, см	Количество деревьев по категориям состояния, шт.																Всего деревьев по ступеням толщины	
	I	II	III	IV		V		VI			ветровал, бурелом			аварийные деревья			шт.	в т.ч. подлежат рубке, %
				HЗ	З	HЗ	З	HЗ	З	O	HЗ	З	O	HЗ	З	O		
12																		
16								6									6	16,7
20								2									2	9,1
24								3									3	20,2
28								3									3	28,6
32								2									2	25,4
Итого, шт./%								16/ 100									16/ 100	100
Итого, м³/%								5/ 100									5/ 100	5/100

Абрис участка

М 1:25000

Площадь 34 га



Номер выдела	Ленты (круговой площадки) перечёта				
	№ ленты (площадки)	длина, м	ширина, м	радиус, м	площадь, га
7	1	1000	10		1,0
8	1	1000	10		1,0

Номера точек	Координаты	Румбы линий	Длина, м
1-2	52°01'16,3" с.ш. 127°16'05,8" в.д.	ЮВ - 64°	130
2-3	52°01'14,7" с.ш. 127°16'10,4" в.д.	ЮВ - 74°	155
3-4	52°01'13,1" с.ш. 127°16'18,6" в.д.	ЮВ - 31°	225
4-5	52°01'07,9" с.ш. 127°16'23,7" в.д.	ЮВ - 7°	290
5-6	52°00'59,3" с.ш. 127°16'25,7" в.д.	ЮВ - 33°	100
6-7	52°00'56,4" с.ш. 127°16'28,5" в.д.	ЮЗ - 79°	150
7-8	52°00'55,9" с.ш. 127°16'23,7" в.д.	ЮВ - 3°	75
8-9	52°00'53,9" с.ш. 127°16'23,4" в.д.	ЮЗ - 40°	90
9-10	52°00'52,7" с.ш. 127°16'22,9" в.д.	ЮВ - 27°	75
10-11	52°00'50,8" с.ш. 127°16'20,1" в.д.	ЮВ - 21°	90
11-12	52°00'49,2" с.ш. 127°16'20,4" в.д.	ЮЗ - 13°	30
12-1	52°00'46,9" с.ш. 127°16'22,4" в.д.	СВ - 2°	900
Привязка: т. 0 – квартальный столб			

0-1	52°01'44,7" с.ш. 127°16'04,0" в.д.	С - 0	1375
-----	------------------------------------	-------	------

Условные обозначения: ● - кварталный столб;

□ - участок лесопатологического обследования;

← - пробная площадь (лента).

Исполнитель работ по проведению лесопатологических обследований:

Гончаров Ю.И.

Дата составления документа: 30.12.2020 г.

Телефон: +79145635809