

УТВЕРЖДАЮ:
Министр лесного хозяйства и пожарной
безопасности Амурской области

А.В. Венглинский
« 30 » 2 2020 г.



Акт
лесопатологического обследования № 160-2020

лесных насаждений Норского лесничества
Амурская область

Способ лесопатологического обследования: 1. Визуальный

☐

2. Инструментальный

☒

Место проведения

Участковое лесничество	Урочище (дача)	Квартал (кварталы)	Выдел (выделы)	Площадь, га
Февральское		154	19	62,0

Лесопатологическое обследование проведено на общей площади 10,7 га.

2. Инструментальное обследование лесного участка

1. Фактическая таксационная характеристика лесного насаждения (соответствует) не соответствует (нужное подчеркнуть) таксационному описанию. Причины несоответствия: давность лесоустройства.

Ведомость лесных участков с выявленными несоответствиями таксационным описаниям приведена в приложении 1 к Акту ЛПО.

2. Состояние насаждений: с нарушенной устойчивостью с утраченной устойчивостью

причины повреждения: Устойчивый низовой пожар 4-10 летней давности средней интенсивности (код - 867); код 344 – повреждение (отработано) усачом сосновым черным.

В том числе:

заселено (отработано) стволовыми вредителями

Вид вредителя	Порода	Встречаемость (% заселённых деревьев)	Степень заселения лесного насаждения (слабая, средняя, сильная)
Усач сосновый черный	Лц	4,1	-

Повреждено огнём

Вид пожара	Порода	Состояние корневых лап		Состояние корневой шейки		Подсушивание луба	
		процент повреж- дённых огнём корней	процент деревьев с данным повреж- дением	ожог корневой шейки по окружности (1/4; 2/4; 3/4; более 3/4)	процент деревьев с данным повреж- дением	по окружно- сти (1/4; 2/4; 3/4; более 3/4)	процент деревьев с данным повреж- дением
Устойчивый низовой пожар 4-10 летней давности средней интенсивности;	Лц	-	-	Более 3/4	97	3/4	89

Поражено болезнями

Вид болезни	Порода	Встречаемость (% поражённых деревьев)	Степень поражения лесного насаждения (слабая, средняя, сильная)
-	-	-	-

2. По выделу 19 (лесопатологический выдел 19-1) выборке подлежит 100 % деревьев (по запасу),

в том числе:

ослабленных _____ % (причины назначения) _____;

сильно ослабленных _____ % (причины назначения) _____;

усыхающих 76,2 % (причины назначения) деревья хвойных пород;

свежего сухостоя 19,7 %;

в том числе: свежего ветровала _____ %;

свежего бурелома _____ %;

старого ветровала _____ %;

в том числе: старого бурелома _____ %;

старого сухостоя 4,1 %;
аварийных %.

4. Полнота лесного насаждения после уборки деревьев, подлежащих рубке, составит 0. Критическая полнота для данной категории лесных насаждений составляет 0,3

5. ЗАКЛЮЧЕНИЕ:

В лесопатологическом выделе 19-1 площадью 10,7 га; полнота 0,5; состав 10Лц; СКС – 4,22 (насаждение с утраченной устойчивостью) полнота после рубки менее 0,3. Назначается сплошная санитарная рубка.

С целью предотвращения негативных процессов или снижения ущерба от их воздействия назначено:

Участковое лесничество	Урочи ще (дача)	Кв ар тал	Вы дел	Площа дь, выдела, га	Вид мероп иятия	Площад ь, меропри -тия, га	По - ро да	Запас на выдел, кбм	Крайние сроки проведения
Февральское	-	154	19	62,0	ССР	10,7	Лц	1937	2021-2022 г
					сухостой			460	
					сырораствующие			1477	
ВСЕГО:								1937	

Ведомость перечета деревьев назначенных в рубку, состояние обследованных лесных насаждений и абрис лесного участка прилагаются (приложение 2 и 3 к Акту ЛПО)

6. Меры по обеспечению возобновления: содействие естественному восстановлению

7. Мероприятия, необходимые для предупреждения повреждения или поражения смежных насаждений: проведение санитарно-оздоровительных мероприятий и проведение визуальных лесопатологических обследований в смежных выделах.

8. Сведения для расчёта понижающего коэффициента стоимости древесины:
год образования старого сухостоя - ;

основная причина повреждения древесины: устойчивый низовой пожар 4-10 летней давности средней интенсивности (867).

Дата проведения обследований: 02 08 2020 года

Исполнитель работ по проведению лесопатологических обследований:

Рулёв С.А. 
(Ф.И.О., подпись)

Ведомость лесных участков с выявленными несоответствиями таксационным описаниям

Источник данных	Год проведения лесосурейства	Номер квартала	Номер выдела	Площадь выдела, га	Целевое назначение лесов	Категория защитных лесов	Номер лесопатологического выдела	Площадь лесопатологического выдела, га	состав	Порода	возраст, лет	средняя высота, м	средний диаметр, см	тип леса	ТУМ	полнота	бонитет	запас, км³/га	Заложено пробных площадей	
																			количество, шт.	общая площадь, га
ТО	1989	154	19	62,0	Эксплуатационные	-	-	-	6ЛпЗБ61Ос	Лп Бб Ос	130 130 130	23 20 20	28 24 26	ЛВРТ	ДЗ	0,7	3	250	-	-
Ф	-	154	19	62,0	Эксплуатационные	-	19-1	10,7	10Лп	Лп	140	23	28	ЛВРТ	ДЗ	0,5	3	138	1	0.5
											сухостой		43							

ТО – таксационные описания

Ф - фактическая характеристика лесного насаждения

Исполнитель работ по проведению лесопатологических обследований:

Рулёв С.А.

(Ф.И.О., подпись)

Результаты проведения лесопатологических обследований лесных насаждений за август 2020 г. (месяц)

Субъект Российской Федерации Амурская область Лесничество (лесопарк) Норское
Участковое лесничество Февральское

154	19	62	Эксплуат.	-	Категория защитных лесов	19-1	Площадь лесопатологического выдела, га	Таксационная характеристика лесного насаждения									153	Распределение деревьев по категориям состояния, % от запаса											Признаки повреждения деревьев	Доля повреждённых деревьев, %	Причина ослабления, повреждения	Полуживит рубке, %	ССР	10,7	площадь, га	Рекомендуемые мероприятия																																																																																																																																																																																																																																																																																																																																																																																																																																																																																																																																																																																																																																																																																																																																																																																																																																																																																																																																																																																																																																																																																																																																																																																																																																																																																																																																																																																																																																																																																										
								состав	попoла	возраст	средняя высота, м	средний диаметр, см	тип леса	Плотнoта	бонитет	запас, куб. м/га		без признаков ослабления	ослабленные	сильно ослабленные	усыхающие	свежий сухой	старый сухой	свежий ветровал	свежий бурелом	старый бурелом	аварийные деревья	вид																																																																																																																																																																																																																																																																																																																																																																																																																																																																																																																																																																																																																																																																																																																																																																																																																																																																																																																																																																																																																																																																																																																																																																																																																																																																																																																																																																																																																																																																																																		
							10,7	10Лп*	Лп	140*	23	28*	ЛВРП	0,5*	3	138*	153	-	-	76,2	19,7	4,1	-	-	-	-	316	100	867	100																																																																																																																																																																																																																																																																																																																																																																																																																																																																																																																																																																																																																																																																																																																																																																																																																																																																																																																																																																																																																																																																																																																																																																																																																																																																																																																																																																																																																																																																																																

Примечание – Показатели, не соответствующие таксационному описанию отмечаются «*»

Расшифровка причин ослабления, повреждения насаждений: код 867 – устойчивый низовой пожар 4-10 летней давности средней интенсивности, код 344 – повреждение (отработано) усачом сосновым черным.

Расшифровка признаков ослабления, повреждения насаждений: код 316 – ожог корневой шейки прошлых лет (>3/4 окружности); код 613 – отработано <3/4 окр. ствола под кроной.

Исполнитель работ по проведению лесопатологических обследований:

Рулёв С.А. _____ Дата составления документа «28» 12 2020г. Телефон: +7(41646) 31-0-09

Ведомость перечета деревьев назначенных в рубку

ВРЕМЕННАЯ ПРОБНАЯ ПЛОЩАДЬ № 1

Субъект Российской Федерации: Амурская область

Лесничество (лесопарк): Февральское. Квартал 154 Выдел 19 (лесопатологический выдел 19-1).

Площадь 10,7 га.

Номер очага вредных организмов ____ Размер пробной площади 0,5 га

Таксационная характеристика:

Тип леса: ЛВРТ Состав: 10Лц Возраст: 140 Бонитет: 3

Полнота: 0,5 Запас на га 138 Возобновление: отсутствует

Время и причина ослабления лесного насаждения Устойчивый низовой пожар 4-10 летней давности средней интенсивности (код- 867); повреждение (отработанно) усачом сосновым черным (код 344).

Тип очага вредных организмов: эпизодический, хронический (подчеркнуть)

Фаза развития очага вредных организмов: начальная, нарастания численности, собственно вспышка, кризис (подчеркнуть).

Состояние лесного насаждения, намечаемые мероприятия: насаждение с утраченной устойчивостью (СКС – 4,22). Рекомендуются проведение сплошных санитарных рубок.

Исполнитель работ по проведению лесопатологических обследований:

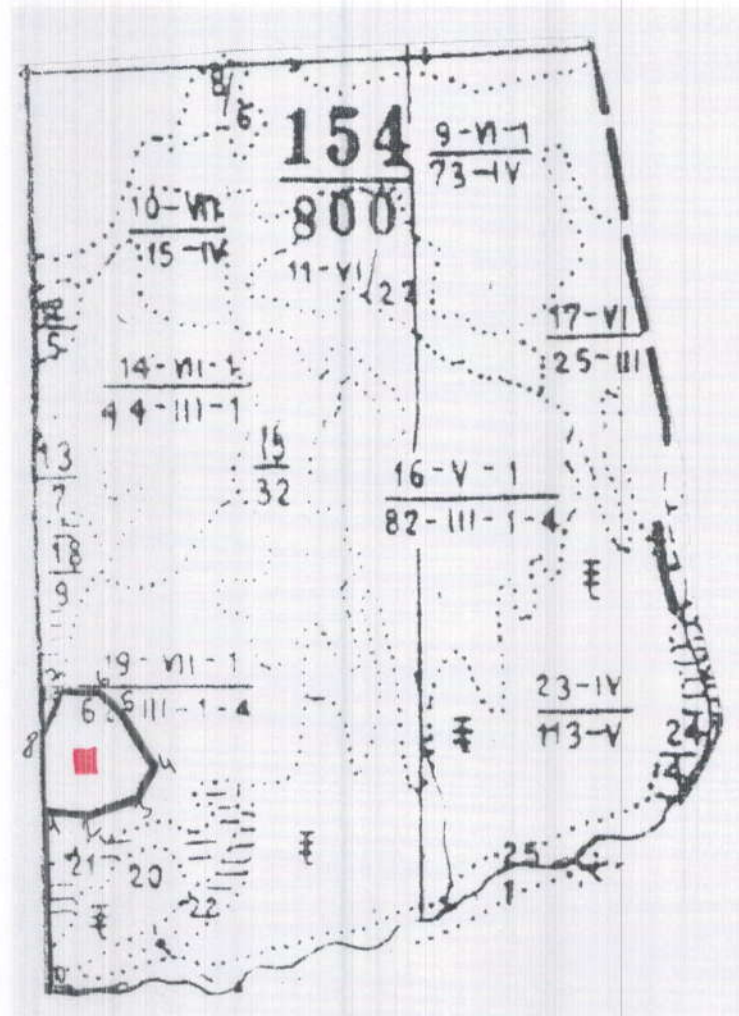
Рулёв С.А. 

Дата составления документа: 28 » 12 2020г. Телефон: +7(41646) 31-0-09

Абрис участка

М 1:25000

Площадь 10,7 га




Номер выдела	Ленты (круговой площадки) перечёта				
	№ ленты (площадки)	длина, м	ширина, м	радиус, м	площадь, га
19-1	1	100	50		0,5

Номер точек	Координаты	Румбы линий	Длина, м
Привязка:			
0	ш.52°26 06.0 д. 131° 44 29.1	С-0	598
1	ш.52°26 25.2 д. 131° 44 28.6	ЮВ-84	145
2	ш.52°26 24.7 д. 131° 44 36.3	СВ-73	180
3	ш.52°26 26.4 д. 131° 44 45.4	СЗ-32	100
4	ш.52°26 29.2 д. 131° 44 48.2	СЗ-34	227
5	ш.52°26 35.3 д. 131° 44 41.6	СЗ-43	78
6	ш.52°26 36.8 д. 131° 44 38.4	СЗ-85	120
7	ш.52°26 37.2 д. 131° 44 30.5	ЮЗ-24	200
8	ш.52°26 31.2 д. 131° 44 26.5	ЮВ-5	180

Условные обозначения: ☐ - участок лесопатологического обследования;
☒ - пробная площадь.

Исполнитель работ по проведению лесопатологических обследований:

Рулёв Сергей Александрович 
(Ф.И.О., подпись)

Дата составления документа «28» 12 2020 г. Телефон 8(41646) 31-0-09