

СОГЛАСОВАНО:

Министр лесного
хозяйства и пожарной
безопасности Амурской области
А.А. Севостьянов
16.07.2021 г.

Субъект Федерации Амурская область
Лесной район Дальневосточный таёжный
Лесничество Магдагачинское Участковое лесничество Черняевское

ПРОЕКТ

искусственного лесовосстановления

на участке № 5/2021 год

(Выполнение договорных обязательств по договору аренды № 11 от 21.01.2020г)

Настоящий проект разработан в соответствии с Лесным кодексом Российской Федерации, Приказом Министерства природных ресурсов и экологии Российской Федерации от 04.12.2020 N 1014 "Об утверждении Правил лесовосстановления, состава проекта лесовосстановления, порядка разработки проекта лесовосстановления и внесения в него изменений" и иным действующим законодательством Российской Федерации.

1. № квартала 56 № выдела 16.12
2. Площадь участка, га 13.6
3. Исходные данные для проектирования: Карточка обследования участка № 5/2021 год при выборе способа лесовосстановления, План участка, масштаб 1:25000 (прилагаются к Проекту)
- 3.1 Категория площади лесовосстановления гарь 20-8г
вырубка гарь, иная (год. месяц)
- 3.2 Исходный породный состав участка лесовосстановления
4Л4ББ1БДА1ОС+Д; 6ББ1Л1ОС2ББ
- 3.3 Количество пней, тыс.шт./га 0,4
Высота пней, см 15
Диаметр пней, см 32
- 3.4 Захламленность слабая
отсутствует, слабая, средняя, сильная
- 3.5 Завалуненность, % слабая
слабая, средняя, сильная, иная (прямостоячих)
- 3.6 Категория доступности для техники а
*а, б, в, г**
- 3.7 Лесорастительные условия:
 - 3.7.1 Рельеф горный
 - 3.7.2 Почва суглинистая свежая
тип, степень увлажненная, механический состав
 - 3.7.3 Группа типов леса или типы условий местопроизрастания ЛР.ББК
 - 3.7.4 Степень задернения почвы средняя
слабая, средняя, сильная
 - 3.7.5 Поврежденность почвы участка (степень) средняя
слабая, средняя, сильная
- 3.8 Характеристика сохранившегося подроста главных (целевых) пород:
 - 3.8.1 Количество подроста по категориям крупности тыс.шт./га
 - 3.8.2 Количество подроста в пересчете на крупный, тыс./га в т.ч. по породам
 - 3.8.3 Жизнеспособность подроста
жизнеспособный, нежизнеспособный

16.08.2021 *В.И. Верина А.Г.*

16.08.2021 *Иван Игнатьев А.М.* *16.07.21*

Э.8.4 Категория густоты: _____
редкий, средний, густой.

3.8.5 Средняя высота подроста, м _____

3.8.6 Средний возраст подростка, лет _____

Э.8.7 Встречаемость подростка, %

* а - достаточно без расчистки и корчевки пней, б - узкополосная расчистка без корчевки пней. тонкопосевные пней. в - узкополосная расчистка с корчевкой пней диаметром до 24 см, г - широкополосная расчистка с корчевкой всех пней на полосе.

3.8.8 Распределение по площади равномерное, неравномерное случайное

З.9 Характеристика подроста сопутствующих древесных пород, кустарника:
 Порода количество шт./га средняя высота, м

3.10 Семенные деревья стены леса
попада, источник: одиночные шт./га кустыны, полоса, стены леса

3.11 Пни пород деревьев, возобновляющихся вегетативно, тыс.шт. га

4. Проектируемый породный состав 10С
в возрасте отношения к покрываем лесной растительностью землям, ес

5. Культивируемые породы деревьев, тыс. шт./га: всего С-3,0
в т.ч. главных (целевых) С-3,0 сопутствующих _____

6. Срок лесовосстановления май-октябрь 2021г

7. Технологии лесовосстановления:

7.1 Расчистка и подготовка участка Бороздами без корчевки пней
полосная с корчевкой (без корчевки) пней, сплывов, понижение пней
расстояния между центрами борозд 4.7 м, ширина борозд 1.7 м

7.2 Обработка почвы: посадочное, посевное место борозде *плоско, борозды, иное*

7.2.1 Расстояние между центрами рядов посадочных, посевных мест 0.7 м,
общая протяженность рядов посадочных, посевных мест 34000 м,
срок обработки почвы май 2021 г

7.3 Метод создания посадка ручная под меч «Колесова», май-октябрь 2021г
посадка, чистов (месяц, год)

8. Характеристика посадочного материала сеянцы 2-х лет, d-3-4 мм, h-15-18 см
 род, вид, материал (сеянцы, саженцы-селекционный материал, семена проростков), возраст (лет), размер (высота, диаметр корневой шейки).

9. Характеристика посевного материала _____

10. Предпосевная подготовка семян

11. Норма высева в пересчете на семена _____ кг/га

2. Размещение семян при посеве _____

СТРОЧКАМИ, ЛУЖКАМИ, ИЛИ ДРУГОЙ СПОСОБОМ

13. Схема размещения посадочных, посевных мест, расстояния: между центрами рядов: 4,7 м, шаг посадки: 0,7 м

14. Густота посадки, посева (количество посадочных, посевных мест) 3.0 тыс./га

15. Видовой состав культивируемых пород, ед. Сосна обыкновенная (10С),
в т.ч. главная (ые), Сосна обыкновенная (10С), сопутствующая (ые)

16. Схема размещения пород . С-С-С-С-С-С-С-С-С-С-С-С-С

17. Пресектируемая норма дополнения:
количество посадочных (посевных) мест, тыс.шт. 0,45 площадь, га 13,6

18. Агротехнический уход:
Количество раз 2022г. (однократный), 2023г. (однократный), 2024 (однократный) 2025
(однократный)

	годы
Технология	частичное уничтожение растительности вокруг семян
	сплошное уничтожение растительности срезанием, прикапыванием, с рыхлением.

(без рыхления) почвы на полосах (в междурядьях), явля

19. Борьба с вредителями, болезнями леса _____
_____ перечень мероприятий, объем работ
20. Противопожарные мероприятия: Устройство противопожарной минерализованной полосы по периметру площади посадок в три следа шириной – 3м., разбивка на блоки не более 25га.
_____ перечень мероприятий, объем работ
21. Иные мероприятия _____
22. Проектируемые показатели оценки качества восстанавливаемых лесов
Приживаемость лесных культур, %: 1 год - 86% , 2 год – 79 % , иной год- 75%
Параметры лесных культур в возрасте 5 лет (иной возраст):
количество деревьев культивируемых пород, тыс.шт./га, всего 2250 шт/га –в т.ч. по породам С – 2250 шт/га,
соотношение средних высот деревьев культивируемых пород и естественно возобновившихся нежелательных пород, С- 1,5м
23. Характеристика созданного молодняка при отнесении к землям, покрытым лесной растительностью:
количество деревьев главных (целевых) пород, не менее тыс.шт./га, всего 2100 шт./га в т.ч. по породам С – 2100 шт/га,
Соотношение средних высот деревьев культивируемых пород и естественно возобновившихся нежелательных пород, 3,3 м
24. Намечаемые сроки обследования, годы 2026, 2028, 2030, 2032, 2034
25. Проектируемый возраст (год) перевода в покрытые лесной растительностью земли: 2034год.

К Проекту прилагаются:

1. Карточка обследования участка – 1 экз.
2. План участка, масштаб 1:25000 – 1 экз.

Исполнитель (и): инженер о/з леса _____
_____ должность

_____ *Смоякова* _____
подпись

А.С. Смоякова
Ф.И.О.

«__» _____ 2021 г.

Представитель по доверенности

ООО «Маломырский рудник»

(доверенность №311/МРот 26.09.2018)

_____ *М. Мандаров* _____

СОГЛАСОВАНО:

И.о. руководителя ГКУ Амурской области

«Магдагачинское лесничество»



Ю.К. Терехова

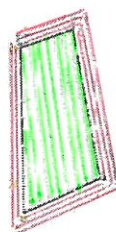
СОГЛАСОВАННО:
Начальник ГАУ Амурской области
«Магдагачинский лесхоз»
_____ А.В. Котельников
« _____ » _____ 2021 г.

УТВЕРЖДАЮ:
И.о. руководителя ГКУ Амурской
области
«Магдагачинское лесничество»
_____ Ю.К. Терехова
« _____ » _____ 2021 г.

Чертеж лесного участка
для создания лесных культур

ГКУ Амурской области
«Магдагачинское лесничество»

Площадь 13,6 га



Условные обозначения:

- _____ - граница лесного участка
- _____ - минерализованная полоса
- _____ - ряды сосны обыкновенной

Вычертил: _____ инженер о/з леса
(должность)

_____ А.С. Смолякова
(Фамилия И.С.)

_____ С.С.С.С.
(подпись)

Субъект Федерации Амурская область
Лесной район Дальневосточный таежный
Лесничество Магдагачинское Участковое лесничество Черняевское

Карточка
обследования участка № 5/2021 год
при выборе способа и технологии лесовосстановления

1. № квартала 56 № выдела 16,12
2. Площадь участка, с точностью до 0,1 га 13,6 га
3. План участка, масштаб 1:25000 (прилагаются к Карточке)
4. Категория площади лесовосстановления гарь 2018г.
(вырубка гарь, инт. год, месяц)
5. Исходный породный состав участка лесовосстановления
4Л4ББ1БДА1СС+Д; 6ББ1Л1ОС2ББ
6. Условия для работы техники:
 - 6.1 Количество пней, тыс.шт./га 0,4
 - 6.2 Высота пней, см 15
 - 6.3 Диаметр пней, см 32
 - 6.4 Захламленность слабая
отсутствует, слабая, средняя, сильная
 - 6.5 Завелуненность, % слабая
слабая, средняя, сильная, иные препятствия
 - 6.6 Категория доступности для техники а
а, б, в, г*
7. Лесорастительные условия:
 - 7.1 Рельеф горный
 - 7.2 Почва суглинистая свежая
иные: степень увлажнения, механический состав
 - 7.3 Группа типов леса или типы условий местопроизрастания ЛР.ББК
Степень задержания почвы средняя
слабая, средняя, сильная
 - 7.5 Поврежденность почвы участка степень, средняя
слабая, средняя, сильная
 - 7.6 Степень минерализации почвы, % от площади участка _____
слабая, средняя, сильная
8. Характеристика сохраненного подроста главных (целевых) пород:
 - 8.1 Количество подроста по категориям крупности тыс.шт./га _____
 - 8.2 Количество подроста в пересчете на крупный, тыс. га _____ в т.ч. по породам _____
 - 8.3 Жизнеспособность подроста _____
жизнеспособный, нежизнеспособный
 - 8.4 Категория густоты _____
редкий, средний, густой
 - 8.5 Средняя высота подроста, м _____
 - 8.6 Средний возраст подроста, лет _____
 - 8.7 Встречаемость подроста, % _____
 - 8.8 Распределение по площади _____
равномерное, неравномерное, групповое
- 8.9 Соответствие лесорастительным условиям и иным условиям: _____
соответствует - замена не требуется, не соответствует - замена требуется
9. Характеристика подроста сопутствующих древесных пород, кустарника
порода _____ количество шт./га _____ средняя высота, м _____
10. Характеристика возобновления нежелательных малоценных пород:
порода _____ количество, шт./га _____

* а - доступно без расчистки и корчевки пней, б - узкополосная расчистка без корчевки пней, в - смешанная расчистка, г - широкополосная расчистка с корчевкой пней на вырубках

11. Источники обсеменения стеня леса
пожары, источник: одиночные шт./га, куртины, полосы, стелы леса
12. Пни пород деревьев, возобновляющихся вегетативно. тыс. шт./га _____
13. Характеристика санитарного состояния _____
заселенность кривыми, организмы, болезни леса
14. Предложения для разработки Проекта:
- 14.1. Способ лесовосстановления искусственный
естественный, искусственный, комбинированный
- 14.2. Главные (целевые) породы Сосна, сопутствующие _____
15. Срок лесовосстановления май-октябрь 2021г.
начало, окончание, месяц, год.
16. Необходимость проведения предварительных и сопутствующих мероприятий:
считка вырубки _____
санитарные _____
противопожарные Устройство противопожарной минерализованной полосы по периметру
площади посадок в три следа шириной – 3м., разбивка на блоки не более 25га.
иные предложения _____

Исполнитель (и): инженер о/з леса
должность


подпись

А.С. Смолякова
Ф.И.О

«___» _____ 2021г.

К «Карточке обследования
участка №5/2021 год
при выборе способа и
технологии
лесовосстановления»

**Перечетная ведомость
жизнеспособного подроста при обследовании
участка №5/2021 год лесовосстановления**

Лесничество Магдагачинское, участковое лесничество Чернявское
Квартал № 56, Выдел № 16.12 Площадь, 13,6 га

№ пробной площади/уче- тной площадки (5х4)	Высота по категория м, м	Количество по породам, шт.								
		Главных (целевых)				Сопутствующих			Нежелательных малоценных)	
		С	Л		всего		всего	Бб	Ос	всего
1	- до 0,5	-	-	-	-	-	-	-	-	-
	- 0,6-1,5	-	-	-	-	-	-	-	-	-
	более 1,5	-	-	-	-	-	-	-	-	-
итого										
2	- до 0,5	-	-	-	-	-	-	-	-	-
	- 0,6-1,5	-	-	-	-	-	-	-	-	-
	более 1,5	-	-	-	-	-	-	-	-	-
итого										
3	- до 0,5	-	-	-	-	-	-	-	-	-
	- 0,6-1,5	-	-	-	-	-	-	-	-	-
	более 1,5	-	-	-	-	-	-	-	-	-
итого		-	-	-	-	-	-	-	-	-
Всего		-	-	-	-	-	-	-	-	-
В пересчете на крупный, тыс.шт./га		-	-	-	-	-	-	-	-	-

Исполнитель: инженер о/з леса
должность


подпись

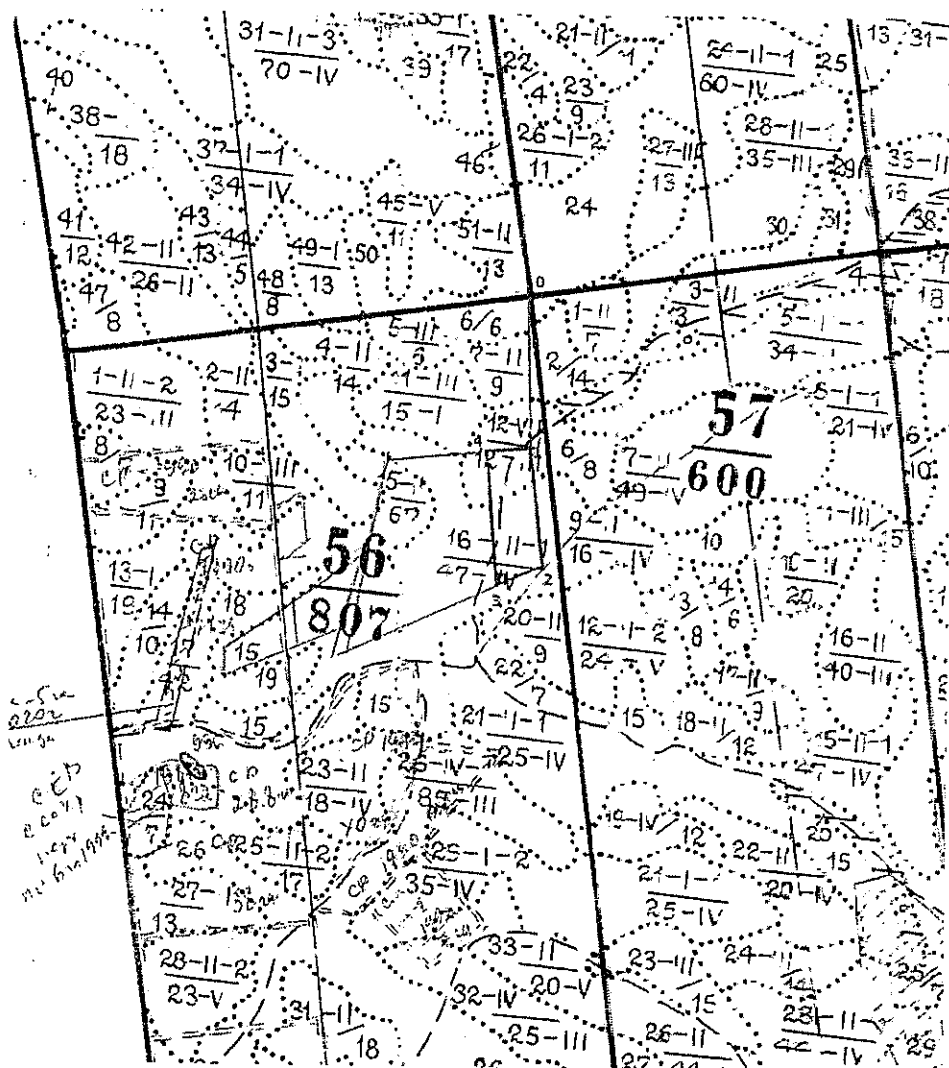
А. С. Смолякова
ф.и.о.

«__» _____ 2021 г.

ГЛАД - ВЫКОПИРОВКА
 расположения участка под посадку лесных культур
 Черняевское участковое лесничество кв.56 выд. 16,12

ГКУ Амурской области
 «Магдагачинское лесничество»

Площадь 13.5 га
 Масштаб: 1:25000



Экспликация:

№ точки	Румбы	Расстояние, м
0-1	ЮЗ-4	625
1-2	ЮВ-10	550
2-3	ЮЗ-65	300
3-4	СЗ-1	600
4-1	СВ-70	200

Вычертил: инженер о/з леса
 (должность)

А.С. Смолякова
 (Фамилия И.О.)

Смолякова
 (подпись)

ВНЕ ЛЕСА ПРОМЫШЛ. ПОТРЕБ.

ЛЕС. БАЗА ТЫГДИНСКОГО ЛЕСПРОМХОЗА

ТИП : П : ЗАПАС СЫРОВАТ : К : ЗАПАС НА БУДЕЛЕ В ЛЕС. КМ :
 ЛЕСА : О : ЛЕСА В ЛЕС. КМ : Л :
 : Л : : : : : : ЗАХЛАН ЛЕМ : ХОЗЯЙСТВЕННЫЕ
 ТИП : Н : : : В Т. Ч. О : : : : : : : : :
 УСЛ. : О : НА : ОБЩИЙ : ПО : В : СУХО : РЕ- : ЕД. : : :
 НЕЛО : Т : : НА : СОСТ. : А : СТОИ : ДИН : ДЕР. : ОБШ. : ЛИК- :
 РОИЗ. : А : ГА : ВЫДЕЛ : ПОРОД : Р : : : : : ВИДА :

	12	13	14	15	16	17	18	19	20	21	22	23
БР	7	3	21	9								
22				8								
				4								

БК	7	7	77	46				11				
2				15								
				8								
				8								

БК	7	9	99	79				22				
2				10								
				10								

БК	7	6	90	63								
2				18								
				9								

БК	3	6	72	43	3							
2				7	1							
				7	3							
				15	3							

Р	7	4	76	50				36				
2				15								
				15								
				8								
				8								



: A : K : O : ТИП : П : АНАС СЫРОБЕСТИКЗАНАС НА УМДЕ В ДЕС.ХОН:
 Б : Я : А : О : ЛЕСА : О : ЛЕСА В ДЕС.ОМ:
 Б : А : М : Л : : : ЗАХВАТЛЕН.: ХОЗЯЙСТВЕ:
 О : Н : Б : В : И : ТИП : Н : : В Т.Ч.О: РАСПОРЯЖЕ:
 О : Е : О : О : Т : УСЛ.: О : НА:ОБЩИИ: ПО : В:СУХО: РЕ-: ЕД.:
 Т : Т : З : З : Е : МЕСТО: Т : : НА :СОСТ.:А:СТОИ: АНН:ДЕР.: ОБЩ.:ЛИК-:
 А : Р : Р : Р : Т :ПРОИЗ.: А :ГА:В:ДЕЛ:ПОРСД:Р: : : : :Б:ДА:
 Б : 9 : 10 : 11 : 12 : 13:14: 15 : 16 17: 18 : 19 : 20 : 21 : 22 : 23
 05 : 6: : : L2 : : : : 24: : : : : : :
 05 : 6: : : : : : : 12: : : : : : :
 И НА ГА

[illegible]

6:	4:	2	1:	4	:	AP	:	7:	8:	376:	150:	:	:	:	:	:
10:	6:	:	:	:	:	C2	:	:	:	:	150:	:	:	:	:	:
10:	6:	:	:	:	:	:	:	:	:	:	38:	:	:	:	:	:
10:	6:	:	:	:	:	:	:	:	:	:	38:	:	:	:	:	:
10:	6:	:	:	:	:	:	:	:	:	:	:	:	:	:	:	:
10:	6:	:	:	:	:	:	:	:	:	:	:	:	:	:	:	:

Lap 6 aux
turn n 35
cm of OS Rd.

5: 4: 2 1: 4 : 1P : 9: 5: 210: 147: : : : 63: : : CBP no 1
5: 4: : : C2 : : : : 21: : : : : 2008
5: 4: : : : : : : 42: : : : :
H HA TA

[illegible]

4: 2: 2 1: 5 : JK : 7: 6: 54: 22: : : :
5: 6: : : C2 : : : : 16: : : :
Торгов. № 10

