



# **Акт лесопатологического обследования № 73-2020ГЗ**

лесных насаждений Свободненского лесничества

Амурская область

Способ лесопатологического обследования: 1. Визуальный ☒

2. Инструментальный ☐

## **Место проведения**

Участковое лесничество	Урочище (дача)	Квартал (кварталы)	Выдел (выделы)	Площадь, га
Семеновское - Климоуцевское		344	3	31,0
			4	45,0
			9	23,0
			14	10,0

Лесопатологическое обследование проведено на общей площади 109 га.

# 1. Визуальное лесопатологическое обследование

Наземное ☒

Дистанционное ☐

1. На площади 109 га фактическая таксационная характеристика лесного насаждения не соответствует таксационному описанию.

Причины несоответствия давность лесоустройства.

Список участков с выявленными несоответствиями приведён в приложении 1 к настоящему Акту.

2. Лесные насаждения с нарушенной и утраченной устойчивостью выявлены на площади 109 га:

Участковое лесничество	Урочище (дача)	Площадь, га		Причина ослабления (гибели)
		с нарушенной устойчивостью	с утраченной устойчивостью	
Семеновское-Климоуцевское		86	23	Беглый низовой пожар 1-3 летней давности средней интенсивности; беглый низовой пожар 4-10 летней давности средней интенсивности; повреждение усачом сосновым черным (код 344).
Итого				

3. В обследованных лесных участках прогнозируется:

Прогноз	Площадь, га
Ослабление лесных насаждений	-
Усыхание лесных насаждений различной степени	86
Развитие очагов вредных организмов	23

4. Обнаружено загрязнение лесного участка отходами и выбросами: **промышленными** ☐  
**бытовыми** ☐

Вид загрязнения	Размеры загрязнения			Объём, кубм	Площадь загрязнения, га
	длина, м	ширина, м	высота, м		

## ЗАКЛЮЧЕНИЕ:

Оценка текущего санитарного и лесопатологического состояния лесных насаждений:

По результатам обследования в выделе 3 лесопатологическом выделе № 3-1 на площади 31 га СКС насаждения - 3,44 (СКС породы С - 3,50; Лц - 3,20), в выделе 4 лесопатологическом выделе № 4-1 на площади 45 га СКС насаждения - 3,38 (СКС породы Лц - 3,39; Бб - 2,98), в выделе 9 лесопатологическом выделе № 9-1 на площади 23 га СКС насаждения - 5,0 (СКС породы Лц - 5,0; Бб - 5,0), в выделе 14 лесопатологическом выделе №14-1 на площади 10 га СКС насаждения - 3,41 (СКС породы Лц - 3,40; С - 3,55; Бб - 3,0 насаждения повреждены беглым низовым пожаром средней интенсивности 2018 года и беглым низовым пожаром 4-10 летней давности. Рекомендуются проведение лесопатологического обследования инструментальным способом с целью назначения санитарно-оздоровительных мероприятий на общей площади 109 га.

Исполнитель работ по проведению лесопатологических обследований:

Мубаракшин Р.Ш.  
(ФИО) (подпись)

*Р.Ш. Мубаракшин*



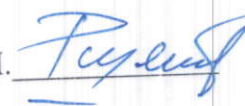
**Ведомость лесных участков с выявленными несоответствиями  
таксационным описаниям**

Источник данных	Год проведения лесоустройства	Номер квартала	Номер выдела	Площадь выдела, га	Целевое назначение лесов	Категория защитных лесов	Номер лесопатологического выдела	Площадь лесопатологического выдела, га	Таксационная характеристика										Заложено пробных площадей	
									состав	порода	возраст, лет	средняя высота, м	средний диаметр, см	тип леса	ТУМ	полнота	бонитет	запас, куб/га	количество, шт.	общая площадь, га
ТО	2002	344	3	31,0	Экспл.	Экспл. леса горн.	-	-	6ББЗЛ1Ос	ББ Л ОС	35	12	16	ББЛ	-	0,5	3	60	-	-
Ф		344	3	31,0	Экспл. л.	Экспл. л. леса горн.	3-1	31,0	9Л1С	ЛС	30 30	12 12	24 12	ЛР	-	0,7	3	102	1	2,5
ТО	2002	344	4	45,0	Экспл.	Экспл. леса горн.	-	-	5Д2ЛЗББ	Д Л ББ	30	5	10	Д2Г	-	0,5	5А	20	-	-
Ф		344	4	45,0	Экспл.	Экспл. леса горн.	4-1	45,0	10Л+ББ	Л ББ	30 15	12 10	24 12	ЛР	-	0,7	3	112	1	3,6
ТО	2002	344	9	23,0	Экспл.	Экспл. леса горн.	-	-	5ББЗОС1Л1Д	ББ ОС Л Д	30	12	16	ББЛ	-	0,4	3	40	-	-
Ф		344	9	23,0	Экспл.	Экспл. леса горн.	9-1	23,0	5Л5ББ	Л ББ	43 50	12 11	14 20	ЛР	-	0,4	3	62	1	1,8
ТО	2002	344	14	10,0	Экспл.	Экспл. леса горн.	-	-	5Д2ЛЗББ	Д Л ББ	30	5	10	ЛР	-	0,5	5А	20	-	-
Ф		344	14	10,0	Экспл.	Экспл. леса горн.	14-1	10,0	9Л1С+ББ	ЛС ББ	30 30 15	12 11 12	21 19 10	ЛР	-	0,7	3	109	1	1,0

ТО – таксационные описания

Ф- фактическая характеристика лесного насаждения

Исполнитель работ по проведению лесопатологических обследований:

Мубаракшин Р.Ш.   
(ФИО) (подпись)

## Результаты проведения лесопатологических обследований лесных насаждений за июль 2020 г.

Субъект Российской Федерации Амурская область Лесничество (лесопарк) Свободненское  
Участковое лесничество Семеновское - Климоуцевское

Номер квартала	Номер выдела	Площадь выдела, га	Лесовое назначение лесов	Экспл. леса горн	Категория защитных лесов	Номер лесопатологического выдела	Площадь лесопатологического выдела, га	Таксационная характеристика лесного насаждения										Число деревьев на пробе, шт.	Распределение деревьев по категориям состояния, % от запаса										Признаки повреждения деревьев	Доля повреждённых деревьев, %	Причина ослабления, повреждения	Подлежит рубке, %	Рекомендуем вымероприят ия	
								состав	попорода	возраст	средняя высота, м	средний диаметр, см	тип леса	полнота	бонитет	запас, куб. м/га	без признаков ослабления		ослабленные	сильно ослабленные	усыхающие	свежий сухостой	старый сухостой	свежий ветровал	старый ветровал	свежий бурелом	старый бурелом	аварийные деревья						
344	1	2	3	4	5	6	7	8	9	10	11	12	13	14	15	16	17	18	19	20	21	22	23	24	25	26	27	28	29	30	31	32	33	34
	3	31				3-1	31	9С1Л	Л* С*	30* 30*	12* 12*	22* 19*	ЛР*	0,7*	2	102	-	5	17	40	5	20	13	-	-	-	-	315	864	867				
	4	45				4-1	45	10Л+ББ	Л* ББ*	30* 15*	12* 10*	24* 12*	ЛР*	0,7*	2	112	-	3	24	42	2	24	5	-	-	-	-	315	864	867				
	9	23				9-1	23	5Л5ББ	Л* ББ*	43 50	12 11	142 0	ЛР*	0,4	3	62		-	-	-	-	-	100	-	-	-	-	315	864	867				
	14	10				14-2	10	9Л1С+ББ	Л* С* ББ*	30* 30* 15*	12* 11* 12*	21* 19* 10*	ЛР*	0,7*	2	109	-	5	20	30	15	20	10	-	-	-	-	315	864	867				

Примечание – Показатели, не соответствующие таксационному описанию отмечаются «\*»

Расшифровка причин ослабления, повреждения насаждений: код 864 – устойчивый низовой пожар 1-3 летней давности средней интенсивности; код 867 – устойчивый низовой пожар 4-10 летней давности средней интенсивности; код 344 – повреждение (заселено) усачом сосновым черным.

Расшифровка признаков ослабления, повреждения насаждений: код 315 – ожог корневой шейки прошлых лет (<3/4 окружности); код 613 – отработано <3/4 окр. ствола под кроной; код 612 – заселено >3/4 окр. ствола под кроной;

Исполнитель работ по проведению лесопатологических обследований:

Мубаракшин Р.Ш.  
(Ф.И.О.) (подпись)

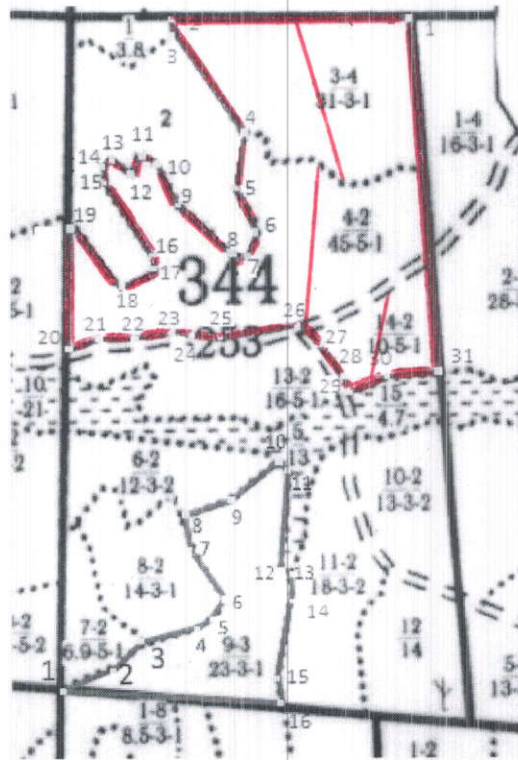
Дата составления документа 02.11. 2020 г. Телефон: 8(41643) 5-47-12



Абрис участка

М 1:25000

Площадь участка – 86 га.





Номер выдела	Ленты (круговой площадки) перечета				
	№ ленты (площадки)	длина, м	ширина, м	радиус, м	площадь, га
3-1	1	2500	10		2,5
4-1	2	3600	10		3,6
14-1	4	1000	10		1,0

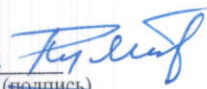
Привязка: 1 С378<sup>0</sup> – 744м 51°18'00,7" 127°35'23,5"

Номер точек	Координаты	Румбы линий	Длина, м
1-2	51°18'00,7" 127°35'23,5"	СЗ:78	744
2-3	51°17'97,7" 127°35'23,2"	ЮЗ:16	56
3-4	51°17'80,5" 127°35'41,8"	ЮВ:22	385
4-5	51°17'71,9" 127°35'39,9"	ЮЗ:20	162
5-6	51°17'65,2" 127°35'45,9"	ЮВ:18	142
6-7	51°17'60,5" 127°35'45,5"	ЮЗ:15	89
7-8	51°17'60,5" 127°35'41,4"	СЗ:77	48
8-9	51°17'68,6" 127°35'24,9"	СЗ:40	244
9-10	51°17'75,6" 127°35'18,1"	СЗ:19	152
10-11	51°17'77,2" 127°35'13,3"	СЗ:50	64
11-12	51°17'73,9" 127°35'11,3"	ЮЗ:33	66
12-13	51°17'76,3" 127°35'06,0"	СЗ:42	75
13-14	51°17'74,6" 127°35'03,4"	ЮЗ:56	43
14-15	51°17'71,1" 127°35'05,0"	ЮВ:4	67
15-16	51°17'60,5" 127°35'17,4"	ЮВ:24	243
16-17	51°17'57,8" 127°35'18,2"	ЮЗ:2	51

17-18	51°17'55,3" 127°35'08,2"	ЮЗ:80	125
18-19	51°17'67,1" 127°34'94,0"	СЗ:25	274
19-20	51°17'43,7" 127°34'93,5"	ЮЗ:13	435
20-21	51°17'45,3" 127°35'04,0"	СВ:88	125
21-22	51°17'45,5" 127°35'14,3"	ЮВ:79	119
22-23	51°17'46,7" 127°35'26,8"	ЮВ:87	147
23-24	51°17'45,6" 127°35'31,5"	ЮВ:57	58
24-25	51°17'45,5" 127°35'41,1"	ЮВ:77	112
25-26	51°17'48,1" 127°35'57,4"	СВ:88	195
26-27	51°17'44,4" 127°35'63,3"	ЮВ:33	98
27-28	51°17'39,2" 127°35'68,1"	ЮВ:18	112
28-29	51°17'36,7" 127°35'69,6"	ЮВ:8	49
29-30	51°17'39,9" 127°35'82,9"	СВ:81	165
30-31	51°17'41,1" 127°35'96,0"	ЮВ:86	154
31-1	51°18'00,7" 127°35'87,6"	СВ:7	1.1

Условные обозначения:  - участок лесопатологического обследования  
 - маршрутный ход

Исполнитель работ по проведению лесопатологических обследований

М.С. Баранчик Р.М.   
(ФИО) (подпись)

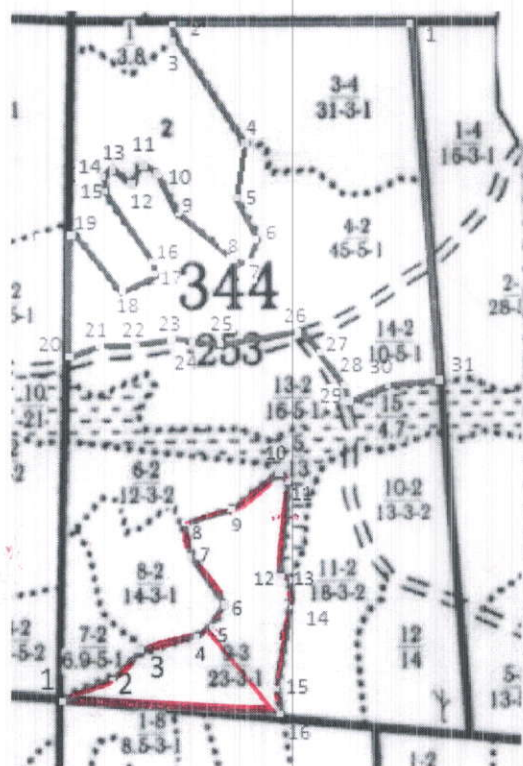
Дата составления документа: 02.11.2020 2020 г.



Абрис участка

М 1:25000



Площадь участка – 23 га.




Номер выдела	Ленты (круговой площадки) перечета				
	№ ленты (площадки)	длина, м	ширина, м	радиус, м	площадь, га
9-1	3	100	180		1,8

Привязка: 1 СВ79° – 198м 51°16'92,2" 127°35'08,2"

Номер точек	Координаты	Румбы линий	Длина, м
1-2	51°16'92,2" 127°35'08,2"	СВ:79	198
2-3	51°16'95,2" 127°35'14,2"	СВ:64	89
3-4	51°16'98,1" 127°35'28,9"	СВ84	179
4-5	51°17'00,6" 127°35'34,7"	СВ:68	81
5-6	51°17'03,6" 127°35'37,2"	СВ:40	63
6-7	51°17'11,2" 127°35'29,6"	СЗ:20	166
7-8	51°17'17,2" 127°35'25,3"	СЗ:12	122
8-9	51°17'20,2" 127°35'38,2"	СВ:81	161
9-10	51°17'25,8" 127°35'50,9"	СВ:67	180
10-11	51°17'23,9" 127°35'54,8"	ЮВ:41	56
11-12	51°17'08,6" 127°35'52,5"	ЮЗ:17	286
12-13	51°17'07,9" 127°35'54,7"	ЮВ:53	28
13-14	51°17'04,4" 127°35'55,3"	ЮЗ:6	66
14-15	51°16'88,6" 127°35'51,7"	ЮЗ:20	295
15-16	51°16'84,9" 127°35'53,4"	ЮВ:4	72
16-1	51°16'88,0" 127°34'92,5"	СЗ:73	710

Условные обозначения:  - участок лесопатологического обследования  
 - маршрутный ход

Исполнитель работ по проведению лесопатологических обследований

Мухоморов Р.И.  
(ФИО)   
(подпись)

Дата составления документа: 02.11.2020 2020 г.