

СОГЛАСОВАНО

Министр лесного хозяйства и
пожарной безопасности Амурской
области

А.А. Севостьянов

15 июля 2021 г.



УТВЕРЖДАЮ

Генеральный директор
АО ЗДП «Коболдо»

А.С. Евдокимов



ПРОЕКТ ЛЕСОВОССТАНОВЛЕНИЯ

лесного участка площадью 1,4 га
расположенного в квартале 362 выделе 7
Свободненского участкового лесничества
Свободненского лесничества
Амурской области

ПРОИЗВОДИТЕЛЬ РАБОТ ПО КОМПЕНСАЦИОННОМУ ЛЕСОВОССТАНОВЛЕНИЮ:
АКЦИОНЕРНОЕ ОБЩЕСТВО ЗОЛОТОДОБЫВАЮЩЕЕ ПРЕДПРИЯТИЕ «КОБОЛДО»

БЛАГОВЕЩЕНСК
2021

09.07.21 Борисова В.А. 15-07-21
О.И. Усугин 09.07.21

СОДЕРЖАНИЕ

| | |
|---|---|
| 1. ОБЩИЕ СВЕДЕНИЯ | 3 |
| 1.1. Основание для разработки проекта лесовосстановления | 3 |
| 1.2. Сведения о лице, обязующемся выполнить работы по лесовосстановлению | 3 |
| 1.3. Сведения об органе государственной власти или органе местного самоуправления, предоставившем информацию о землях, предназначенных для лесовосстановления | 4 |
| 2. ОРГАНИЗАЦИЯ РАБОТ ПО ЛЕСОВОССТАНОВЛЕНИЮ | 5 |
| 2.1. Характеристика местоположения лесного участка | 5 |
| 2.2. Характеристика лесорастительных условий лесного участка | 6 |
| 2.3. Характеристика площадей лесного участка | 6 |
| 2.4. Характеристика вырубki | 6 |
| 2.5. Характеристика имеющегося подроста и молодняка лесных древесных пород | 6 |
| 2.6. Проектируемый способ лесовосстановления | 6 |
| 2.7. Обоснование проектируемого способа лесовосстановления, главных лесных древесных пород, породного состава восстанавливаемых лесов с учетом особенностей производства работ в различных категориях защитных лесов и особо защитных участков леса | 7 |
| 2.8. Сроки и технологии (методы) выполнения работ по лесовосстановлению, сроки и технологии (методы) выполнения по агротехническим и лесоводственным уходам за лесными культурами | 7 |
| 2.9. Требования к используемому для лесовосстановления посадочному материалу | 8 |
| 2.10. Требования к молоднякам, площади которых подлежат отнесению к землям, на которых расположены леса, для признания работ по лесовосстановлению выполненными | 8 |
| 2.11. Объем работ по лесовосстановлению | 8 |

1. ОБЩИЕ СВЕДЕНИЯ

1.1. Основание для разработки проекта лесовосстановления

Проект лесовосстановления разработан на основании постановления Правительства Российской Федерации от 07.05.2019 № 566 «Об утверждении Правил выполнения работ по лесовосстановлению или лесоразведению лицами, использующими леса в соответствии со статьями 43 - 46 Лесного кодекса Российской Федерации, и лицами, обратившимися с ходатайством или заявлением об изменении целевого назначения лесного участка».

Данные правила устанавливают порядок выполнения работ по лесовосстановлению лицами, использующими леса в соответствии со статьями 43 - 46 Лесного кодекса Российской Федерации, на площади, равной площади вырубаемых лесных насаждений, в том числе при создании охранных зон, предназначенных для обеспечения безопасности граждан и создания необходимых условий для эксплуатации объектов, связанных с выполнением работ по геологическому изучению недр и разработкой месторождений полезных ископаемых, линейных объектов.

Настоящий проект лесовосстановления разработан в соответствии с Лесным кодексом Российской Федерации, правилами лесовосстановления утвержденными приказом Минприроды РФ от 04.12.2020 №1014, установленными в соответствии с частью 3 статьи 62 Лесного кодекса Российской Федерации.

1.2. Сведения о лице, обязующемся выполнить работы по лесовосстановлению

| | |
|--|--|
| Наименование | Акционерное общество Золотодобывающее предприятие «Кобальдо» АО ЗДП «Кобальдо» |
| Адрес (местонахождение) | 576246, Амурская область, г. Зея, пер. Западный, 27 |
| Сведения о лесной декларации, в соответствии с которой была осуществлена рубка лесных насаждений | №12-11-20-78 декларационный период с 01.05.2020 по 30.04.2021 дата принятия ОИБ: 28.04.2020 №12-11-21-70 декларационный период с 26.04.2021 по 25.04.2022 дата принятия ОИБ: 21.04.2021 |
| Сведения о договоре аренды лесного участка | 09.12.2019 № 320 |
| Сведения о выбранных землях, на которых будут проводиться работы по лесовосстановлению | Свободненское лесничество Свободненское участковое лесничество квартал (выдел) 362 (7) |

1.3. Сведения об органе государственной власти или органе местного самоуправления, предоставившем информацию о землях, предназначенных для лесовосстановления

Орган государственной власти, предоставивший информацию о землях, предназначенных для лесовосстановления – Министерство лесного хозяйства и пожарной безопасности Амурской области.

Информация о землях, предназначенных для лесовосстановления размещена на официальном сайте в информационно – телекоммуникационной сети «Интернет» www.minlhpb.amurobl.ru.

2. ОРГАНИЗАЦИЯ РАБОТ ПО ЛЕСОВОССТАНОВЛЕНИЮ

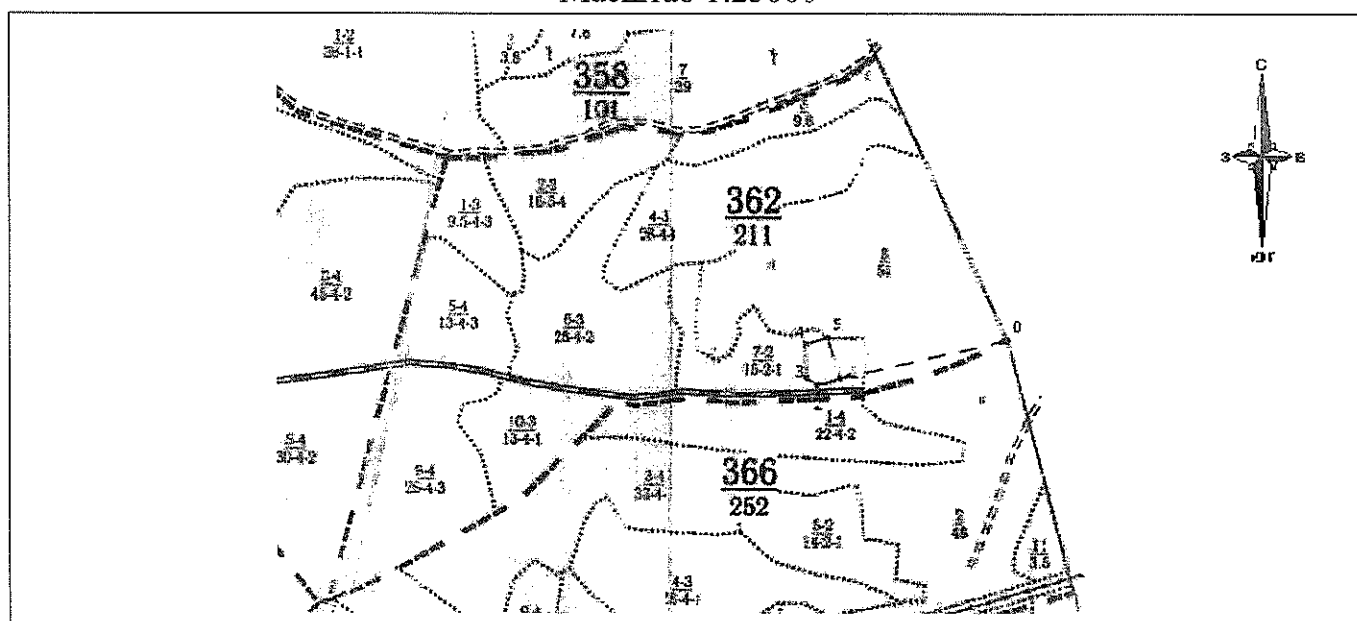
2.1. Характеристика местоположения лесного участка

| | |
|------------------------------|-----------------------------|
| Субъект Российской Федерации | АМУРСКАЯ ОБЛАСТЬ |
| Муниципальное образование | СВОБОДНЕНСКИЙ РАЙОН |
| Лесной район | ДАЛЬНЕВОСТОЧНЫЙ ЛЕСОСТЕПНОЙ |
| Наименование лесничества | СВОБОДНЕНСКОЕ |
| Участковое лесничество | СВОБОДНЕНСКОЕ |
| Номер квартала | 362 |
| Номер выдела | 7 |
| Площадь лесного участка, га | 1,4 |

ЧЕРТЕЖ

лесного участка, предназначенного для
компенсационного лесовосстановления

Масштаб 1:25000



Экспликация объекта

| Порядковый номер характерной (поворотной) точки | Геодезические координаты WGS84 | | Порядковый номер характерной (поворотной) точки | Направление | Румбы | Длина, м |
|---|--------------------------------|-------------------|---|-------------|-----------|----------|
| | X | Y | | | | |
| 1 | 51° 18' 59,3904" | 127° 58' 56,8055" | 0-1 | ЮЗ | 76°06'07" | 550,98 |
| 2 | 51° 18' 53,266" | 127° 58' 52,7664" | 1-2 | ЮЗ | 71°44'54" | 82,27 |
| 3 | 51° 18' 59,0904" | 127° 58' 50,718" | 2-3 | СЗ | 57°28'43" | 47,15 |
| 4 | 51° 19' 2,3236" | 127° 58' 50,4624" | 3-4 | СЗ | 2°38'55" | 115,48 |
| 5 | 51° 19' 3' 558" | 127° 58' 54,3612" | 4-5 | СЕ | 73°03'55" | 78,84 |
| | | | 5-1 | ЮВ | 19°07'58" | 145,95 |

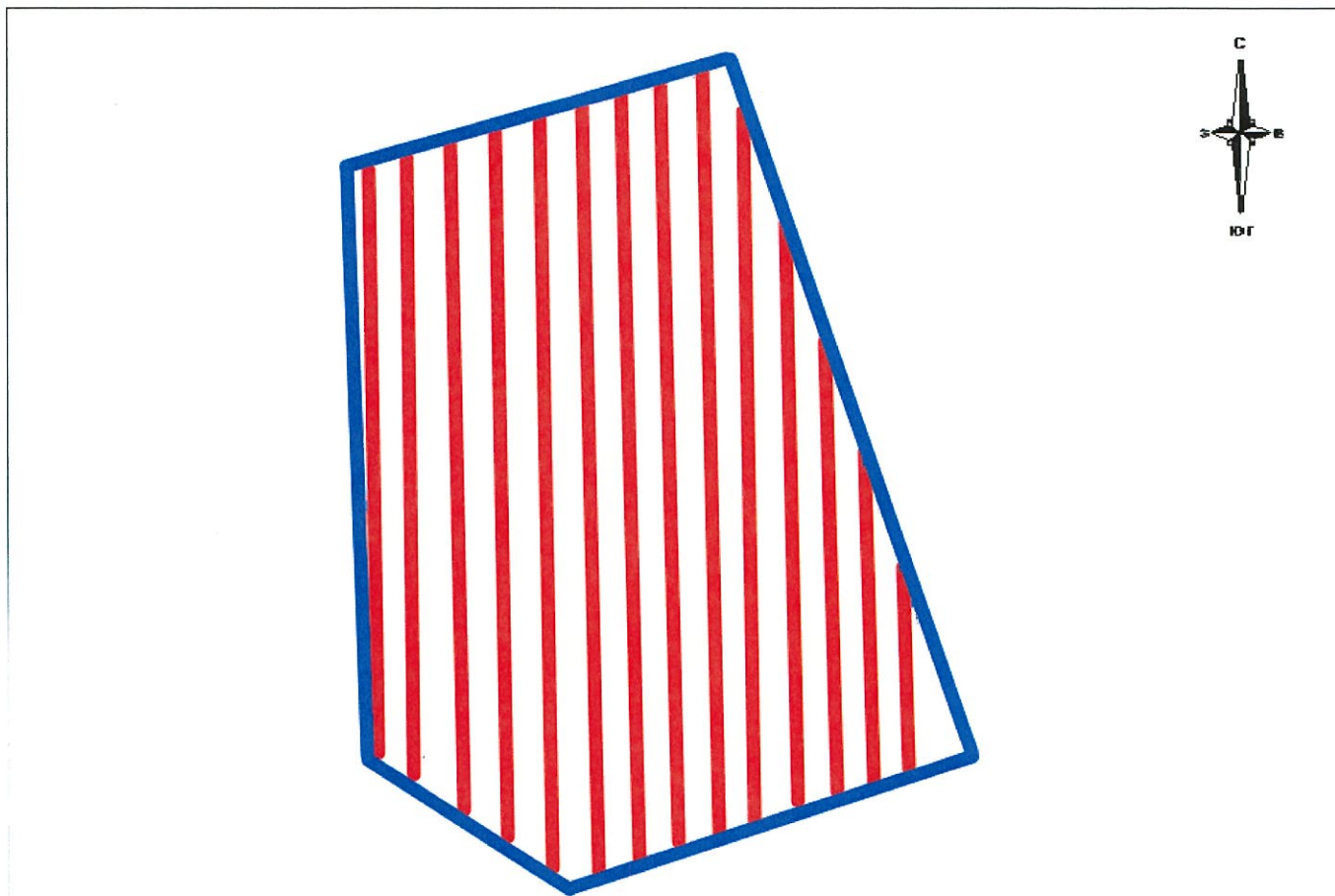
УСЛОВНЫЕ ОБОЗНАЧЕНИЯ:

— граница лесного участка

СХЕМА
 расположения участка под посадку лесных культур
 ГКУ Амурской области «Свободненское лесничество»
 Свободненское участковое лесничество
квартал 352 выдел 7

Масштаб 1: 10 000

Площадь 1,4 га



Экспликация объекта

Привязка 0-1 ЮЗ 76°03'07" 590.98

| | | | |
|-----|----|-----------|--------|
| 1-2 | ЮЗ | 71°44'54" | 82,27 |
| 2-3 | СЗ | 57°29'43" | 47,15 |
| 3-4 | СЗ | 2°39'55" | 115,46 |
| 4-5 | СВ | 73°03'55" | 78,84 |
| 5-1 | ЮВ | 19°07'56" | 145,95 |

– ряды сосны

– минерализованная полоса

Исполнитель (и): лесничий
 должность

подпись

О.Г. Савватеева
 Ф.И.О.

2.2. Характеристика лесорастительных условий лесного участка

| | | |
|------------------------------|--------------------------------------|----------------------------------|
| Тип леса | гарь | |
| Тип лесорастительных условий | | |
| Рельеф | разнинный | |
| Гидрологические условия | - | |
| Почва | супесчаная, средней влажности | среднесуглинистая, свежая |
| | - | - |

2.3. Характеристика площадей лесного участка

| | |
|---|-------------|
| Категория лесозащитной площади: | |
| - вырубки | - |
| - гари | гарь |
| - прогалины | - |
| - иные не занятые лесными насаждениями или пригодные для лесовосстановления земли | - |

2.4. Характеристика вырубки

| | |
|--|---|
| Количество пней на единице площади, тыс.шт/га | - |
| Состояние очистки от порубочных остатков и валежника | - |
| Характер и размещение оставленных деревьев и кустарников | - |
| Степень задернения почвы | - |
| Степень минерализации почвы, % | - |

2.5. Характеристика имеющегося подроста и молодняка лесных древесных пород

| | | |
|---|--|---|
| Состав пород | подрост и молодняк лесных древесных пород не произрастает | |
| Средний возраст, лет | - | |
| Средняя высота, м | - | |
| Количество деревьев и кустарников на единице площади лесного участка, тыс.шт/га | - | |
| Состояние лесных насаждений и их оценка | жизнеспособность подроста | - |
| | категория густоты | - |
| | распределение по площади | - |

2.6. Проектируемый способ лесовосстановления

Способ лесовосстановления: **ИСКУССТВЕННОЕ ВОССТАНОВЛЕНИЕ ЛЕСОВ**

Искусственное лесовосстановление осуществляется путем создания лесных культур: посадка сеянцев с открытой корневой системой.

Субъект Федерации Амурская область

Лесной район Лесостенной

Лесничество Свободненское Участковое лесничество Свободненское

**Карточка
обследования участка №5/2021 год
при выборе способа и технологии лесовосстановления**

1. № квартала 362 № выдела 7
2. Площадь участка, га 1,4
3. План участка, масштаб 1:25000 прилагается к Карточке)
4. Категория площади лесовосстановления Гарь (з/пожар №12 с/х-2018 г. Списанные лесные культуры 18 года)..
(в рубя, гарь, иней (200. летия))
5. Исходный породный состав участка лесовосстановления 19 С (ЛК 16г)
6. Условия для работы техники:
 - 6.1 Количество пней, тыс.шт./га Нет
 - 6.2 Высота пней, см Нет
 - 6.3 Диаметр пней, см Нет
 - 6.4 Захламленность Отсутствует
отсутствует, слабая, средняя, сильная
 - 6.5 Заваляненность, % Нет
слабая, средняя, сильная, иные препятствия
 - 6.6 Категория доступности для техники а
а, б, в, г*
7. Лесорастительные условия:
 - 7.1 Рельеф Равнинный
 - 7.2 Почва среднесуглинистая, свежая
тип, степень увлажнения, механический состав
 - 7.3 Группа типов леса или типы условий местопрорастания гарь
 - 7.4 Степень задернения почвы Сильная
слабая, средняя, сильная
 - 7.5 Поврежденность почвы участка (степень) Нет
слабая, средняя, сильная
 - 7.6 Степень минерализации почвы, % от площади участка Нет
8. Характеристика сохраненного подроста главных (целевых) пород:
 - 8.1 Количество подроста по категориям крупности тыс.шт./га
 - 8.2 Количество подроста в пересчете на крупный, тыс./га 0 в т.ч по породам
 - 8.3 Жизнеспособность подроста.
жизнеспособный, нежизнеспособный
 - 8.4 Категория густоты
редкий, средний, густой
 - 8.5 Средняя высота подроста, м
 - 8.6 Средний возраст подроста, лет
 - 8.7 Встречаемость подроста, %
 - 8.8 Распределение по площади
равномерное, неравномерное, групповое
- 8.9 Соответствие лесорастительным условиям и иным условиям: Соответствует
соответствует - заготовка не требуется, не соответствует - заготовка требуется
9. Характеристика подроста сопутствующих древесных пород, кустарника:
порода Нет количество шт./га Нет средняя высота, м Нет
10. Характеристика возобновления нежелательных малценных пород:
порода количество, шт./га

* а - доступно без расчистки и корчевки пней. б - узкополосная расчистка без корчевки пней, понижение пней, в - узкополосная расчистка с корчевкой пней сантиметром до 24 см, г - широкополосная расчистка с корчевкой всех пней на полосах.

11. Источники обсеменения Одиночные сосны в прилегающих стенах леса (30 шт/га) .
порода, источник: одиночные (шт./га), курчавый, полость, стены леса
12. Гни пород деревьев, возобновляющихся вегетативно, тыс.шт. га Нет
13. Характеристика санитарного состояния Нет
заселенность вредными организмами, болезни леса
14. Предложения для разработки Проекта:
- 14.1 Способ лесовосстановления Искусственный
естественный, искусственный, комбинированный
- 14.2 Главные (целевые) породы Сосна обыкновенная, сопутствующие Нет
15. Срок лесовосстановления май-июнь 2021 года
начало, окончание (месяц, год)
16. Необходимость проведения предварительных и сопутствующих мероприятий:
очистка вырубki Нет
санитарные Нет
противопожарные Устройство противопожарных минерализованных полос по периметру участка лесных культур (Бульдозер Четра Е-11 с агрегатом вакуумно-аспирационный отвал) – 1116,67, ширина противопожарной минерализованной полосы: – 3,30 м
иные предложения Нет

Исполнитель (и): Лесничий О.П. Савзатеева
должность подпись Ф.И.О.

«__» _____ 2021 г.

Согласовано: _____

ЛЕССВОССТАНОВЛЕНИЯ»

« » 2021 г.

2.2. Характеристика лесорастительных условий лесного участка

| | | |
|------------------------------|-------------------------------|---------------------------|
| Тип леса | | СКД |
| Тип лесорастительных условий | | Д1 |
| Рельеф | | разнинный |
| Гидрологические условия | | - |
| Почва | супесчаная, средней влажности | среднесуглинистая, свежая |
| | - | - |

2.3. Характеристика площадей лесного участка

| | |
|---|------|
| Категория лесокультурной площади: | |
| - вырубки | - |
| - гари | гарь |
| - прогалины | - |
| - иные не занятые лесными насаждениями или пригодные для лесовосстановления земли | - |

2.4. Характеристика вырубки

| | |
|--|---|
| Количество пней на единице площади, тыс.шт/га | - |
| Состояние очистки от порубочных остатков и валежника | - |
| Характер и размещение оставленных деревьев и кустарников | - |
| Степень задернения почвы | - |
| Степень минерализации почвы, % | - |

2.5. Характеристика имеющегося подроста и молодняка лесных древесных пород

| Состав пород | | подрост и молодняк лесных древесных пород не произрастает |
|---|---------------------------|---|
| Средний возраст, лет | | - |
| Средняя высота, м | | - |
| Количество деревьев и кустарников на единице площади лесного участка, тыс.шт/га | | - |
| Состояние лесных насаждений и их оценка | жизнеспособность подроста | - |
| | категория густоты | - |
| | распределение по площади | - |

2.6. Проектируемый способ лесовосстановления

Способ лесовосстановления: ИСКУССТВЕННОЕ ВОССТАНОВЛЕНИЕ ЛЕСОВ

Искусственное лесовосстановление осуществляется путем создания лесных культур: посадка сеянцев с открытой корневой системой.

2.7. Обоснование проектируемого способа лесовосстановления, главных лесных древесных пород, породного состава восстанавливаемых лесов, с учетом особенностей производства работ в различных категориях защитных лесов и особо защитных участков леса

| | |
|---|--|
| Обоснование проектируемого способа лесовосстановления | <i>Отсутствие предварительного возобновления жизнеспособным подростом и молодняком ценных древесных пород</i> |
| Обоснование главной лесной древесной породы | <i>Главной лесной древесной породой на территории Свободненского лесничества в соответствии с лесохозяйственным регламентом является сосна обыкновенная. Произрастание сосны обыкновенной соответствует природно – климатическим условиям лесного участка.</i> |
| Сопутствующие лесные древесные и кустарниковые породы | - |
| Обоснование породного состава восстанавливаемых лесов | <i>Породный состав: 10С Лесные культуры создаются из лесных растений одной главной лесной древесной породы (чистые культуры)</i> |
| Схема размещения (смещения) древесных и кустарниковых пород | <i>С-С-С-С С-С-С-С</i> |

2.8. Сроки и технологии (методы) выполнения работ по лесовосстановлению, сроки и технологии (методы) выполнения по агротехническим и лесоводственным уходам за лесными культурами

| | | |
|---|--|------|
| Способ и вид обработки почвы, применяемые машины | <i>Нарезка борозд при глубине почвы 15-20 см и средними расстояниями между центрами борозд 3,5 м (трактор ДТ-75 и плуг лесной ПЛП-70)</i> | |
| Расчистка участка и подготовка почвы | <i>захламленность участка отсутствует</i> | |
| Сроки обработки почвы | <i>май-июнь 2021</i> | |
| Размещение и размеры площадок, террас, лесос. борозд на площади | <i>прямолинейные борозды с севера на юг</i> | |
| Метод создания (посадка/посев) | <i>посадка лесных культур</i> | |
| Сроки посадки лесных культур | <i>май-июнь 2021</i> | |
| Используемый посадочный материал | <i>сеянцы сосны обыкновенной</i> | |
| Характеристика посадочного материала | <i>Стандартные сеянцы сосны обыкновенной 2-х, 3-х летние, выращенные из семян 1-2 класса качества. Удостоверение о качестве семян и паспорт на посадочный материал будут предоставлены перед посадкой лесных культур</i> | |
| Способ создания лесных культур | <i>Ручная посадка лесных культур в борозды с применением меча Колесова</i> | |
| Культивируемые породы деревьев, тыс.шт/га | в т.ч. главных (целевых) | 3000 |
| | сопутствующих | - |

| | | |
|--|----------------|---|
| Потребность в посадочном материале, шт | на 1 га | 3000 |
| | на всю площадь | 4200 |
| Расстояние между центрами рядов посадочных . шаг посадки, м | | 3,5/0,9 |
| Биды и способы ухода за лесными культурами, их кратность (агротехнический, лесоводственный уход, дополнение и др.) | 2021 год | в соответствии с пунктом 2.8 Приложения 2 к приказу Минприроды России от 04.12.2020 №1014 данный раздел не заполняется |
| | 2022 год | |
| | 2023 год | |
| | 2024 год | |
| | 2025 год | |
| | 2026 год | |
| Технология агротехнического ухода | | - |
| Технология лесоводственного ухода | | - |

2.9. Требования к используемому для лесовосстановления посадочному материалу

| | |
|--|--------------------|
| Древесная порода | Сосна обыкновенная |
| Возраст не менее, лет | 2-3 |
| Диаметр стволика у корневой шейки не менее, мм | 3,5 |
| Высота стволика не менее, см | 15 |

2.10. Требования к молоднякам, площади которых подлежат отнесению к землям, на которых расположены леса, для признания работ по лесовосстановлению завершёнными

| | |
|---|-----|
| Возраст не менее, лет | 7 |
| Количество деревьев главных пород не менее, тыс.шт. на 1 га | 1,9 |
| Средняя высота деревьев главных пород не менее, м | 1,6 |

2.11. Объем работ по лесовосстановлению

| | |
|--|-----|
| Площадь лесовосстановления | 1,4 |
| Количество жизнеспособных растений главных лесных древесных пород, тыс.шт. на 1 га | 3,0 |
| Количество жизнеспособных растений главных лесных древесных пород на всей площади, тыс.шт. | 4,2 |

Министру лесного хозяйства и
пожарной безопасности Амурской
области
А.А.Севстьянову

ЗАЯВЛЕНИЕ
о намерении провести работы по лесовосстановлению

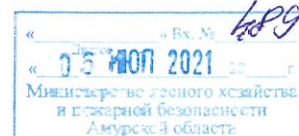
Акционерное общество Золотодобывающее предприятие «Коболдо» в соответствии с пунктом 11 Постановления Правительства РФ от 07.05.2019 «Об утверждении правил выполнения работ по лесовосстановлению или лесоразведению лицами, использующими леса в соответствии со статьями 43-46 Лесного кодекса РФ, и лицами, обратившимися с ходатайством или заявлением об изменении целевого назначения лесного участка», направляет на согласование выбранные земли для проведения в 2021 году работ по лесовосстановлению на площади 50,8 га.

| | |
|--|--|
| Наименование | Акционерное общество Золотодобывающее предприятие «Коболдо» АО ЗДП «Коболдо» |
| Адрес (местонахождение) | 676246, Амурская область, г. Зея, пер. Западный, 27 |
| Контактный телефон | тел. 8-924-440-42-19 |
| Идентификационный номер налогоплательщика, дата постановки на учет в налоговом органе | 2825001400 дата постановки 17.08.2017 |
| Основной государственный регистрационный номер записи и дата ее внесения в ЕГРЮЛ | 1022801004984 дата внесения 26.09.2002 |
| Сведения о лесной декларации, в соответствии с которой была осуществлена рубка лесных насаждений | № 13-11-20-01 декларационный период с 04.02.2020 по 31.12.2020 дата принятия ОИВ: 28.01.2020 |
| Сведения о договоре аренды лесного участка | 09.12.2019 № 320 |
| Сведения о выбранных землях, на которых будут проводиться работы по лесовосстановлению | Свободненское лесничество Свободненское участковое лесничество квартал (выдел) 366 (2), 368 (4), 362 (7), 366 (2) |

Генеральный директор
АО ЗДП «Коболдо»



А.С.Евдокимов



Министру лесного хозяйства и
пожарной безопасности Амурской
области
А.А.Севостьянову

ЗАЯВЛЕНИЕ
о намерении провести работы по лесовосстановлению

Акционерное общество Золотодобывающее предприятие «Коболдо» в соответствии с пунктом 11 Постановления Правительства РФ от 07.05.2019 «Об утверждении правил выполнения работ по лесовосстановлению или лесоразведению лицами, использующими леса в соответствии со статьями 43-46 Лесного кодекса РФ, и лицами, обратившимися с ходатайством или заявлением об изменении целевого назначения лесного участка», направляет на согласование выбранные земли для проведения в 2021 году работ по лесовосстановлению на площади 10,89 га.

| | |
|--|--|
| Наименование | Акционерное общество Золотодобывающее предприятие «Коболдо» АО ЗДП «Коболдо» |
| Адрес (местонахождение) | 676246, Амурская область, г. Зея, пер.Западный, 27 |
| Контактный телефон | тел. 8-924-440-42-19 |
| Идентификационный номер налогоплательщика, дата постановки на учет в налоговом органе | 2825001400 дата постановки 17.08.2017 |
| Основной государственный регистрационный номер записи и дата ее внесения в ЕГРЮЛ | 1022801004984 дата внесения 26.09.2002 |
| Сведения о лесной декларации, в соответствии с которой была осуществлена рубка лесных насаждений | №06-11-19-77 декларационный период с 26.04.2019 по 31.12.2019 дата принятия ОИВ: 26.04.2019 №06-11-20-48 декларационный период с 20.03.2020 по 31.12.2020 дата принятия ОИВ: 17.03.2020 |
| Сведения о договоре аренды лесного участка | 19.12.2018 № 316 |
| Сведения о выбранных землях, на которых будут проводиться работы по лесовосстановлению | Свободненское лесничество Свободненское участковое лесничество квартал (выдел) 362 (8) |

Генеральный директор
АО ЗДП «Коболдо»

  А.С.Евдокимов

Министру лесного хозяйства и
пожарной безопасности Амурской
области
А.А.Севостьянову

ЗАЯВЛЕНИЕ
о намерении провести работы по лесовосстановлению

Акционерное общество Золотодобывающее предприятие «Коболдо» в соответствии с пунктом 11 Постановления Правительства РФ от 07.05.2019 «Об утверждении правил выполнения работ по лесовосстановлению или лесоразведению лицами, использующими леса в соответствии со статьями 43-46 Лесного кодекса РФ, и лицами, обратившимися с ходатайством или заявлением об изменении целевого назначения лесного участка», направляет на согласование выбранные земли для проведения в 2021 году работ по лесовосстановлению на площади 10,89 га.

| | |
|--|--|
| Наименование | Акционерное общество Золотодобывающее предприятие «Коболдо» АО ЗДП «Коболдо» |
| Адрес (местонахождение) | 676246, Амурская область, г. Зея, пер.Западный, 27 |
| Контактный телефон | тел. 8-924-440-42-19 |
| Идентификационный номер налогоплательщика, дата постановки на учет в налоговом органе | 2825001400 дата постановки 17.08.2017 |
| Основной государственный регистрационный номер записи и дата ее внесения в ЕГРЮЛ | 1022801004984 дата внесения 26.09.2002 |
| Сведения о лесной декларации, в соответствии с которой была осуществлена рубка лесных насаждений | №06-11-19-77 декларационный период с 26.04.2019 по 31.12.2019 дата принятия ОИВ: 26.04.2019 №06-11-20-48 декларационный период с 20.03.2020 по 31.12.2020 дата принятия ОИВ: 17.03.2020 |
| Сведения о договоре аренды лесного участка | 19.12.2018 № 316 |
| Сведения о выбранных землях, на которых будут проводиться работы по лесовосстановлению | Свободненское лесничество Свободненское участковое лесничество квартал (выдел) 362 (8) |

Генеральный директор
АО ЗДП «Коболдо»



А.С.Евдокимов

Примечание 2

11-ONE. 115
on 08.08.18

Квартира: 369

all Ethel

Memorandum

Q8824. 144

| | | | | | | | | |
|-------------------|---|-----|----------|-----|-------------------|---|-----|----------|
| Н. П. Любимов | 1 | 9,5 | выбл.стп | 1 | Н. П. Любимов | 1 | 9,5 | выбл.стп |
| В. П. Шадья | 2 | 8 | 12 | 8 | В. П. Шадья | 2 | 8 | 12 |
| М. Д. Подгорск | 3 | 3 | 2 | 4 | М. Д. Подгорск | 3 | 3 | 2 |
| Е. Е. Давыдов | 4 | 5 | 35 | 333 | Е. Е. Давыдов | 4 | 5 | 35 |
| Р. Л. Особенности | 5 | 267 | | | Р. Л. Особенности | 5 | 267 | |
| А. А. Выдольд | 6 | 33 | | | А. А. Выдольд | 6 | 33 | |

(2) 16,058,411

[illegible]

9,8 сенокос

4 28,0 85Б1С1Л

| | 8 С | 9 | 4 | БК | , 5 | 30 | 840 |
|----------------------|-----|---|----|----|-----|----|----------|
| Подлесок: мл тусовой | л | 8 | 12 | | | | 672 |
| Склон С -18 | | 8 | 12 | | | | 84 84 |

5 43,0 4BB2BY2T2C

| 1 | 2 | 3 | 4 | 5 | 6 | 7 | 8 | 9 | 10 | 11 | 12 | 13 | 14 | 15 | 16 | 17 | 18 | 19 | 20 | 21 | 22 | 23 | 24 | 25 | 26 | 27 | 28 | 29 | 30 | 31 | 32 | 33 | 34 | 35 | 36 | 37 | 38 | 39 | 40 | 41 | 42 | 43 | 44 | 45 | 46 | 47 | 48 | 49 | 50 | 51 | 52 | 53 | 54 | 55 | 56 | 57 | 58 | 59 | 60 | 61 | 62 | 63 | 64 | 65 | 66 | 67 | 68 | 69 | 70 | 71 | 72 | 73 | 74 | 75 | 76 | 77 | 78 | 79 | 80 | 81 | 82 | 83 | 84 | 85 | 86 | 87 | 88 | 89 | 90 | 91 | 92 | 93 | 94 | 95 | 96 | 97 | 98 | 99 | 100 |
|---|---|---|---|---|---|---|---|---|----|----|----|----|----|----|----|----|----|----|----|----|----|----|----|----|----|----|----|----|----|----|----|----|----|----|----|----|----|----|----|----|----|----|----|----|----|----|----|----|----|----|----|----|----|----|----|----|----|----|----|----|----|----|----|----|----|----|----|----|----|----|----|----|----|----|----|----|----|----|----|----|----|----|----|----|----|----|----|----|----|----|----|----|----|----|----|----|----|----|-----|
| 1 | 2 | 3 | 4 | 5 | 6 | 7 | 8 | 9 | 10 | 11 | 12 | 13 | 14 | 15 | 16 | 17 | 18 | 19 | 20 | 21 | 22 | 23 | 24 | 25 | 26 | 27 | 28 | 29 | 30 | 31 | 32 | 33 | 34 | 35 | 36 | 37 | 38 | 39 | 40 | 41 | 42 | 43 | 44 | 45 | 46 | 47 | 48 | 49 | 50 | 51 | 52 | 53 | 54 | 55 | 56 | 57 | 58 | 59 | 60 | 61 | 62 | 63 | 64 | 65 | 66 | 67 | 68 | 69 | 70 | 71 | 72 | 73 | 74 | 75 | 76 | 77 | 78 | 79 | 80 | 81 | 82 | 83 | 84 | 85 | 86 | 87 | 88 | 89 | 90 | 91 | 92 | 93 | 94 | 95 | 96 | 97 | 98 | 99 | 100 |

6 28,0 65Б2Б42Д 1 ББ 30 10

| | | | | | | | | | | | | | |
|----------|---|----|----|----|---|---|---|---|-----|---|----|------|-----|
| 08855424 | 1 | BE | 30 | 10 | 8 | 3 | 2 | 4 | ДБК | / | 50 | 1400 | 840 |
| | 9 | ЕУ | | 8 | 8 | | | | | | | | 280 |
| | Д | | | 6 | 6 | | | | | | | | 280 |

подписок: для лиц русской
 ского ИВ-12
 состав неоднородный

7 15,0 кубы "гуры реконструкции"



корен. Улучш. сс

1.220-2006

11/12

- 11 -

0,924 200 600
-11-

一一一

Музыка 11.К. 2013
5-2-8,9 С-С-С-С -7/1-

КРАЙТТА: 36%

Arron von
Wien am 22. VII 1

подделок: ИЩ по густоте
культуры - / л., всапка Борозд, посадка мензисов, размещение 2,0 х 1,0 м, дощ.
состав неоднородный, толщина неточномерная

насадка
52 4766

maagika A.K. 2013
S2 H7,62k C.C.C

11-

51,0 жыл 3

26,0 4BB2E42A2C

| | | | | | | | | | | | |
|-------|----|----|----|---|---|---|-----|-----|----|------|-----|
| 1 BB | 40 | 12 | 10 | 4 | 2 | 4 | FRK | , 6 | 60 | 1560 | 624 |
| 10 BH | | 10 | 10 | | | | | | | | 312 |
| | | 6 | 6 | | | | | | | | 312 |

624
312
412
312

С 12 20
мощность: 61275Б2В1 (10) 1,0 м, 2,0 тыс. шт./га, Батонадежный
подсенок: 1шт 1с туселен

склон 3 - 18
состав неоднородный, полнота неравномерная

(10) 13, 0 6B52B42A

[illegible]

подписок: ЛШ ЛС ПУС-ПОН

склон 3 в
состояв неоднородный, полнота неравномерная

11 1,7 противолож. Разрывы 2 0 км, чистая

| ито́го по кварта́лу | по сосуди́стым поро́дам |
|---------------------|-------------------------|
| 211,0 | |

6343

| | |
|----|------|
| C | 1025 |
| J1 | 117 |
| J2 | 927 |
| F4 | 991 |
| BB | 3283 |



ЛОСЖЕ ЛЕСОУСТРОЙСТВА

РУКОВОДИТЕЛЬ ГКУ: А.О.
СВОВОДЕНСКОЕ, ЛЕСН. ЧЕСТВО
1. А. ФОМИНА