

СОГЛАСОВАНО

Министр лесного хозяйства и
пожарной безопасности Амурской
области

А.А.Севостьянов



УТВЕРЖДАЮ

Генеральный директор
ООО «ТЕРЕКОН»

А.В.Калашников



ПРОЕКТ ЛЕСОВОССТАНОВЛЕНИЯ

лесного участка площадью 1,5 га
расположенного в квартале 362 выделе 7
Свободненского лесничества
Свободненского участкового лесничества
Амурской области

ПРОИЗВОДИТЕЛЬ РАБОТ ПО КОМПЕНСАЦИОННОМУ ЛЕСОВОССТАНОВЛЕНИЮ:
ОБЩЕСТВО С ОГРАНИЧЕННОЙ ОТВЕТСТВЕННОСТЬЮ «ТЕРЕКОН»

БЛАГОВЕШЕНСК
2021

СОДЕРЖАНИЕ

1. ОБЩИЕ СВЕДЕНИЯ	3
1.1. Основание для разработки проекта лесовосстановления	3
1.2. Сведения о лице, обязующемся выполнить работы по лесовосстановлению	3
1.3. Сведения об органе государственной власти или органе местного самоуправления, предоставившем информацию о землях, предназначенных для лесовосстановления	4
2. ОРГАНИЗАЦИЯ РАБОТ ПО ЛЕСОВОССТАНОВЛЕНИЮ	5
2.1. Характеристика местоположения лесного участка	5
2.2. Характеристика лесорастительных условий лесного участка	6
2.3. Характеристика площадей лесного участка	6
2.4. Характеристика вырубки	6
2.5. Характеристика имеющегося подроста и молодняка лесных древесных пород	6
2.6. Проектируемый способ лесовосстановления	6
2.7. Обоснование проектируемого способа лесовосстановления, главных лесных древесных пород, породного состава восстанавливаемых лесов с учетом особенностей производства работ в различных категориях защитных лесов и особо защитных участков леса	7
2.8. Сроки и технологии (методы) выполнения работ по лесовосстановлению, сроки и технологии (методы) выполнения по агротехническим и лесоводственным уходом за лесными культурами	7
2.9. Требования к используемому для лесовосстановления посадочному материалу	8
2.10. Требования к молоднякам, площади которых подлежат стнесению к землям, на которых расположены леса, для признания работ по лесовосстановлению завершенными	8
2.11. Объем работ по лесовосстановлению	8

1. ОБЩИЕ СВЕДЕНИЯ

1.1. Основание для разработки проекта лесовосстановления

Проект лесовосстановления разработан на основании постановления Правительства Российской Федерации от 37.05.2019 № 566 «Об утверждении Правил выполнения работ по лесовосстановлению или лесоразведению лицами, использующими леса в соответствии со статьями 43 - 46 Лесного кодекса Российской Федерации, и лицами, обратившимися с ходатайством или заявлением об изменении целевого назначения лесного участка».

Данные правила устанавливает порядок выполнения работ по лесовосстановлению лицами, использующими леса в соответствии со статьями 43 - 46 Лесного кодекса Российской Федерации, на площади, равной площади вырубаемых лесных насаждений, в том числе при создании охранных зон, предназначенных для обеспечения безопасности граждан и создания необходимых условий для эксплуатации объектов, связанных с выполнением работ по геологическому изучению недр и разработкой месторождений полезных ископаемых, линейных объектов.

Настоящий проект лесовосстановления разработан в соответствии с Лесным кодексом Российской Федерации, правилами лесовосстановления утвержденными приказом Минприроды РФ от 04.12.2020 №1014, установленными в соответствии с частью 3 статьи 62 Лесного кодекса Российской Федерации.

1.2. Сведения о лице, обязующемся выполнить работы по лесовосстановлению

Наименование	ОБЩЕСТВО С ОГРАНИЧЕННОЙ ОТВЕТСТВЕННОСТЬЮ «ТЕРЕКОН», ООО «ТЕРЕКОН»
Адрес (местонахождение)	675000, Амурская область, г. Благовещенск, ул. Театральная, 57, офис 503
Сведения о лесной декларации, в соответствии с которой была осуществлена рубка лесных насаждений	№09-11-18-23 декларационный период с 22.03.2018 по 20.03.2019 дата принятия ОИВ: 16.03.2018
Сведения о договоре аренды лесного участка	№ 263 от 08.09.2017
Сведения о выбранных землях, на которых будут проводиться работы по лесовосстановлению	Свободненское лесничество Свободненское участковое лесничество квартал 362 выдел 7

1.3. Сведения об органе государственной власти или органе местного самоуправления, предоставившем информацию о землях, предназначенных для лесовосстановления

Орган государственной власти, предоставивший информацию о землях, предназначенных для лесовосстановления – Министерство лесного хозяйства и пожарной безопасности Амурской области.

Информация о землях, предназначенных для лесовосстановления размещена на официальном сайте в информационно – телекоммуникационной сети «Интернет» www.minlhpb.amurobl.ru.

2. ОРГАНИЗАЦИЯ РАБОТ ПО ЛЕСОВОССТАНОВЛЕНИЮ

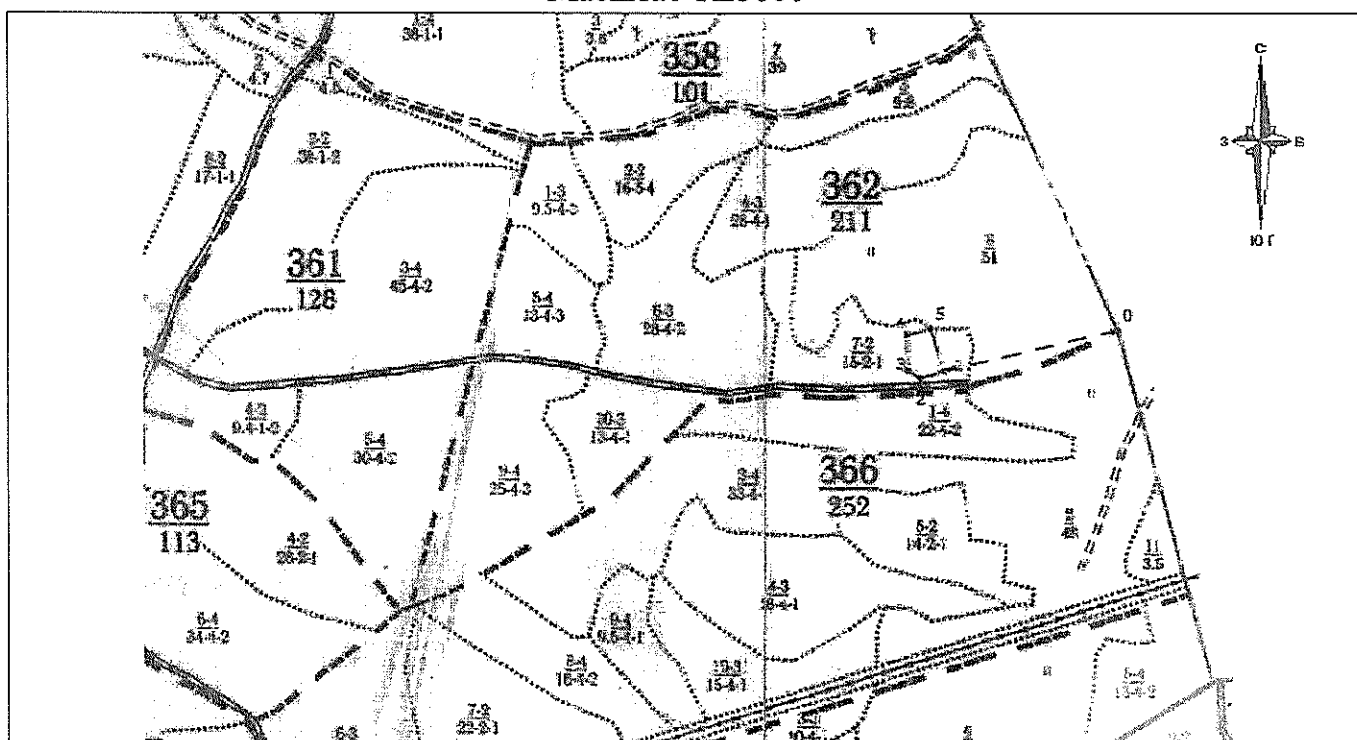
2.1. Характеристика местоположения лесного участка

Субъект Российской Федерации	АМУРСКАЯ ОБЛАСТЬ
Муниципальное образование	СВОБОДНЕНСКИЙ РАЙОН
Лесной район	ДАЛЬНЕВОСТОЧНЫЙ ЛЕСОСТЕПНОЙ
Наименование лесничества	СВОБОДНЕНСКОЕ
Участковое лесничество	СВОБОДНЕНСКОЕ
Номер квартала	362
Номер выдела	7
Площадь лесного участка, га	1,5

ЧЕРТЕЖ

лесного участка, предназначенного для
компенсационного лесовосстановления

Масштаб 1:25000



Экспликация объекта						
Порядковый номер характерной (поворотной) точки	Геодезические координаты WGS84		Порядковый номер характерной (поворотной) точки	Направление	Румбы	Длина, м
	X	Y				
1	51° 18' 59,5512"	127° 59' 1,3344"	С-1	ЮЗ	75° 18' 43"	502,44
2	51° 18' 59,0904"	127° 58' 56,8056"	1-2	ЮЗ	30° 34' 24"	38,86
3	51° 19' 3,558"	127° 58' 54,3512"	2-3	ЗЗ	19° 07' 58"	145,95
4	51° 19' 3,5076"	127° 59' 0,708"	3-4	ЮВ	39° 28' 56"	122,92
5	51° 19' 1,8012"	127° 59' 1,9234"	4-5	ЮВ	24° 21' 12"	57,79
			5-1	ЮЗ	9° 11' 11"	70,48

УСЛОВНЫЕ СБОЗНАЧЕНИЯ:

— граница лесного участка

2.2. Характеристика лесорастительных условий лесного участка

Тип леса	СКД
Тип лесорастительных условий	
Рельеф	равнинный
Гидрологические условия	-
Почва	тип, механический состав, влажность поврежденность почвы участка
	супесчаная, средней влажности -

2.3. Характеристика площадей лесного участка

Категория лесокультурной площади:	
- вырубки	-
- гари	гарь
- проталины	-
- иные не занятые лесными насаждениями или пригодные для лесовосстановления земли	-

2.4. Характеристика вырубки

Количество пней на единице площади, тыс.шт/га	-
Состояние очистки от порубочных остатков и валежника	-
Характер и размещение оставленных деревьев и кустарников	-
Степень задернения почвы	-
Степень минерализации почвы, %	-

2.5. Характеристика имеющегося подрост а и молодняка лесных древесных пород

Состав пород	подрост и молодняк лесных древесных пород не произрастает	
Средний возраст, лет	-	
Средняя высота, м	-	
Количество деревьев и кустарников на единице площади лесного участка, тыс.шт/га	-	
Состояние лесных насаждений и их оценка	жизнеспособность подроста	-
	категория густоты	-
	распределение по площади	-

2.6. Проектируемый способ лесовосстановления

Способ лесовосстановления: ИСКУССТВЕННОЕ ВОССТАНОВЛЕНИЕ ЛЕСОВ

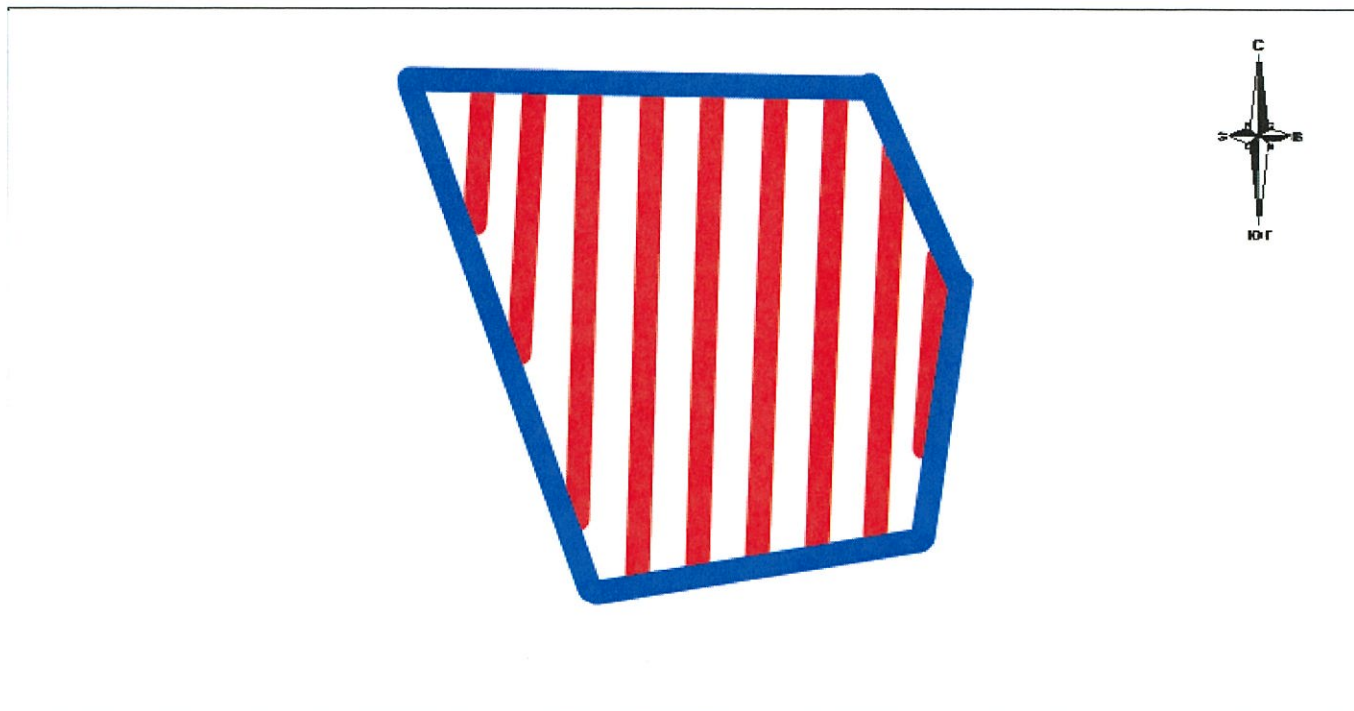
Искусственное лесовосстановление осуществляется путем создания лесных культур: посадка семян с открытой корневой системой

СХЕМА

расположения участка под посадку лесных культур
ГКУ Амурской области «Свободненское лесничество»
Свободненское участковое лесничество
квартал 362 выдел 7

Масштаб 1: 10 000


Площадь 1,5 га



Экспликация объекта

Привязка 0-1 ЮЗ 75°18'43" 502,44

1-2	ЮЗ	80°34'24"	88,86
2-3	СЗ	19°07'58"	145,95
3-4	ЮВ	89°28'56"	122,92
4-5	ЮВ	24°21'12"	57,79
5-1	ЮЗ	9°11'44"	70,48

 — ряды сосны

 — минерализованная полоса

Исполнитель (и): лесничий
должность

подпись

О.П. Савватеева
Ф.И.О

к Субъект Федерации Амурская область

Лесной район Лесостепной


Лесничество Свободненское Участковое лесничество Свободненское

**Карточка
обследования участка № 7/2021 год
при выборе способа и технологии лесовосстановления**

1. № квартала 362 № выдела 7
2. Площадь участка, га 1,5
3. План участка, масштаб 1:25000 предлагается к Карточке)
4. Категория площади лесовосстановления Гарь (л/пожар №12 с/х-2018 г. Списанные лесные культуры 18 года)..
(вырубка гарь, иная 'год, месяц)
5. Исходный породный состав участка лесовосстановления 10 С (Л/К 16г,
6. Условия для работы техники:
- 6.1 Количество пней, тыс.шт./га Нет
- 6.2 Высота пней, см Нет
- 6.3 Диаметр пней, см Нет
- 6.4 Захламленность Отсутствует
отсутствует, слабая, средняя, сильная
- 6.5 Завалуненность, % Нет
слабая, средняя, сильная, иные препятствия
- 6.6 Категория доступности для техники а
а, б, в, г*
7. Лесорастительные условия:
- 7.1 Рельеф Равнинный
- 7.2 Почва супесчаная, средней влажности
тип, степень заболачивания, механический состав
- 7.3 Группа типов леса или типы условий местопрорастания С К Д
- 7.4 Степень задернения почвы Сильная
слабая, средняя, сильная
- 7.5 Поврежденность почвы участка (степень) Нет
слабая, средняя, сильная
- 7.6 Степень минерализации почвы, % от площади участка Нет
8. Характеристика сохраненного подроста (главных целевых) пород:
- 8.1 Количество подроста по категориям крупности тыс.шт./га
- 8.2 Количество подроста в пересчете на крупный, тыс. га 0 в т.ч. по породам
- 8.3 Жизнеспособность подроста.
жизнеспособный, нежизнеспособный
- 8.4 Категория густоты
редкий, средний, густой
- 8.5 Средняя высота подроста, м
- 8.6 Средний возраст подроста, лет
- 8.7 Встречаемость подроста, %
- 8.8 Распределение по площади
равномерное, неравномерное, групповое
- 8.9 Соответствие лесорастительным условиям и иным условиям: Соответствует
соответствует - если не требуется, не соответствует - если требуется
9. Характеристика подроста сопутствующих древесных пород, кустарника:
порода Нет количество шт./га Нет средняя высота, м Нет
10. Характеристика возобновления нежелательных малоценных пород:
порода количество, шт./га

* а - доступно без расчистки и корчевки пней, б - узкополосная расчистка без корчевки пней, понижение пней, в - узкополосная расчистка с корчевкой пней диаметром до 24 см, г - широкополосная расчистка с корчевкой всех пней на полосах.

11. Источники обсеменения Одиночные сосны в прилегающих стенах леса (30 шт/га).
порода, источник: одиночные (шт./га) культуры, полосы, стены леса
12. Пни пород деревьев, возобновляющихся вегетативно, тыс. шт./га Нет
13. Характеристика санитарного состояния Нет
заселенность вредными организмами, болезни леса
14. Предложения для разработки Проекта:
- 14.1 Способ лесовосстановления Искусственный
естественный, искусственный, комбинированный
- 14.2 Главные (целевые) породы: Сосна обыкновенная, сопутствующие Нет
15. Срок лесовосстановления май-июнь 2021 года
начало, окончание (месяц, год)
16. Необходимость проведения предварительных и сопутствующих мероприятий:
очистка вырубki Нет
санитарные Нет
противопожарные Устройство противопожарных минерализованных полос по периметру участка лесных культур (Бульдозер Чегира Е-11 в агрегате полусферический отвал) – 1038,44, ширина противопожарной минерализованной полосы – 3,30 м
иные предложения Нет

Исполнитель (и): Лесничий  О.П. Савватеева
должность подпись Ф.И.О.

« » 2021 г.

Согласовано: _____


К «Карточке обследования
участка №1/2021 год
лесовосстановления»

при выборе способа и технологии

**Перечетная ведомость
жизнеспособного подроста при обследовании
участка №7/2021 год лесовосстановления**

Лесничество Свободненское Участковое лесничество Свободненское
Квартал № 362 Выдел № 7 Площадь, га 1.5

№ пробной площади/уч етной площадки (5х4)	Высота по категория м, м	Количество по породам, шт									
		Главных (целевых)				Сопутствующих				Нежелательных (малценных)	
		С			всего			всего		Бб	всего
1	- до 0,5	-	-	-	-	-	-	-	-	-	-
	- 0,6-1,5	-	-	-	-	-	-	-	-	-	-
	более 1,5	-	-	-	-	-	-	-	-	-	-
итого											
2	- до 0,5	-	-	-	-	-	-	-	-	-	-
	- 0,6-1,5	-	-	-	-	-	-	-	-	-	-
	более 1,5	-	-	-	-	-	-	-	-	-	-
итого											
3	- до 0,5	-	-	-	-	-	-	-	-	-	-
	- 0,6-1,5	-	-	-	-	-	-	-	-	-	-
	более 1,5	-	-	-	-	-	-	-	-	-	-
итого											
Всего											
В пересчете на крупный, тыс.шт./га											

Исполнитель (и): Лесничий  О.П. Савватеева
должность подпись Ф.И.О.

«__» _____ 2021 г.

2.2. Характеристика лесорастительных условий лесного участка

Тип леса		СКД
Тип лесорастительных условий		Д1
Рельеф		разнинный
Гидрслогические условия		-
Почва	тип, механический состав, влажность	супесчаная, средней влажности
	поврежденность почвы участка	-

2.3. Характеристика площадей лесного участка

Категория лесокультурной площади:	
- вырубки	-
- гари	гарь
- прогалины	-
- иные не занятые лесными насаждениями или пригодные для лесовосстановления земли	-

2.4. Характеристика вырубки

Количество пней на единице площади, тыс.шт/га	-
Состояние очистки от порубочных остатков и валежника	-
Характер и размещение оставленных деревьев и кустарников	-
Степень задернения почвы	-
Степень минерализации почвы, %	-

2.5. Характеристика имеющегося подроста и молодняка лесных древесных пород

Состав пород	подрост и молодняк лесных древесных пород не произрастает	
Средний возраст, лет	-	
Средняя высота, м	-	
Количество деревьев и кустарников на единице площади лесного участка, тыс.шт/га	-	
Состояние лесных насаждений и их оценка	жизнеспособность подроста	-
	категория густоты	-
	распределение по площади	-

2.6. Проектируемый способ лесовосстановления

Способ лесовосстановления: ИСКУССТВЕННОЕ ВОССТАНОВЛЕНИЕ ЛЕСОВ

Искусственное лесовосстановление осуществляется путем создания лесных культур: посадка семян с открытой корневой системой.

2.7. Обоснование проектируемого способа лесовосстановления, главных лесных древесных пород, породного состава восстанавливаемых лесов, с учетом особенностей производства работ в различных категориях защитных лесов и особо защитных участков леса

Обоснование проектируемого способа лесовосстановления	<i>Отсутствие предварительного возобновления жизнеспособным подростом и молодняком ценных древесных пород</i>
Обоснование главной лесной древесной породы	<i>Главной лесной древесной породой на территории Свободненского лесничества в соответствии с лесохозяйственным регламентом является сосна обыкновенная. Произрастание сосны обыкновенной соответствует природно – климатическим условиям лесного участка.</i>
Сопутствующие лесные древесные и кустарниковые породы	-
Обоснование породного состава восстанавливаемых лесов	<i>Породный состав: 10С Лесные культуры создаются из лесных растений одной главной лесной древесной породы (чистые культуры)</i>
Схема размещения (смещения) древесных и кустарниковых пород	<i>С-С-С-С С-С-С-С</i>

2.8. Сроки и технологии (методы) выполнения работ по лесовосстановлению, сроки и технологии (методы) выполнения по агротехническим и лесоводственным уходам за лесными культурами

Способ и вид обработки почвы, применяемые машины	<i>Нарезка борозд при глубине почвы 15-20 см и средними расстояниями между центрами борозд 3,5 м (трактор ДТ-75 и плуг лесной ПЛП-70)</i>
Расчистка участка и подготовка почвы	<i>захламленность участка отсутствует</i>
Сроки обработки почвы	<i>май-июнь 2021</i>
Размещение и размеры площадок, террас, полос, борозд на площади	<i>прямолинейные борозды с севера на юг</i>
Метод создания (посадка/посев)	<i>посадка лесных культур</i>
Сроки посадки лесных культур	<i>май-июнь 2021</i>
Используемый посадочный материал	<i>сеянцы сосны обыкновенной</i>
Характеристика посадочного материала	<i>Стандартные сеянцы сосны обыкновенной 2-х, 3-х летние, выращенные из семян 1-2 класса качества. Удостоверение о качестве семян и паспорт на посадочный материал будут предоставлены перед посадкой лесных культур</i>
Способ создания лесных культур	<i>Ручная посадка лесных культур в борозды с применением меча Колесова</i>
Культивируемые породы деревьев, тыс.шт./га	в т.ч. главных (целевых) 3000
	сопутствующих -

Потребность в посадочном материале, шт	на 1 га	3000
	на всю площадь	4500
Расстояние между центрами рядов посадочных, шаг посадки, м		3,5/0,9
Виды и способы ухода за лесными культурами, их кратность (агротехнический, лесоводственный уход, дополнение и др.)	2021 год	в соответствии с пунктом 2.8 Приложения 2 к приказу Минприроды России от 04.12.2020 №1014 данный раздел не разрабатывается
	2022 год	
	2023 год	
	2024 год	
	2025 год	
	2026 год	
Технология агротехнического ухода		-
Технология лесоводственного ухода		-

2.9. Требования к используемому для лесовосстановления посадочному материалу

Древесная порода	Сосна обыкновенная
Возраст не менее, лет	2-3
Диаметр стволика у корневой шейки не менее, мм	3,5
Высота стволика не менее, см	15

2.10. Требования к молоднякам, площади которых подлежат отнесению к землям, на которых расположены леса, для признания работ по лесовосстановлению завершенными

Возраст не менее, лет	7
Количество деревьев главных пород не менее, тыс.шт. на 1 га	1,9
Средняя высота деревьев главных пород не менее, м	1,6

2.11. Объем работ по лесовосстановлению

Площадь лесовосстановления	1,5
Количество жизнеспособных растений главных лесных древесных пород, тыс.шт. на 1 га	3,0
Количество жизнеспособных растений главных лесных древесных пород на всей площади, тыс.шт.	4,5

СВОБОДНЕНСКИЙ ЛЕСХОЗ лесничество: Свободненское
 Категория заповедности: ЛЕСОХОЗ. ЧАСТИ УРЛЕННЫХ ЗОН

Таксационное описание

Н в:	Пло-:	Состав,	Э л:	В:	Д:	К:	Г:	Б:	Тип:	П:	Запас сыроваст.	К:	Запас на выделе, м3	Л:	Т:	В:	Т:	Ч:	О:	Един:	Захламлен.	Хозяйственные:
О:	ы:	шадь,	я:	л:	е:	о:	в:	и:	л:	р:	о:	леса:	о:	леса, м3	л:	л:	л:	л:	л:	л:	л:	л:
М:	д:	р:	е:	с:	з:	ы:	а:	н:	н:	н:	н:	н:	н:	н:	н:	н:	н:	н:	н:	н:	н:	н:
Р:	л:	а:	у:	м:	п:	р:	с:	м:	в:	и:	н:	н:	н:	н:	н:	н:	н:	н:	н:	н:	н:	н:
А:	а:	рельеф,	с:	е:	а:	о:	е:	о:	т:	л:	с:	л:	с:	л:	с:	л:	л:	л:	л:	л:	л:	л:
А:	а:	выдела	н:	т:	с:	т:	т:	з:	а:	у:	с:	л:	с:	л:	с:	л:	л:	л:	л:	л:	л:	л:
А:	а:	выдела	н:	т:	с:	т:	т:	з:	а:	у:	с:	л:	с:	л:	с:	л:	л:	л:	л:	л:	л:	л:

1 9,5 8ВВ1С1Л

1 ВВ 30 8 8 3 2 4 ВВК ,5 35 333 267
 8 С 8 12 33
 Л 8 12 33
 подлесок: ЛЩ ЛС густой
 склон С3-20

(2) 16,0 5ВВ4ВЧ1С

1 ВВ 20 4 4 4 2 1 5 ВВК ,4 10 160 80
 5 ВЧ 30 6 8 64
 С 5 8 16
 подрост: 10ВВ
 подлесок: ЛЩ ЛС густой
 склон С -25
 состав неоднородный, полнота неравномерная

3 9,8 сенокос

суходольный, среднего качества, чистый, урожайность 0,5 т/га, служеб надел рай. и сл.
 экономически не целесообразен

(4) 28,0 4ВВ1С1Л

1 ВВ 30 8 8 3 2 4 ВВК ,5 30 840 672
 8 С 8 12 84
 Л 8 12 84
 подлесок: ЛЩ густой
 склон С -18

5 13,0 4ВВ2ВЧ2Л2С

1 ВВ 40 12 10 4 2 4 ВВК ,6 50 650 260
 10 ВЧ 10 10 130
 Д 6 6 130
 С 12 20 130
 подрост: 6Л2ВВ2ВЧ (10)
 подлесок: ЛЩ ЛС густой
 склон С 18
 состав неоднородный, полнота неравномерная

(6) 20,0 6ВВ2ВЧ2Л

1 ВВ 30 10 8 3 2 4 ВВК ,7 50 1400 840
 9 ВЧ 8 8 280
 Д 6 6 280
 подлесок: ЛЩ ЛС густой
 склон ВВ-12
 состав неоднородный, полнота неравномерная

7 15,0 культуры реконструкции

Приложение 2

-И- 11.15
от 09.06.16

Квартал: 362 по выделу 108

Лесной

Потар 19.1

от 28.04.11

-И-

0,929 2008,

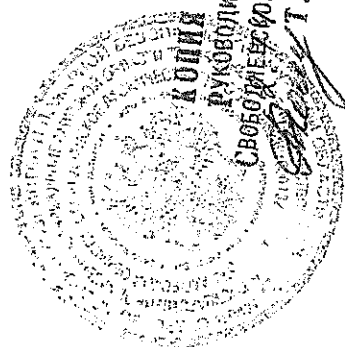
-И-

корен. улучшение

1,229 2008,

-И-

-И-



КОПИЯ
 РУКОВОДИТЕЛЬ ГКУ АО
 СВОБОДНЕНСКОЕ ЛЕСНИЧЕСТВО
 Т. А. ДИМИНА

Квартал: 36%

2000 шт./га, с(к)тояно удовлетворительные

Коробка А.Н. 2013
С. 47, 62а С-С-С

-6-

[illegible]

17 20 тыс. шт./га, блатонадежный

подпрот.: бд2БЗБЧ (10)
подлеса: лн лс тустой
склон 3 - 18

[illegible]

подметок: III ЛС густой
склон 4 - в
состав неоднородный, полнота неравномерная

11 1,7 противопож. Разрывы
ширина 10,0 м, протяженность 2,0 км, чистая

	исого по кварталу		
211,0	по составляющим периодам		
	" л	1075	
	" д	117	
	" вч	927	
	" вч	991	
	" вч	3783	
6143			



КОПЬЯ ВЕРНА
РУКОВОДИТЕЛЬ ГКУ АО
СВОБОДНОГО ЛЕСНИЧЕСТВО
Т.А. ФОМИНА

Т. А. Фомина

СВОБОДНЕНСКИЙ ЛЕСХОЗ
Категория зашитности: ЛЕСОХОЗ. ЧАСТИ
ЗЕЛЕНЬХ ЗОН

91-5050-11-1

Квартал: 362 по адресу №8
 лесной
 потар №34
 от 28.04 1975

(содержательный)
распоряжения

[illegible]

111

180020250

11

ՀԱՅԱՍՏԱՆԻ ԿՈՄՍՈՒՆԻՍՏԱԿԱՆ ԿՈՆԳՐԵՍՍԻ ՄԱՍԻՆ

1.2229 9.006,

Washburn

—

2,742,008-

111

Посадка п.к. 20х32

О т м е т к а о б и з м е н е н и я х

№	Площадь выдела	Наименование выло: лиственного мероприя: тия, иного воздейс:вед. твия; изменение ка: (воз- т. земли; хозяйства:д.)	Год	Объемные показатели	Подпись лица произво- двшего запись
2	6,9	ВЛ - 2400 кв. м. выдел	55.9.14		
6	2,74	Богословский выдел	55.14.14		
4	1,12	Богословский выдел	55.60.14		
10	0,8	Богословский выдел	55.40.14		
	5,64				
Перевод в 33 кв. м. 10.05.10					
Примечание: 10.05.10					
4	4,1	посадка л. к.	2010	сметанит	
8	4,76	посадка л. к.	2010	лесной	
11 - посадка л. 15 кв. м. 08.12.13					
4	2,1	посадка		лесной	
8	4,76	л. к. Бояна		лесной	
1	0,0042	аренда 0,0042 кв. м.		лесной	
5	0,0044	аренда 0,0044 кв. м.		лесной	
3	0,0048	аренда 0,0048 кв. м.		лесной	

П о с л е д с т в и я

№	Площадь выдела	Наименование выло: лиственного мероприя: тия, иного воздейс:вед. твия; изменение ка: (воз- т. земли; хозяйства:д.)	Год	Объемные показатели	Подпись лица произво- двшего запись
---	-------------------	--	-----	------------------------	---



КОШИ ВЕРНА
РУКОВОДИТЕЛЬ ГКУ АО
СВОБОДНОЕ ЛЕСНОЕ ХОЗЯЙСТВО
Т. А. ОСМИНА