

УТВЕРЖДАЮ



Министр лесного хозяйства и
пожарной безопасности
Амурской области
А.В. Венглинский
2020г.

Акт
лесопатологического обследования № 159-2020

лесных насаждений Архаринского лесничества (лесопарка)

Амурская область

(субъект РФ)

Способ лесопатологического обследования: 1. Визуальный

☐

2. Инструментальный

☒

Место проведения

Участковое лесничество	Урочище (дача)	Квартал (кварталы)	Выдел (выделы)	Площадь, га
Архаринское		149	25	9

Лесопатологическое обследование проведено на общей площади 5,2 га.

Инструментальное обследование лесного участка

1. Фактическая таксационная характеристика лесного насаждения соответствует (не соответствует) (нужное подчеркнуть) таксационному описанию. Причины несоответствия: давность лесоустройства, неравномерность таксационных характеристик по выделу.

Ведомость лесных участков с выявленными несоответствиями таксационным описаниям приведена в приложении 1 к Акту.

2. Состояние насаждений: с нарушенной устойчивостью ☐
с утраченной устойчивостью ☒

причины повреждения: опухолевидный рак сосны (код 270) и воздействие сильных ветров прошлых лет, повлекшие наклон более 10 %, изгиб или вывал (код 821).

В том числе:

заселено (отработано) стволовыми вредителями

Вид вредителя	Порода	Встречаемость (% заселённых деревьев)	Степень заселения лесного насаждения (слабая, средняя, сильная)

Повреждено огнём

Вид пожара	Порода	Состояние корневых лап		Состояние корневой шейки		Подсушивание луба	
		процент повреждён- ных огнём корней	процент деревьев с данном повреж- дением	ожог корневой шейки по окружности (1/4; 2/4;3/4;более 3/4)	процент деревьев с данном повреж- дением	по окружности (1/4; 2/4;3/4;более 3/4)	процент деревьев с данном повреж- дением

Поражено болезнями

Вид болезни	Порода	Встречаемость (% поражённых деревьев)	Степень поражения лесного насаждения (слабая, средняя, сильная)
Опухолевидный рак сосны (код 270)	Сосна	91	сильная

3. Выборке подлежит 20,6 % деревьев,

в том числе:

ослабленных _____ % (причины назначения) _____

сильно ослабленных _____ % (причины назначения) _____

усыхающих 8,0 % (причины назначения) деревья хвойных пород.

свежего сухостоя 3,9 %,

в том числе: свежего ветровала _____ %

свежего бурелома _____ %

старого ветровала 2,7 %

в том числе: старого бурелома _____ %

старого сухостоя 6,0 %

4. Полнота лесного насаждения после уборки деревьев, подлежащих рубке, составит: 0,40
Критическая полнота для данной категории лесных насаждений составляет 0,3.

5. ЗАКЛЮЧЕНИЕ

С целью предотвращения негативных процессов или снижения ущерба от их воздействия назначено:

Участковое лесничество	Урочище (дача)	Квартал	Выдел	Площадь выдела, га	Вид мероприятия	Площадь, мероприятия, га	Порода	Запас на выдел, куб.м	Крайние сроки проведения
Лихаринское	-	149	25	9	ВСП	5,2	С	152	2021-2022 гг.
					сухостой			73	
					сырораствующие			58	
					ветровал			21	
					ВСЕГО:			152	

Ведомость перечета деревьев назначенных в рубку и абрис лесного участка прилагаются (приложение 2 и 3 к Акту)

6. Меры по обеспечению возобновления: содействие естественному восстановлению.

7. Мероприятия, необходимые для предупреждения повреждения или поражения смежных насаждений очистка площади от захламленности, очистка от порубочных остатков.

8. Сведения для расчёта понижающего коэффициента стоимости древесины:

год образования старого сухостоя _____;

основная причина повреждения древесины: опухолевидный рак сосны (код 270).

Дата проведения обследований 10.07.2020

Исполнитель работ по проведению лесопатологических обследований:

ФИО Шемелина Наталья Сергеевна Подпись Шемелина

Ведомость лесных участков с выявленными несоответствиями таксационным описаниям

Источник данных	Год проведения лесосурейства	Номер квартала	Номер выдела	Площадь выдела, га	Целевое назначение лесов	Категория защитных лесов	Номер лесопатологического выдела	Площадь лесопатологического выдела, га	Таксационная характеристика														Заложено пробных площадей	
									состав	порода	возраст, лет	средняя высота, м	средний диаметр, см	тип леса	ТУМ	плотота	бонитет	запас, куб/га	количество, шт.	общая площадь, га				
ТО	2006	149	25	9	Эксплуатационные	-				6С2Д1Лм1Ос	С	43	14	18	Д6		0,7	2	150					
											Д	50	12	16										
											ЛП	60	15	18										
											Ос	50	15	18										
Ф	-	149	25	9	Эксплуатационные	-	25-1	5,2	8С1Д1Бч	С	60	18	20	Д6		0,5	2	122			1	0,26		
										Д	64	15	18											
										Бч	60	18	24											
										сухостой													ветровал	
											14		4											

О – таксационные описания

- фактическая характеристика лесного насаждения

сполнитель работ по проведению лесопатологических обследований:

ИО Шемелина Наталья Сергеевна Подпись Шемелина

Приложение 1.1
к акту лесопатологических обследований

Результаты проведения лесопатологических обследований лесных насаждений за июль 2020 г.

(месяц)

Субъект Российской Федерации Амурская область Лесничество (лесопарк) Архаринское
участковое лесничество Архаринское Урочище (лесная дача)

Номер квартала	Номер выдела	Площадь выдела, га	Целевое назначение лесов	Категория защитных лесов	Номер лесопатологического выдела	Площадь лесопатологического выдела, га	8С1Д1Б4*	Таксационная характеристика лесного насаждения										Число деревьев на пробе, шт.	Распределение деревьев по категориям состояния, % от запаса												Признаки повреждения деревьев	Доля повреждённых деревьев, %	Причина ослабления повреждения	Полесжит рубке, %	Вид	Рекомендуемые																																																																																																																																																																																																																																																																																																																																																																																																																																																																																																																																																																																																																																																																																																																																																																																																																																																																																																																																																																																																																																																																																																																																																																																																																																						
								состав	попoла	возраст	средняя высота, м	средний диаметр, см	тип леса	полнота	бонитет	запас, куб. м/га	сухостой						ветровал																																																																																																																																																																																																																																																																																																																																																																																																																																																																																																																																																																																																																																																																																																																																																																																																																																																																																																																																																																																																																																																																																																																																																																																																																																																			
																	Бч		18*	15*	18*	20*	Д6	0,5*	2	122*	14*	4*																																																																																																																																																																																																																																																																																																																																																																																																																																																																																																																																																																																																																																																																																																																																																																																																																																																																																																																																																																																																																																																																																																																																																																																																																																														
25	9		Эксплуатационные		25-1	5,2		С	60*	18*	20*																																																																																																																																																																																																																																																																																																																																																																																																																																																																																																																																																																																																																																																																																																																																																																																																																																																																																																																																																																																																																																																																																																																																																																																																																																																															</

Примечание – Показатели, не соответствующие таксационному описанию отмечаются «*»

асшифровка причин ослабления, повреждения насаждений: код 270 - опухолевидный рак сосны; код 821 - воздействие сильных ветров прошлых лет, повлекшие наклон более 10 %, изгибы или вывал

Расшифровка признаков ослабления, повреждения насаждений: код 805 - наличие на стволе в области кроны раковых ран, язв, образований (> 2/3 окружности ствола); код 206 - обрыв корней (вывал) прошлых лет.

Исполнитель работ по проведению лесопатологических обследований:

ИО Шемелина Наталья Сергеевна Подпись Шемелина Наталья Сергеевна Дата составления документа 29.12.2020 Телефон 8 (41648)32-2-13

Ведомость перечета деревьев

ВРЕМЕННАЯ ПРОБНАЯ ПЛОЩАДЬ № 1

Субъект Российской Федерации Амурская область

Лесничество (лесопарк) Архаринское Квартал 149 Выдел 25

Площадь 5,2 га

Номер очага вредных организмов - Размер пробной площади 0,26 га

Таксационная характеристика:

Тип леса Д6 Состав 8С1Д1Бч Возраст 60 Бонитет 2

Полнота 0,5 Запас на га 122 м³ Возобновление: отсутствует

Время и причина ослабления лесного насаждения: Опухолевидный рак сосны (код 270) и воздействие сильных ветров прошлых лет, повлекшие наклон более 10 %, изгиб или вывал (код 821).

Тип очага вредных организмов: эпизодический, хронический (подчеркнуть) -

Фаза развития очага вредных организмов: начальная, нарастания численности, собственно вспышка, кризис (подчеркнуть) -

Состояние лесного насаждения, намечаемые мероприятия: насаждение с утраченной устойчивостью (СКС – 2,26). Рекомендуются проведение сплошных санитарных рубок.

Исполнитель работ по проведению лесопатологических обследований:

ФИО Шемелина Наталья Сергеевна Подпись Шемелина

Дата составления документа 29.12.2020 Телефон 8(41648)32-2-13

ВЕДОМОСТЬ ПЕРЕЧЕТА ДЕРЕВЬЕВ

Порода: Сосна СКС 2,46

Ступени толщины см	Количество деревьев по категориям состояния, шт.																Всего деревьев по ступеням толщины	
	I	II	III	IV		V		VI			ветровал, бурелом			аварийные деревья			шт.	в т.ч. подлежат рубке, %
				НЗ	З	НЗ	З	НЗ	З	О	НЗ	З	О	НЗ	З	О		
1	2	3	4	5	6	7	8	9	10	11	12	13	14	15	16	17	18	19
16	17	12	14	6		4		3			3						59	6,6
20	15	12	11	4		2		4			1						49	6,4
24	5	4	6	2		1		1			1						20	5,6
28				1				1									2	2
32																		
Итого, шт.	37	28	31	13		7		9			5						130	
Итого, %	28	22	23,8	10,0		5,4		6,9			4						100	
Итого куб.м.	7,6	5,8	6,6	2,9		1,4		2,2			1,0						27,5	7,5
Итого куб.м. %	27,6	21,2	24,0	10,7		5,0		7,9			3,6						100	27,2

Порода: Дуб СКС-1,59

Ступени толщины см	Количество деревьев по категориям состояния, шт.																Всего деревьев по ступеням толщины	
	I	II	III	IV		V		VI			ветровал, бурелом			аварийные деревья			шт.	в т.ч. подлежат рубке, %
				НЗ	З	НЗ	З	НЗ	З	О	НЗ	З	О	НЗ	З	О		
1	2	3	4	5	6	7	8	9	10	11	12	13	14	15	16	17	18	19
16	2	5															7	
20	3	3															6	
24																		
Итого, шт.	5	8															13	
Итого, %	38,5	61,5															100	
Итого куб.м.	1,9	2,7															4,6	4,6
Итого куб.м. %	40,7	59,3															100	

Примечание: НЗ - незаселенное, З - заселенное, О - отработанное вредителями.

ВЕДОМОСТЬ ПЕРЕЧЕТА ДЕРЕВЬЕВ

Порода: Береза черная СКС-1,38

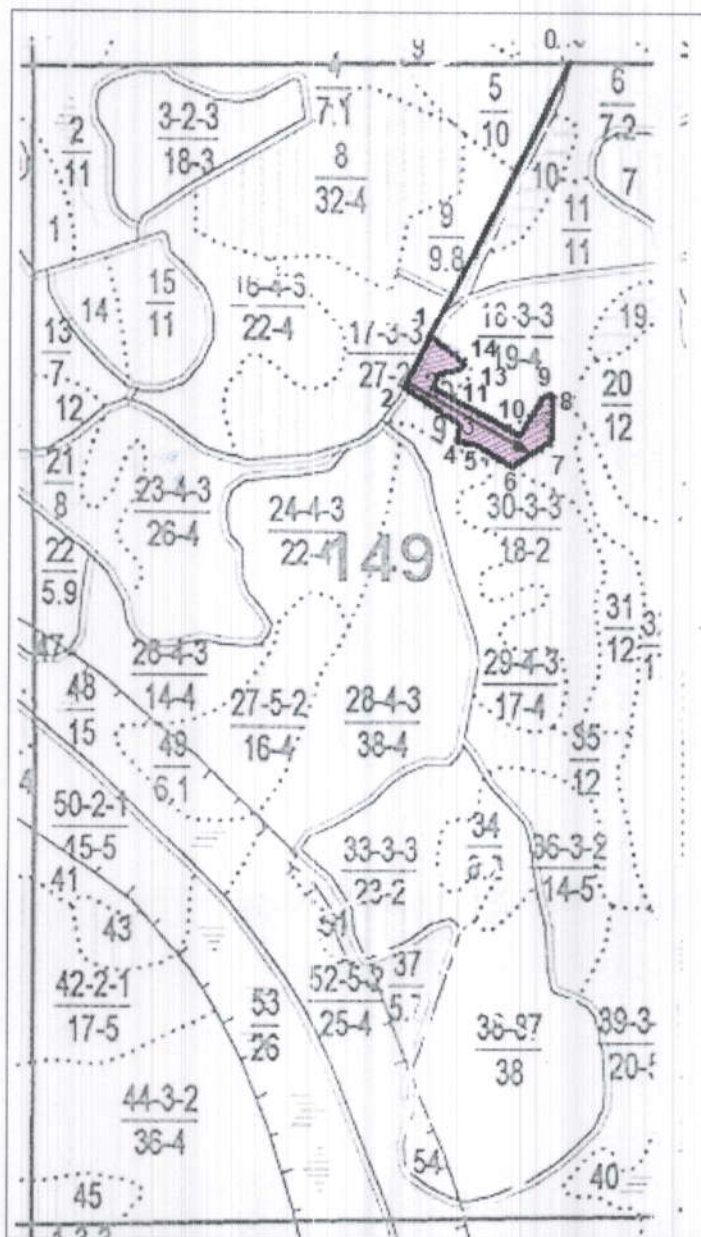
Ступени толщины см	Количество деревьев по категориям состояния, шт.																Всего деревьев по ступеням толщины	
	I	II	III	IV		V		VI			ветровал, бурелом			аварийные деревья			шт.	в т.ч. подлежат рубке, %
				НЗ	З	НЗ	З	НЗ	З	О	НЗ	З	О	НЗ	З	О		
1	2	3	4	5	6	7	8	9	10	11	12	13	14	15	16	17	18	19
12																		
16	12	8															20	
20	2	1															3	
24																		
28																		
32																		
36 и более																		
Итого, шт.	14	9															23	
Итого, %	60,9	39,1															100	
Итого куб.м.	2,6	1,6															4,2	
Итого куб.м. %	61,3	38,7															100	

Примечание: НЗ - незаселенное, З - заселенное, О - отработанное вредителями.

Абрис участка

Масштаб: 1:25000

Площадь: 5,2 га.



Номер выдела	Ленты (круговые площадки) перечета				
	№ ленты (площадки)	длина, м	ширина, м	радиус, м	площадь, га
25	1	260	10	-	0,26

Номера точек	Широта (град., мин., сек.)	Долгота (град., мин., сек.)	Направление	Румбы линий, град.	Длина, м
0-1	49,32, 3.450	130,9,27.461	ЮЗ	27°	951
1-2	49,31,31.404	130,9, 5.040	ЮЗ	27°	187
2-3	49,31,36.804	130,9, 9.216	ЮВ	56°	204
3-4	49,31,33.852	130,9,14.400	ЮЗ	13°	57
4-5	49,31,33.204	130,9,13.680	ЮВ	84°	55
5-6	49,31,32.736	130,9,10.224	ЮВ	60°	141
6-7	49,31,31.296	130,9, 9.180	СВ	58°	147
7-8	49,31,26.472	130,9,22.932	СВ	1°	137
8-9	49,31,30.468	130,9,26.748	З	90°	25
9-10	49,31,30.468	130,9,28.008	ЮЗ	32°	145
10-11	49,31,26.040	130,9,27.864	СЗ	62°	314
11-12	49,31,23.484	130,9,21.672	СВ	25°	49
12-13	49,31,25.752	130,9,15.588	СВ	78°	71

13-14	49,31,25.932	130,9,12.852	СВ	36°	25
14-1	49,31,27.732	130,9,13.500	СЗ	49°	138

Условные обозначения:



- граница обследуемого участка



- площадь обследуемого участка



Пробная площадь (лента);

39

- номера поворотных точек

0

- точка привязки

Исполнитель работ по проведению лесопатологических обследований:

Шемелина Н.С. *Шемелина Н.С.*

Дата составления документа 29.12.2020 телефон 8(41648)32213