

Согласовано:
Министр лесного хозяйства
пожарной безопасности Амурской
области
А.В.Венглинский



Субъект Федерации Амурская область
Лесной район Дальневосточный таежный
Лесничество Шимановское
Участковое лесничество Нововоскресеновское

ПРОЕКТ
искусственного лесовосстановления
на участке №10/2020год

1. № квартала 70 № выдела 3,10,22
2. Площадь участка, га 15
3. Исходные данные для проектирования: Карточка обследования участка № 10 /2020год при выборе способа лесовосстановления, План участка, масштаб 1:25000 (прилагаются к Проекту)
- 3.1 Категория площади лесовосстановления гарь(лесные культуры пройденные пожаром 2001г)
(вырубка, гарь, иная (год, месяц))
- 3.2 Исходный породный состав участка лесовосстановления
- 3.3 Количество пней, тыс.шт./га _____
Высота пней, см _____
Диаметр пней, см _____
- 3.4 Захламленность _____
отсутствует, слабая, средняя, сильная
- 3.5 Завалуненность, % _____
слабая, средняя, сильная, иные препятствия
- 3.6 Категория доступности для техники а
*а, б, в, г**
- 3.7 Лесорастительные условия:
 - 3.7.1 Рельеф равнинный
 - 3.7.2 Почвалесная, супесчаная, свежая
тип, степень увлажнения, механический состав
 - 3.7.3 Группа типов леса или типы условий местопроизрастания БЧЛРТ, ДЗГ, ББК.
 - 3.7.4 Степень задернения почвы средняя
слабая, средняя, сильная
 - 3.7.5 Поврежденность почвы участка (степень) слабая
слабая, средняя, сильная
- 3.8 Характеристика сохраненного подроста главных (целевых) пород:
 - 3.8.1 Количество подроста по категориям крупности тыс.шт./га мелкий – 0,25
 - 3.8.2 Количество подроста в пересчете на крупный, тыс./га 0,2 в т.ч. по породам Бб- 0,15, Бч – 0,05
 - 3.8.3 Жизнеспособность подроста жизнеспособный
жизнеспособный, нежизнеспособный
 - 3.8.4 Категория густоты редкий
редкий, средний, густой
 - 3.8.5 Средняя высота подроста, м 0,4
 - 3.8.6 Средний возраст подроста, лет 3-4 года
 - 3.8.7 Встречаемость подроста, % 10%

А.В.Венглинский

* а- доступно без расчистки и корчевки пней, б- узкополосная расчистка без корчевки пней, понижение пней, в- узкополосная расчистка с корчевкой пней диаметром до 24 см, г- широкополосная расчистка с корчевкой всех пней на полосах.

- 3.8.8 Распределение по площади _____
равномерное, неравномерное, групповое
- 3.9 Характеристика подроста сопутствующих древесных пород, кустарника:
порода _____ количество шт./га _____ средняя высота, м _____
- 3.10 Семенные деревья _____
порода, источник: одиночные (шт./га), куртины, полосы, стены леса
- 3.11 Пни пород деревьев, возобновляющихся вегетативно, тыс.шт./га _____
4. Проектируемый породный состав _____ 10с
в возрасте отнесения к покрытым лесной растительностью землям, ед.
5. Культивируемые породы деревьев, тыс.шт./га: всего _____ с 3,0
в т.ч. главных (целевых) _____ с 3,0 _____ т сопутствующих _____
6. Срок лесовосстановления _____ сентябрь 2020 г.
начало, окончание (месяц, год)
7. Технология лесовосстановления:
- 7.1 Расчистка и подготовка участка _____ нарезка борозд.
полосная с корчевкой (без корчевки) пней, сплошная, понижение пней
расстояния между центрами полос _____ 4 м, ширина полос _____ 0,7 м
- 7.2 Обработка почвы: посадочное, посевное место _____ борозды
полоса, борозда, иное
- 7.2.1 Расстояние между центрами рядов посадочных, посевных мест _____ 4 м,
общая протяженность рядов посадочных, посевных мест _____ 3000 на 1 га _____ м,
срок обработки почвы _____ август 2020 _____
месяц, год
- 7.3 Метод создания _____ осень 2020 ручная под меч «Колесова»
посадка, посев (месяц, год)
8. Характеристика посадочного материала 2-3х летние сеянцы, d– 3 мм h– 15 см
род, вид, материал (сеянцы, саженцы-селекционная категория семян происхождения), возраст (лет), размеры стволика (высота, диаметр корневой шейки)
9. Характеристика посевного материала _____
род, вид, материал качества
10. Предпосевная подготовка семян _____
селекционная категория, место сбора семян
11. Норма высева в пересчете на семена 1 класса _____ кг/га
12. Размещение семян при посеве _____
строчками, лунками, иное
13. Схема размещения посадочных, посевных мест, расстояния: между центрами рядов: _____ 4 м,
шаг посадки: _____ 0,83 м
14. Густота посадки, посева (количество посадочных, посевных мест) _____ 3,0 тыс./га
15. Видовой состав культивируемых пород, ед. _____ сосна обыкновенная 10с
в т.ч. главная (ые) _____ сосна _____, сопутствующая (ие) _____
16. Схема размещения пород _____ с-с-с
17. Проектируемая норма дополнения:
количество посадочных (посевных) мест, тыс.шт. _____ площадь, га _____
18. Агротехнический уход:
Количество, раз _____ 3 2021, 2022, 2023 _____
годы
Технология _____ частичное уничтожение растительности в лесах
сплошное уничтожение растительности срезанием (прикапыванием) с рыхлением
(без рыхления) почвы на полосах (в междурядьях), иная
19. Борьба с вредителями, болезнями леса _____
перечень мероприятий, объем работы
20. Противопожарные мероприятия: устройство мин. полос по периметру участка с разбивкой
на блоки не более 25м _____
перечень мероприятий, объем работы
21. Иные мероприятия _____
22. Проектируемые показатели оценки качества восстанавливаемых лесов _____

- Приживаемость лесных культур, %: 1 год 85, 2 год 78%, иной год 73%
Параметры лесных культур в возрасте 5 лет (иной возраст):
количество деревьев культивируемых пород, тыс.шт./га, всего 2,19 на 1 га
в т.ч. по породам сосна 2,19
соотношение средних высот деревьев культивируемых пород и естественно
возобновившихся нежелательных пород, с- 2 м
23. Характеристика созданного молодняка при отнесении к землям, покрытым лесной
растительностью:
количество деревьев главных (целевых) пород, не менее тыс.шт./га,
всего 2,19
в т.ч. по породам с-2,19
Соотношение средних высот деревьев культивируемых пород и естественно
возобновившихся нежелательных пород, _____
24. Намечаемые сроки обследования, годы 2021,2022,2025
25. Проектируемый возраст (год) перевода в покрытые лесной растительностью земли: 2033 г.

К Проекту прилагаются:

1. Карточка обследования участка – 1 экз.
2. План участка, масштаб 1:25000 – 1 экз.

Исполнитель (и): инженер
должность

Согласовано:

Начальник ГАУ Амурской области
«Шимановский лесхоз»

Начальник ГКУ Амурской области
«Шимановское лесничество»

Генеральный директор
ООО «Урка-А»


подпись И.В. Емельянцева
Ф.И.О.


Н.И. Павленко


В.И. Анисифоров



А.А. Руденко

Субъект Федерации Амурская область
Лесной район Дальневосточный таежный
Лесничество Шимановское
Участковое лесничество Нововоскресеновское

Карточка
обследования участка №
10/ 2020год
при выборе способа и технологии лесовосстановления

1. № квартала 70 № выдела 3,10,22
2. Площадь участка, с точностью до 0,1 га 15
3. План участка, масштаб 1:25000 (прилагаются к Карточке)
4. Категория площади лесовосстановления: лесные культуры пройденные пожаром
(вырубка, гарь, иная (год, месяц))
5. Исходный породный состав участка лесовосстановления
6. Условия для работы техники:
 - 6.1 Количество пней, тыс.шт./га
 - 6.2 Высота пней, см
 - 6.3 Диаметр пней, см
 - 6.4 Захламленность слабая
отсутствует, слабая, средняя, сильная
 - 6.5 Завалуненность, %
слабая, средняя, сильная, иные препятствия
 - 6.6 Категория доступности для техники а
*а, б, в, г**
7. Лесорастительные условия:
 - 7.1 Рельеф горный
 - 7.2 Почва бурая подзолистая, свежая
тип, степень увлажнения, механический состав
 - 7.3 Группа типов леса или типы условий местопроизрастания БЧЛРТ, ДЗГ, ББК.
 - 7.4 Степень задернения почвы средняя
слабая, средняя, сильная
 - 7.5 Поврежденность почвы участка (степень) слабая
слабая, средняя, сильная
 - 7.6 Степень минерализации почвы, % от площади участка
8. Характеристика сохраненного подроста главных (целевых) пород:
 - 8.1 Количество подроста по категориям крупности тыс.шт./га
 - 8.2 Количество подроста в пересчете на крупный, тыс./га вт.ч. по породам
 - 8.3 Жизнеспособность подроста нежизнеспособный
жизнеспособный, нежизнеспособный
 - 8.4 Категория густоты
редкий, средний, густой
 - 8.5 Средняя высота подроста, м
 - 8.6 Средний возраст подроста, лет
 - 8.7 Встречаемость подроста, %
 - 8.8 Распределение по площади
равномерное, неравномерное, групповое
- 8.9 Соответствие лесорастительным условиям и иным условиям: соответствует-замена не требуется
соответствует - замена не требуется, не соответствует - замена требуется
9. Характеристика подроста сопутствующих древесных пород, кустарника:
порода количество шт./га средняя высота, м
10. Характеристика возобновления нежелательных малоценных пород:
порода количество, шт./га

* а- доступно без расчистки и корчевки пней, б- узкополосная расчистка без корчевки пней, понижение пней, в- узкополосная расчистка с корчевкой пней диаметром до 24 см, г- широкополосная расчистка с корчевкой всех пней на полосах.

11. Источники обсеменения стены леса
порода, источник: одиночные (шт./га), куртины, полосы, стены леса
12. Пни пород деревьев, возобновляющихся вегетативно, тыс.шт./га _____
13. Характеристика санитарного состояния необследованна
заселенность вредными организмами, болезни леса
14. Предложения для разработки Проекта:
- 14.1 Способ лесовосстановления искусственный
естественный, искусственный, комбинированный
- 14.2 Главные (целевые) породы сосна, сопутствующие _____
15. Срок лесовосстановления осень 2020 г.
начало, окончание (месяц, год)
16. Необходимость проведения предварительных и сопутствующих мероприятий:
очистка вырубки _____
санитарные _____
противопожарные устройство мин. полос по периметру участка с разбивкой на блоки не более 3,06 км
иные _____
предложения _____

Исполнитель (и): инженер Емел П.В.Емельянцева
должность подпись Ф.И.О.

«24» ноября 2020 г.

К «Карточке обследования

участка № 10/ 2020 год
при выборе способа
и технологии
лесовосстановления»

Перечетная ведомость
жизнеспособного подроста при обследовании
участка № 10/ 2020 год лесовосстановления

Лесничество **Шимановское** Участковое лесничество **Нововоскресеновское**
Квартал № 70 Выдел № 3,10,22 Площадь, га 15

№ пробной площади/уч етной площадки	Высота по категориям, м	Количество по породам, шт.										
		Главных (целевых)			Сопутствующих				Нежелательных (малоценных)			
		Бб	Бч	все го				всего				всего
1	- до 0,5	300	100									
	- 0,6-1,5											
	более 1,5											
итого												
2												
и т.д.												
итого												
Всего		300	100									
В пересчете на крупный, тыс.шт./га		0,15	0,05									

Исполнитель (и): инженер Емельянцева П.В.Емельянцева
должность подпись Ф.И.О.

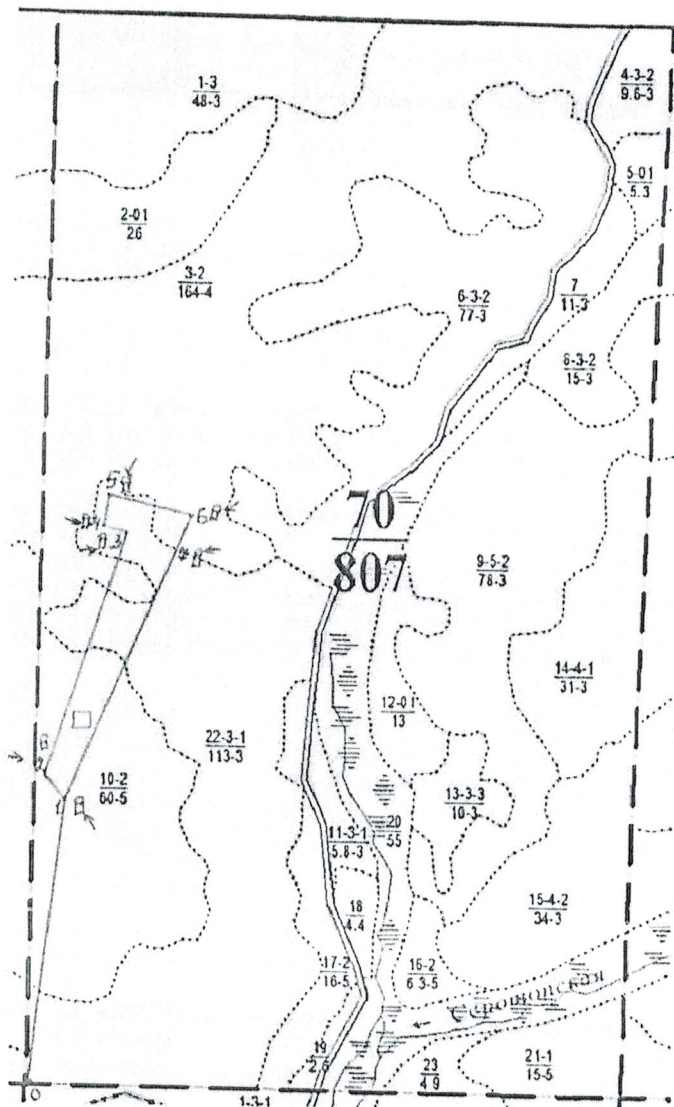
«24» ноября 2020 г.

ПЛАН-ВЫКОПИРОВКА
 расположения участка под посадку лесных культур
 в квартале 70 выдел 3,10,22 – 15 га
 Нововоскресеновского участкового лесничества

Масштаб 1:25000

площадь- 15

Привязка: т. 0 - кв. ст. № 69-70



№ лин.	Угол. град.	Длина, м.
0-1	СВ 6°	1092
1-2	СЗ 31°	132
2-3	СВ 16°	763
3-4	СЗ 74°	77
4-5	СВ 7°	126
5-6	ЮВ 74°	294
6-7	ЮЗ 20°	125
7-1	ЮЗ 23°	862

Выполнил: инженер

Ем
(подпись)

Емельянцева П.В.
Ф.И.О.