

УТВЕРЖДАЮ:
Министр лесного хозяйства и пожарной
безопасности Амурской области



А.В. Венглинский
2020 г.

Акт
лесопатологического обследования № 161 - 2020

лесных насаждений Норского лесничества
Амурская область

Способ лесопатологического обследования: 1. Визуальный



2. Инструментальный



Место проведения

Участковое лесничество	Урочище (дача)	Квартал (кварталы)	Выдел (выделы)	Площадь, га
Февральское		154	9	73,0
			11	22,0
			17	25,0

Лесопатологическое обследование проведено на общей площади 27,5 га.

2. Инструментальное обследование лесного участка

1. Фактическая таксационная характеристика лесного насаждения (соответствует) не соответствует (нужное подчеркнуть) таксационному описанию. Причины несоответствия: давность лесоустройства.

Ведомость лесных участков с выявленными несоответствиями таксационным описаниям приведена в приложении 1 к Акту ЛПО.

2. Состояние насаждений: с нарушенной устойчивостью
с утраченной устойчивостью

причины повреждения: Устойчивый низовой пожар 4-10 летней давности средней интенсивности (867); код 344 – повреждение (отработано) усачом сосновым черным.

В том числе:

заселено (отработано) стволовыми вредителями

Вид вредителя	Порода	Встречаемость (% заселённых деревьев)	Степень заселения лесного насаждения (слабая, средняя, сильная)
Усач сосновый черный	Лц	13,7	-

Повреждено огнём

Вид пожара	Порода	Состояние корневых лап		Состояние корневой шейки		Подсушивание луба	
		процент повреж- дён- ных огнём корней	процент деревьев с данным повреж- дением	ожог корневой шейки по окружности (1/4; 2/4; 3/4; более 3/4)	процент деревьев с данным повреж- дением	по окружно- сти (1/4; 2/4; 3/4; более 3/4)	процент деревьев с данным повреж- дением
Устойчивый низовой пожар 4-10 летней давности средней интенсивности;	Лц	-	-	Более 3/4	97	3/4	89
	Е			Более 3/4	95	3/4	70
	Ос			Более 3/4	95	3/4	75
	Бб			Более 3/4	95	3/4	75

Поражено болезнями

Вид болезни	Порода	Встречаемость (% поражённых деревьев)	Степень поражения лесного насаждения (слабая, средняя, сильная)
-	-	-	-

3. По выделу 9 (лесопатологический выдел 9-1) выборке подлежит 100 % деревьев (по запасу),

в том числе:

ослабленных _____ % (причины назначения) _____;

сильно ослабленных _____ % (причины назначения) _____;

усыхающих 35,5 % (причины назначения) деревья хвойных пород;

свежего сухостоя 47,8 %;

в том числе: свежего ветровала _____ %;

свежего бурелома _____ %;

старого ветровала _____ %;

в том числе: старого бурелома _____ %;

старого сухостоя	<u>16,7</u>	%;
аварийных	0%.	

По выделу 11 (лесопатологический выдел 11-1) выборке подлежит 100 % деревьев (по запасу), в том числе:

ослабленных _____ % (причины назначения) _____ ;
 сильно ослабленных _____ % (причины назначения) _____ ;
 усыхающих 61,6 % (причины назначения) деревья хвойных пород;
 свежего сухостоя 37,7 %,
 в том числе: свежего ветровала _____ %;
 свежего бурелома _____ %;
 старого ветровала _____ %;
 в том числе: старого бурелома _____ %;
 старого сухостоя 0,7 %;
 аварийных _____ %.

По выделу 17 (лесопатологический выдел 17-1) выборке подлежит 100 % деревьев (по запасу), в том числе:

ослабленных _____ % (причины назначения) _____ ;
 сильно ослабленных _____ % (причины назначения) _____ ;
 усыхающих 51,6 % (причины назначения) деревья хвойных пород;
 свежего сухостоя 40,4 %,
 в том числе: свежего ветровала _____ %;
 свежего бурелома _____ %;
старого ветровала _____ %;
 в том числе: старого бурелома _____ %;
 старого сухостоя 8,0 %;
 аварийных _____ %.

4. Полнота лесного насаждения после уборки деревьев, подлежащих рубке, по выделу 9 (лесопатологический выдел 9-1) составит 0; по выделу 11 (лесопатологический выдел 11-1) составит 0. по выделу 17 (лесопатологический выдел 17-1) составит 0.

Критическая полнота для данной категории лесных насаждений составляет 0,3

5. ЗАКЛЮЧЕНИЕ:

В лесопатологическом выделе 9-1 площадью 6,1 га; полнота 0,3; состав 10Лц; СКС – 5,00 (насаждение с утраченной устойчивостью) полнота после рубки менее 0,3. Назначается сплошная санитарная рубка.

В лесопатологическом выделе 11-1 площадью 6,8 га; полнота 0,3; состав 10Лц; СКС – 4,38 (насаждение с утраченной устойчивостью) полнота после рубки менее 0,3. Назначается сплошная санитарная рубка.

В лесопатологическом выделе 17-1 площадью 14,6 га; полнота 0,3; состав 4Лц4Е2Бб; СКС – 4,71 (насаждение с утраченной устойчивостью) полнота после рубки менее 0,3. Назначается сплошная санитарная рубка.

С целью предотвращения негативных процессов или снижения ущерба от их воздействия назначено:

Участковое лесничество	Уроч ище (дача)	Ква р- тал	Вы- дел	Площа дь, выдела, га	Вид мероп- риятия	Площад ь, меропри -ятия, га	По - ро да	Запас на выдел, кбм	Крайние сроки проведения
Февральское	-	154	9	73,0	ССР	6,1	Лц Бб Ос	324 110 116	2021 - 2022 гг.
				сухостой				354	
				сырораствующие				196	
				ИТОГО:				550	
			11	22,0	ССР	6,8	Лц Е	483 476	
				сухостой				367	
				сырораствующие				592	
				ИТОГО:				959	
			17	25,0	ССР	14,6	Лц Е Бб	1015 947 457	
				сухостой				1168	
				сырораствующие				1251	
				ИТОГО:				2419	
ВСЕГО:								3928	

Ведомость перечета деревьев назначенных в рубку, состояние обследованных лесных насаждений и абрис лесного участка прилагаются (приложение 2 и 3 к Акту ЛПО)

6. Меры по обеспечению возобновления: содействие естественному восстановлению.


7. Мероприятия, необходимые для предупреждения повреждения или поражения смежных насаждений: проведение санитарно-оздоровительных мероприятий и проведение визуальных лесопатологических обследований в смежных выделах.

8. Сведения для расчёта понижающего коэффициента стоимости древесины:
год образования старого сухостоя _____ - _____;

основная причина повреждения древесины: устойчивый низовой пожар 4-10 летней давности средней интенсивности (867).

Дата проведения обследований: «30» 07 2020 года

Исполнитель работ по проведению лесопатологических обследований:

Рулёв С.А. 
(Ф.И.О., подпись)

Ведомость лесных участков с выявленными несоответствиями таксационным описаниям

Источник данных	Год проведения лесосудостройства	Номер квартала	Номер выдела	Площадь выдела, га	Целевое назначение лесов	Категория защитных лесов	Номер лесопатологического выдела	Площадь лесопатологического выдела, га	Таксационная характеристика											Заложено пробных площадей		
									состав	Порода	возраст, лет	средняя высота, м	средний диаметр, см	тип леса	ТУМ	плотота	бонитет	запас, км/га	количество, шт.			общая площадь, га
ТО	1989	154	9	73,0	Эксплуат.	-	-	-	4Лц4Б62Ос	Лц Б6 Ос	120 120 120	20 18 20	24 20 22	ЛВРТ	Д3	0,3	4	90	-	-		
Ф	-	154	9	73,0	Эксплуат.	-	9-1	6,1	6Лц2Б62Ос	Лц Б6 Ос	150 150 150	20 18 20	26 22 24	ЛВРТ	Д3	0,3	4	32	1	0,5		
										сухостой											58	
										Лц Б6 Ос	120 120 120	20 20 21	26 22 24	ЛВРТ	Д3	0,6	4	180	-	-		
Ф	-	154	11	22,0	Эксплуат.	-	11-1	6,8	5Лц5Е	Лц Е	100 100	20 22	30 28	ЛВРТ	Д3	0,3	4	87	1	0,5		
										сухостой											54	
										Лц Е Б6	110 110 110	22 21 20	26 24 24	ЛВРТ	Д3	0,6	3	200	-	-		
ТО	1989	154	17	25,0	Эксплуат.	-	-	-	4Лц2Е4Б6	Лц Е Б6	140 140 140	22 21 20	28 26 24	ЛВРТ	Д3	0,3	3	86	1	1,0		
Ф	-	154	17	25,0	Эксплуат.	-	17-1	14,6	4Лц4Е2Б6	Лц Е Б6	140 140 140	22 21 20	28 26 24	ЛВРТ	Д3	0,3	3	86	1	1,0		
										сухостой											80	
										Лц Е Б6	140 140 140	22 21 20	28 26 24	ЛВРТ	Д3	0,3	3	86	1	1,0		

Результаты проведения лесопатологических обследований лесных насаждений за июль 2020 г.

(месяц)

Субъект Российской Федерации Амурская область Лесничество (лесопарк) Норское
Участковое лесничество Февральское

Номер квартала	Номер выдела	Площадь выдела, га	Лесное назначение лесов	Категория защитных лесов	Номер лесопатологического выдела	Площадь лесопатологического выдела, га	Таксационная характеристика лесного насаждения										Число деревьев на пробе, шт.	Распределение деревьев по категориям состояния, % от запаса										Причина ослабления, повреждения	Доля повреждённых деревьев, %	Подлежит рубке, %	Рекомендуемые мероприятия							
							состав	попала	возраст	средняя высота, м	средний диаметр, см	тип леса	Полнота	бонитет	запас, куб. м/га	ослабленные		сильно ослабленные	усыхающие	свежий сухой	старый сухой	свежий ветровал	старый ветровал	свежий бурелом	старый бурелом	аварийные деревья	вид				площадь, га							
154	9	73	Эксплуатаци.	-	9-1	6,1	Ос	61п2Б52	Лщ	150	20	30	ЛВР	1	0,3	4	32*	99	-	-	-	60,2	35,6	4,2	-	-	-	-	-	316	100	100	ССР	6,1				
										Бб	150	18	22						58*	-	-	-	68,5	31,5	-	-	-	-	-	-	613	344	867					
										Ос	150	20	24							-	-	-	61,6	38,4	-	-	-	-	-	-	-	-	-	-	-	-	-	-
154	11	22	Эксплуатаци.	-	11-1	6,8	5Лщ5Е	Лщ	100	20	30	ЛВР	1	0,3*	4	87*	117	-	-	-	53,5	45,1	1,4	-	-	-	-	-	316	100	100	ССР	6,8					
									Е	100	22	28						54*	-	-	-	69,7	30,3	-	-	-	-	-	-	-	-	-	-	-	-	-	-	-
									Лщ	140	25	30							-	-	-	-	-	-	-	-	-	-	-	-	-	-	-	-	-	-	-	-
154	17	25	Эксплуатаци.	-	17-1	14,6	4Лщ4Е2	Бб	Лщ	140	25	30	ЛВР	1	0,3*	3	86*	308	-	-	-	63,9	34,1	2,0	-	-	-	-	-	316	100	100	ССР	14,6				
									Е	140	26	30					80*		-	-	-	36,7	-	-	-	-	-	-	-	-	-	-	-	-	-	-	-	-
									Бб	140	23	28							-	-	-	61,8	38,2	-	-	-	-	-	-	-	-	-	-	-	-	-	-	-

Примечание – Показатели, не соответствующие таксационному описанию отмечаются «*»

Расшифровка причин ослабления, повреждения насаждений; код 867 – устойчивый низовой пожар 4-10 летней давности средней интенсивности, код 344 – повреждение (отработано) усачом сосновым черным.

Расшифровка признаков ослабления, повреждения насаждений: код 316 – ожог корневой шейки прошлых лет (>3/4 окружности); код 613 – отработано <3/4 окр. ствола под кроной,

Исполнитель работ по проведению лесопатологических обследований:

Рулёв С.А. Дата составления документа «28» 12 2020 г. Телефон: +7(41646) 31-0-09

Ведомость перечета деревьев назначенных в рубку

ВРЕМЕННАЯ ПРОБНАЯ ПЛОЩАДЬ № 1

Субъект Российской Федерации: Амурская область

Лесничество (лесопарк): Февральское. Квартал 154 Выдел 9 (лесопатологический выдел 9-1).

Площадь 6,1 га.

Номер очага вредных организмов ____ . Размер пробной площади 0,5 га

Таксационная характеристика:

Тип леса: ЛВРТ Состав: 6Лц2Б62Ос Возраст: 150 Бонитет: 4

Полнота: 0,3 Запас на га 32 Возобновление: отсутствует


Время и причина ослабления лесного насаждения: Устойчивый низовой пожар 4-10 летней давности средней интенсивности (код- 867); повреждение (отработанно) усачом сосновым черным (код 344).

Тип очага вредных организмов: эпизодический, хронический (подчеркнуть)

Фаза развития очага вредных организмов: начальная, нарастания численности, собственно вспышка, кризис (подчеркнуть).

Состояние лесного насаждения, намечаемые мероприятия: насаждение с утраченной устойчивостью (СКС – 5,02). Рекомендуется проведение сплошных санитарных рубок.

Исполнитель работ по проведению лесопатологических обследований:

Рулёв С.А. 

Дата составления документа: «28» 12 2020 г. Телефон: +7(41646) 31-0-09

ВЕДОМОСТЬ ПЕРЕЧЕТА ДЕРЕВЬЕВ

Порода: Лиственница

CKC - 4,44

[illegible]

Порода: Береза белая

CKC - 5,00

[illegible]

Порода: Осина

СКС – 5,00

Ступени толщины, см	Количество деревьев по категориям состояния, шт.																Всего деревьев по ступеням толщины	
	I	II	III	IV		V		VI			ветровал, бурелом			аварийные деревья			шт.	в т.ч. подлежат рубке, %
				НЗ	З	НЗ	З	НЗ	З	О	НЗ	З	О	НЗ	З	О		
12								1									1	0,63
16						2		1									3	4,74
20						1		2									3	7,89
24						2		3									5	20,0
28						4		2									6	34,11
32						2		1									3	22,74
36						1											1	9,89
40																		
44																		
48																		
Итого, шт.						12		10									22	
Итого, %						54,5		45,5									100	100
Итого, м ³ /%						5,85/ 61,6		3,65/ 38,4									9,5/ 100	9,5/100

Ведомость перечета деревьев назначенных в рубку

ВРЕМЕННАЯ ПРОБНАЯ ПЛОЩАДЬ № 2

Субъект Российской Федерации: Амурская область

Лесничество (лесопарк): Февральское. Квартал 154 Выдел 11 (лесопатологический выдел 11-1).

Площадь 6,8 га.

Номер очага вредных организмов ____ Размер пробной площади 0,5 га

Таксационная характеристика:

Тип леса: ЛВРТ Состав: 5Лц5Е Возраст: 100 Бонитет: 4

Полнота: 0,3 Запас на га 87 Возобновление: отсутствует

Время и причина ослабления лесного насаждения: Устойчивый низовой пожар 4-10 летней давности средней интенсивности (код- 867); повреждение (отработанно) усачом сосновым черным (код 344).

Тип очага вредных организмов: эпизодический, хронический (подчеркнуть)

Фаза развития очага вредных организмов: начальная, нарастания численности, собственно вспышка, кризис (подчеркнуть).

Состояние лесного насаждения, намечаемые мероприятия: насаждение с утраченной устойчивостью (СКС – 4,38). Рекомендуется проведение сплошных санитарных рубок.

Исполнитель работ по проведению лесопатологических обследований:

Рулёв С.А. 

Дата составления документа: «28» 12 2020 г. Телефон: +7(41646) 31-0-09

ВЕДОМОСТЬ ПЕРЕЧЕТА ДЕРЕВЬЕВ

Порода: Лиственница

CKC - 4,46

[illegible]

ВЕДОМОСТЬ ПЕРЕЧЕТА ДЕРЕВЬЕВ

Порода: Едь

CKC - 4,30

[illegible]

Ведомость перечета деревьев назначенных в рубку

ВРЕМЕННАЯ ПРОБНАЯ ПЛОЩАДЬ № 3

Субъект Российской Федерации: Амурская область

Лесничество (лесопарк): Февральское. Квартал 154 Выдел 17 (лесопатологический выдел 17-1).

Площадь 14,6 га.

Номер очага вредных организмов _____. Размер пробной площади 1,0 га

Таксационная характеристика:

Тип леса: ЛВРТ Состав: 4Лц4Е2Бб Возраст: 140 Бонитет: 3

Полнота: 0,3 Запас на га 86 Возобновление: отсутствует

Время и причина ослабления лесного насаждения: Устойчивый низовой пожар 4-10 летней давности средней интенсивности (код- 867); повреждение (отработанно) усачом сосновым черным (код 344).

Тип очага вредных организмов: эпизодический, хронический (подчеркнуть)

Фаза развития очага вредных организмов: начальная, нарастания численности, собственно вспышка, кризис (подчеркнуть).

Состояние лесного насаждения, намечаемые мероприятия: насаждение с утраченной устойчивостью (СКС – 4,71). Рекомендуются проведение сплошных санитарных рубок.

Исполнитель работ по проведению лесопатологических обследований:

Рулёв С.А. 

Дата составления документа: «28» 12 2020 г. Телефон: +7(41646) 31-0-09

ВЕДОМОСТЬ ПЕРЕЧЕТА ДЕРЕВЬЕВ

Порода: Лиственница

CKC - 4,38

[illegible]

Порода: Ель

CKC - 4,37

[illegible]

Порода: Береза белая

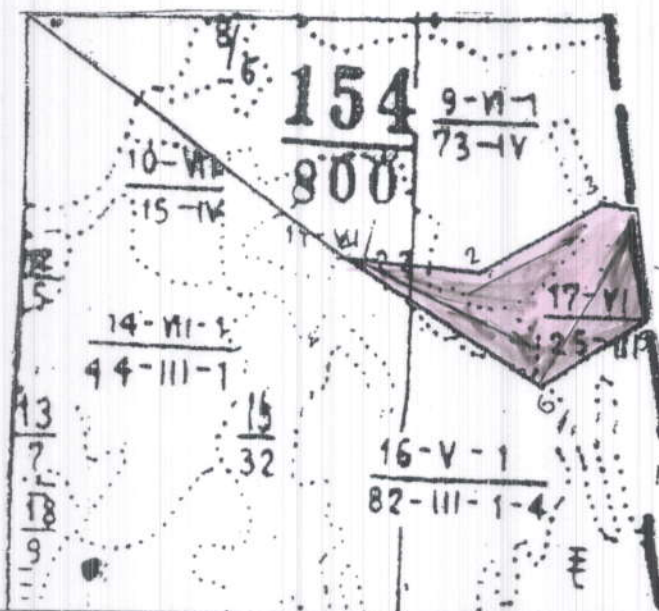
CKC - 5,00

[illegible]

Абрис участка

М 1:25000

Площадь 27,5га



Номер выдела	Ленты (круговой площадки) перечёта				
	№ ленты (площадки)	длина, м	ширина, м	радиус, м	площадь, га
9-1	1	500	10		0,5
11-1	2	500	10		0,5
17-1	3	1000	10		1,0

Номер точек	Координаты	Румбы линий	Длина, м
Привязка: т. 0 - квартальный столб ш.52°27'42.5" д. 131°44'28.2"			
0	ш.52°27'42.5" д. 131°44'28.2"	ЮВ 55	1286
1	ш.52°27'18.5" д. 131°45'23.9"	ЮВ 86	450
2	ш.52°27'17.1" д. 131°45'47.6"	СВ 59	444
3	ш.52°27'24.4" д. 131°46'07.8"	ЮВ 85	120
4	ш.52°27'24.1" д. 131°46'14.1"	ЮВ 6	367
5	ш.52°27'12.3" д. 131°46'16.1"	ЮЗ 56	395
6	ш.52°27'05.2" д. 131°45'58.7"	СЗ 59	774

Условные обозначения: - участок лесопатологического обследования;
 - пробная площадь (лента).

Исполнитель работ по проведению лесопатологических обследований:

Рулёв Сергей Александрович

(Ф.И.О., подпись)

Дата составления документа « 28 » 12

2020 г. Телефон 8(41646) 31-0-09