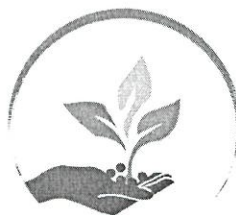


СОГЛАСОВАНО

Министр лесного хозяйства и  
пожарной безопасности Амурской  
области

  
А.А. Севостьянов



УТВЕРЖДАЮ

Генеральный директор  
ООО «Октябрьское»

  
О.Г. Урюков

## ПРОЕКТ ЛЕСОВОССТАНОВЛЕНИЯ

лесного участка площадью 0,3 га  
расположенного в квартале 362 выделе 7  
Свободненского лесничества  
Свободненского участкового лесничества  
Амурской области

ПРОИЗВОДИТЕЛЬ РАБОТ ПО КОМПЕНСАЦИОННОМУ ЛЕСОВОССТАНОВЛЕНИЮ:  
ОБЩЕСТВО С ОГРАНИЧЕННОЙ ОТВЕТСТВЕННОСТЬЮ «ОКТЯБРЬСКОЕ»

БЛАГОВЕЩЕНСК  
2021

15.07.21  
13.07.21  
15.07.21

## СОДЕРЖАНИЕ

1. ОБЩИЕ СВЕДЕНИЯ	3
1.1. Основание для разработки проекта лесовосстановления	3
1.2. Сведения о лице, обязующемся выполнить работы по лесовосстановлению	3
1.3. Сведения об органе государственной власти или органе местного самоуправления, предоставившем информацию о землях, предназначенных для лесовосстановления	4
2. ОРГАНИЗАЦИЯ РАБОТ ПО ЛЕСОВОССТАНОВЛЕНИЮ	5
2.1. Характеристика местоположения лесного участка	5
2.2. Характеристика лесорастительных условий лесного участка	6
2.3. Характеристика площадей лесного участка	6
2.4. Характеристика вырубки	6
2.5. Характеристика имеющегося подроста и молодняка лесных древесных пород	6
2.6. Проектируемый способ лесовосстановления	6
2.7. Обоснование проектируемого способа лесовосстановления, главных лесных древесных пород, породного состава восстанавливаемых лесов, с учетом особенностей производства работ в различных категориях защитных лесов и особо защитных участков леса	7
2.8. Сроки и технологии (методы) выполнения работ по лесовосстановлению, сроки и технологии (методы) выполнения по агротехническим и лесоводственным уходам за лесными культурами	7
2.9. Требования к используемому для лесовосстановления посадочному материалу	8
2.10. Требования к молоднякам, площади которых подлежат отнесению к землям, на которых расположены леса, для признания работ по лесовосстановлению выполненными	8
2.11. Объем работ по лесовосстановлению	8

## 1. ОБЩИЕ СВЕДЕНИЯ

### 1.1. Основание для разработки проекта лесовосстановления

Проект лесовосстановления разработан на основании постановления Правительства Российской Федерации от 07.05.2019 № 566 «Об утверждении Правил выполнения работ по лесовосстановлению или лесоразведению лицами, использующими леса в соответствии со статьями 43 - 45 Лесного кодекса Российской Федерации, и лицами, обратившимися с ходатайством или заявлением об изменении целевого назначения лесного участка».

Данные правила устанавливают порядок выполнения работ по лесовосстановлению лицами, использующими леса в соответствии со статьями 43 - 46 Лесного кодекса Российской Федерации, на площади, равной площади вырубаемых лесных насаждений, в том числе при создании охранных зон, предназначенных для обеспечения безопасности граждан и создания необходимых условий для эксплуатации объектов, связанных с выполнением работ по геологическому изучению недр и разработкой месторождений полезных ископаемых, линейных объектов.

Настоящий проект лесовосстановления разработан в соответствии с Лесным кодексом Российской Федерации, правилами лесовосстановления утвержденными приказом Минприроды РФ от 04.12.2020 №1014, установленными в соответствии с частью 3 статьи 62 Лесного кодекса Российской Федерации.

### 1.2. Сведения о лице, обязующемся выполнить работы по лесовосстановлению

Наименование организации	<b>ОБЩЕСТВО С ОГРАНИЧЕННОЙ ОТВЕТСТВЕННОСТЬЮ «Сентябрьское», ООО «Сентябрьское»</b>
Адрес (местонахождение)	<b>676244, Амурская область, г. Зея, пер. Школьный, 100</b>
Сведения о лесной декларации, в соответствии с которой была осуществлена рубка лесных насаждений	<b>№06-11-20-51 декларационный период с 29.03.2020 по 28.03.2021 дата принятия ОИВ: 20.03.2020</b>
Сведения о договоре аренды лесного участка	<b>№ 231 от 30.08.2019</b>
Сведения о выбранных землях, на которых будут проводиться работы по лесовосстановлению	<b>Свободненское лесничество Свободненское участковое лесничество квартал 362 выдел 7</b>

**1.3. Сведения об органе государственной власти или органе местного самоуправления, предоставившем информацию о землях, предназначенных для лесовосстановления**

Орган государственной власти, предоставивший информацию о землях, предназначенных для лесовосстановления – Министерство лесного хозяйства и пожарной безопасности Амурской области.

Информация о землях, предназначенных для лесовосстановления размещена на официальном сайте в информационно – телекоммуникационной сети «Интернет» [www.minlhpb.amurcbl.ru](http://www.minlhpb.amurcbl.ru).

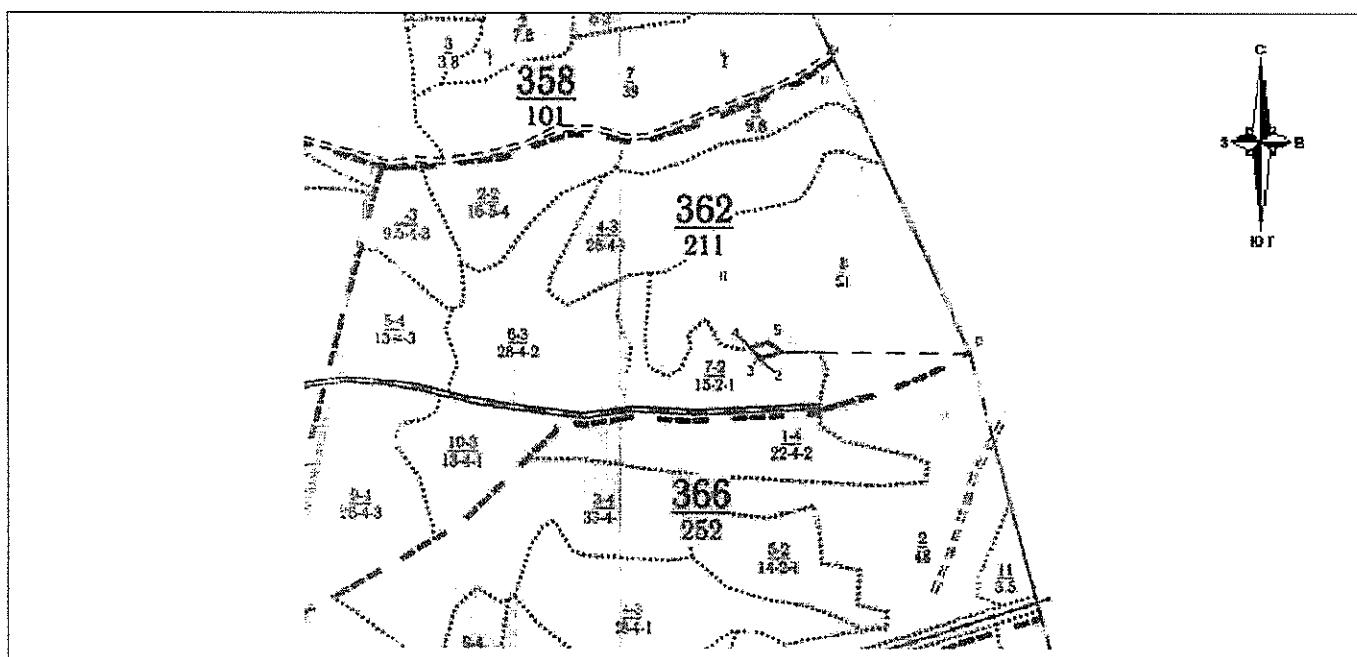
## 2. ОРГАНИЗАЦИЯ РАБОТ ПО ЛЕСОВОССТАНОВЛЕНИЮ

### 2.1. Характеристика местоположения лесного участка

Субъект Российской Федерации	АМУРСКАЯ ОБЛАСТЬ
Муниципальное образование	СВОБОДНЕНСКИЙ РАЙОН
Лесной район	ДАЛЬНЕВОСТОЧНЫЙ ЛЕСОСТЕПНОЙ
Наименование лесничества	СВОБОДНЕНСКОЕ
Участковое лесничество	СВОБОДНЕНСКОЕ
Номер квартала	362
Номер выдела	7
Площадь лесного участка, га	0,3

#### ЧЕРТЕЖ

лесного участка, предназначенного для  
компенсационного лесовосстановления  
Масштаб 1:25000



Экспликация объекта						
Порядковый номер характерной (поворотной) точки	Геодезические координаты WGS84		Порядковый номер характерной (поворотной) точки	Направление	Румбы	Длина м
	X	Y				
1	51° 19' 3,558"	127° 58' 54,3612"	0-1	ЮЗ	89°37'32"	521,53
2	51° 19' 2,8236"	127° 58' 50,4624"	1-2	ЮЗ	73°23'55"	78,84
3	51° 19' 3,09"	127° 58' 50,358"	2-3	СЗ	13°55'23"	8,47
4	51° 19' 4,016"	127° 58' 48,9252"	3-4	СЗ	4°27'2"	39,77
5	51° 19' 4,5056"	127° 58' 51,942"	4-5	СВ	72°21'1"	61,24
			5-1	ЮВ	55°32'28"	56,95

#### УСЛОВНЫЕ СБОЗНАЧЕНИЯ:

— граница лесного участка

## 2.2. Характеристика лесорастительных условий лесного участка

Тип леса	СКД	
Тип лесорастительных условий		
Рельеф	равнинный	
Гидрологические условия	-	
Почва	тип, механический состав, влажность	супесчаная, средней влажности
	поврежденность почвы участка	-

## 2.3. Характеристика площадей лесного участка

Категория лесозащитной площади:	
- вырубки	-
- гари	гарь
- прогалины	-
- иные не занятые лесными насаждениями или пригодные для лесовосстановления земли	-

## 2.4. Характеристика вырубки

Количество пней на единице площади, тыс.шт/га	-
Состояние очистки от порубочных остатков и валежника	-
Характер и размещение оставленных деревьев и кустарников	-
Степень задернения почвы	-
Степень минерализации почвы, %	-

## 2.5. Характеристика имеющегося подроста и молодняка лесных древесных пород

Состав пород	подрост и молодняк лесных древесных пород не произрастает	
Средний возраст, лет	-	
Средняя высота, м	-	
Количество деревьев и кустарников на единице площади лесного участка, тыс.шт/га	-	
Состояние лесных насаждений и их оценка	жизнеспособность подроста	-
	категория густоты	-
	распределение по площади	-

## 2.6. Проектируемый способ лесовосстановления

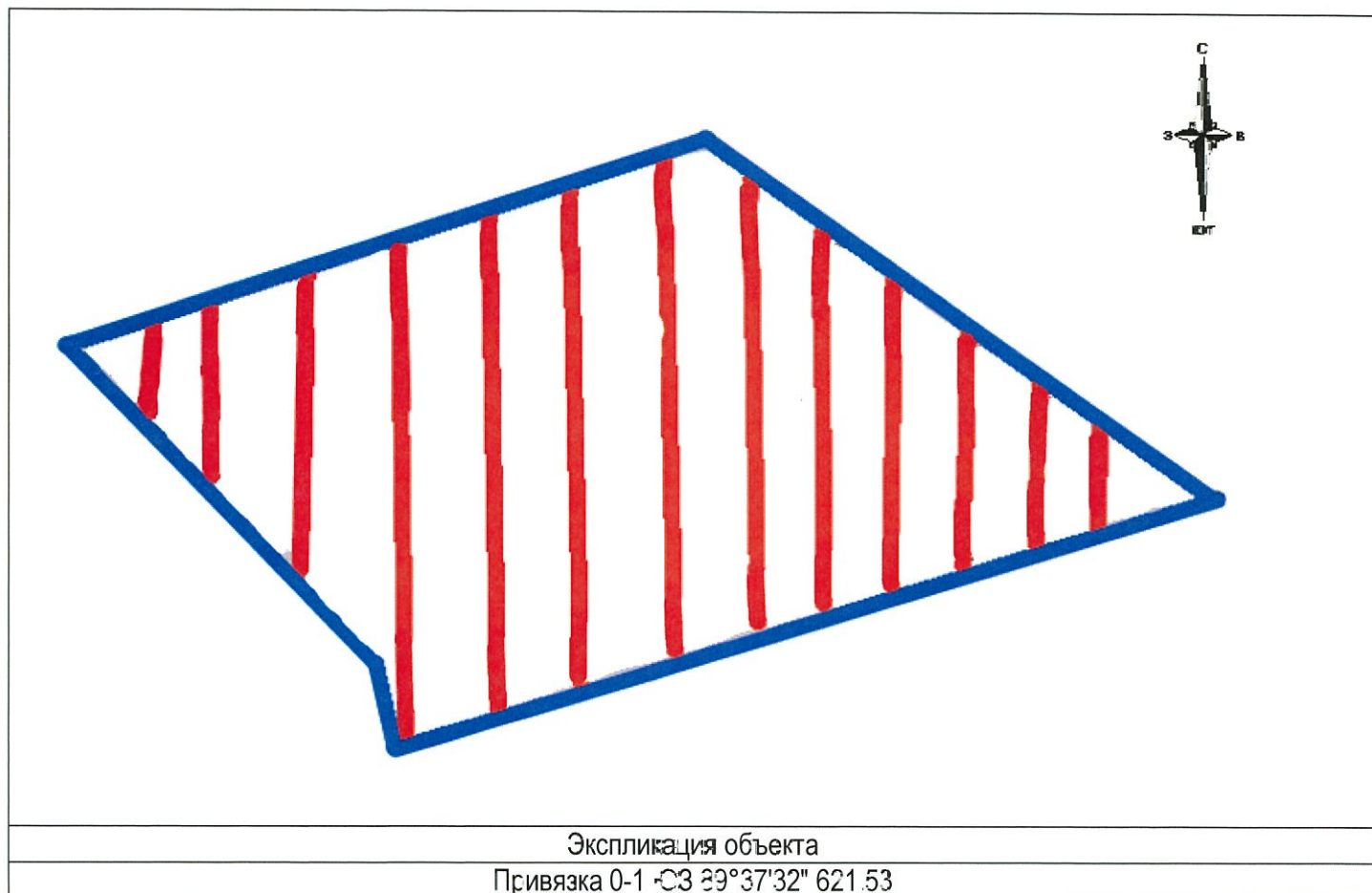
Способ лесовосстановления: ИСКУССТВЕННОЕ ВОССТАНОВЛЕНИЕ ЛЕСОВ

Искусственное лесовосстановление осуществляется путем создания лесных культур: посадка сеянцев с открытой корневой системой.

**СХЕМА**  
 расположения участка под посадку лесных культур  
 ГКУ Амурской области «Свободненское лесничество»  
 Свободненское участковое лесничество  
квартал 362 выдел 7

Масштаб 1: 10 000

Площадь 0,3 га



■ – ряды сосны

■ – минерализованная полоса

Исполнитель (и): лесничий

должность

подпись

О.П. Савватеева

Ф.И.О.

кСубъект Федерации Амурская область

Лесной район Лесостепной

Лесничество Свободненское Участковое лесничество Свободненское

**Карточка  
обследования участка №6/2021 год  
при выборе способа и технологии лесовосстановления**

1. № квартала 362 № выдела 7
2. Площадь участка га 0,3
3. План участка, масштаб 1:25000 прилагается к Карточке)
4. Категория площади лесовосстановления Гарь (сл/пожар №12 с/х-2018 г. Списанные лесные культуры 18 года)..  
(вырубка, гарь, иная (гггг-месяц))
5. Исходный породный состав участка лесовосстановления 10 С Л/К 16г.
6. Условия для работы техники:
- 6.1 Количество пней, тыс.шт./га Нет
- 6.2 Высота пней, см Нет
- 6.3 Диаметр пней, см Нет
- 6.4 Захламленность Отсутствует  
отсутствует, слабая, средняя, сильная
- 6.5 Завалуненность, % Нет  
слабая, средняя, сильная, иные препятствия
- 6.6 Категория доступности для техники а  
а, б, в, г\*
7. Лесорастительные условия:
- 7.1 Рельеф Равнинный
- 7.2 Почва супесчаная, средней влажности  
тип, степень увлажненности, механический состав
- 7.3 Группа типов леса или типы условий местопроизрастания СКД
- 7.4 Степень задернения почвы Сильная  
слабая, средняя, сильная
- 7.5 Поврежденность почвы участка (степень) Нет  
слабая, средняя, сильная
- 7.6 Степень минерализации почвы, ‰ от площади участка Нет
8. Характеристика сохраненного подроста главных (целевых) пород:
- 8.1 Количество подроста по категориям крупности тыс.шт./га
- 8.2 Количество подроста в пересчете на крупный, тыс. га 0 в т.ч. по породам
- 8.3 Жизнеспособность подроста.  
жизнеспособный, нежизнеспособный
- 8.4 Категория густоты  
редкий, средний, густой
- 8.5 Средняя высота подроста, м
- 8.6 Средний возраст подроста, лет
- 8.7 Встречаемость подроста, %
- 8.8 Распределение по площади  
равномерное, неравномерное групповое
- 8.9 Соответствие лесорастительным условиям и иным условиям: Соответствует  
соответствует - замена не требуется, не соответствует - замена требуется
9. Характеристика подроста сопутствующих древесных пород, кустарника:  
порода Нет количество шт./га Нет средняя высота, м Нет
10. Характеристика возобновления нежелательных малоченных пород:  
порода количество, шт./га

\* а- доступно без расчистки и корчевки пней, б- узкополосная расчистка без корчевки пней, поврежденных пней, в- узкополосная расчистка с корчевкой пней диаметром до 24 см, г- широкополосная расчистка с корчевкой всех пней на полосах.



11. Источники обсеменения Одиночные сосны в прилегающих стенах леса (30 шт/га) .  
*порода, источник: одиночные (шт./га) куртины, полосы, стены леса*
12. Гни пород деревьев, возобновляющихся вегетативно, тыс.шт. га Нет
13. Характеристика санитарного состояния Нет  
*заселенность естественными организмами, болезни леса*
14. Предложения для разработки Проекта:
- 14.1 Способ лесовосстановления Искусственный  
*естественный, искусственный комбинированный*
- 14.2 Главные (целевые) породы Сосна обыкновенная, сопутствующие Нет
15. Срок лесовосстановления май-июнь 2021 года  
*начало скоса (месяц год)*
16. Необходимость проведения предварительных и сопутствующих мероприятий:  
очистка вырубki Нет  
санитарные Нет  
противопожарные Устройство противопожарных минерализованных полос по периметру участка лесных культур (Бульдозер Четра Е-11 в агрегате полусферический отвал) – 916,8, ширина противопожарной минерализованной полосы – 3,39 м  
иные предложения Нет

Исполнитель (и): Лесничий  О.П. Савватеева  
должность подпись Ф.И.С.

«\_\_» \_\_\_\_\_ 2021 г.

Согласовано: \_\_\_\_\_

К «Карточке обследования  
участка № /2021 год

**Перечетная ведомость  
жизнеспособного подростка при обследовании  
участка №5/2021 год лесовосстановления**

Лесничество Свободненское Участковое лесничество Свободненское  
Квартал № 362 Выдел № 7 Площадь, га 0,3

[illegible]

Исполнитель (и): Лесничий О.П. Савватеева  
 должность подпись Ф.И.О.

«\_\_\_» 2021 г.

## 2.2. Характеристика лесорастительных условий лесного участка

Тип леса		<b>СКД</b>
Тип лесорастительных условий		<b>Д1</b>
Рельеф		<b>равнинный</b>
Гидрологические условия		-
Почва	тип, механический состав, влажность	<b>супесчаная, средней влажности</b>
	поврежденность почвы участка	-

## 2.3. Характеристика площадей лесного участка

Категория лескультурной площади:	
- вырубки	-
- гари	<b>гарь</b>
- прогалины	-
- иные не занятые лесными насаждениями или пригодные для лесовосстановления земли	-

## 2.4. Характеристика вырубки

Количество пней на единице площади, тыс.шт./га	-
Состояние очистки от порубочных остатков и валежника	-
Характер и размещение оставленных деревьев и кустарников	-
Степень задернения почвы	-
Степень минерализации почвы, %	-

## 2.5. Характеристика имеющегося подроста и молодняка лесных древесных пород

Состав пород	<b>подрост и молодняк лесных древесных пород не произрастает</b>	
Средний возраст, лет		-
Средняя высота, м		-
Количество деревьев и кустарников на единице площади лесного участка, тыс.шт./га		-
Состояние лесных насаждений и их оценка	жизнеспособность подроста	-
	категория густоты	-
	распределение по площади	-

## 2.6. Проектируемый способ лесовосстановления

Способ лесовосстановления: **ИСКУССТВЕННОЕ ВОССТАНОВЛЕНИЕ ЛЕСОВ**

Искусственное лесовосстановление осуществляется путем создания лесных культур: посадка сеянцев с открытой корневой системой.

**2.7. Обоснование проектируемого способа лесовосстановления, главных лесных древесных пород, породного состава восстанавливаемых лесов, с учетом особенностей производства работ в различных категориях защитных лесов и особо защитных участков леса**

Обоснование проектируемого способа лесовосстановления	<i>Отсутствие предварительного возобновления жизнеспособным подростом и молодняком ценных древесных пород</i>
Обоснование главной лесной древесной породы	<i>Главной лесной древесной породой на территории Свободненского лесничества в соответствии с лесохозяйственным регламентом является сосна обыкновенная. Произрастание сосны обыкновенной соответствует природно – климатическим условиям лесного участка.</i>
Сопутствующие лесные древесные и кустарниковые породы	-
Обоснование породного состава восстанавливаемых лесов	<i>Породный состав: 10С Лесные культуры создаются из лесных растений одной главной лесной древесной породы (чистые культуры)</i>
Схема размещения (смещения) древесных и кустарниковых пород	<i>С-С-С-С С-С-С-С</i>

**2.8. Сроки и технологии (методы) выполнения работ по лесовосстановлению, сроки и технологии (методы) выполнения по агротехническим и лесоводственным уходам за лесными культурами**

Способ и вид обработки почвы, применяемые машины	<i>Нарезка борозд при глубине почвы 15-20 см и средними расстояниями между центрами борозд 3,5 м (трактор ДТ-75 и плуг лесной ПКТ-70)</i>	
Расчистка участка и подготовка почвы	<i>захламленность участка отсутствует</i>	
Сроки обработки почвы	<i>май-июнь 2021</i>	
Размещение и размеры площадок, террас, полос, борозд на площади	<i>прямолинейные борозды с севера на юг</i>	
Метод создания (посадка/посев)	<i>посадка лесных культур</i>	
Сроки посадки лесных культур	<i>май-июнь 2021</i>	
Используемый посадочный материал	<i>сеянцы сосны обыкновенной</i>	
Характеристика посадочного материала	<i>Стандартные сеянцы сосны обыкновенной 2-х, 3-х летние, выращенные из семян 1-2 класса качества. Удостоверение о качестве семян и паспорт на посадочный материал будут предоставлены перед посадкой лесных культур</i>	
Способ создания лесных культур	<i>Ручная посадка лесных культур в борозды с применением меча Колесова</i>	
Культивируемые породы деревьев, тыс.шт/га	в т.ч. главных (целевых)	<i>300С</i>
	сопутствующих	-

Потребность в посадочном материале, шт	на 1 га	3000
	на всю площадь	900
Расстояние между центрами рядов посадочных / шаг посадки, м		3,5/0,9
Виды и способы ухода за лесными культурами, их кратность (агротехнический, лесоводственный уход, дополнение и др.)	<div>2021 год</div> <div>2022 год</div> <div>2023 год</div> <div>2024 год</div> <div>2025 год</div> <div>2026 год</div>	<b>в соответствии с пунктом 2.8 Приложения 2 к приказу Минприроды России от 04.12.2020 №1014 данный раздел не разрабатывается</b>
Технология агротехнического ухода		-
Технология лесоводственного ухода		-

## 2.9. Требования к используемому для лесовосстановления посадочному материалу

Древесная порода	<b>Сосна обыкновенная</b>
Возраст не менее, лет	2-3
Диаметр стволика у корневой шейки не менее, мм	3,5
Высота стволика не менее, см	15

## 2.10. Требования к молоднякам, площади которых подлежат отнесению к землям, на которых расположены леса, для признания работ по лесовосстановлению завершёнными

Возраст не менее, лет	7
Количество деревьев главных пород не менее, тыс.шт. на 1 га	1,9
Средняя высота деревьев главных пород не менее, м	1,6

## 2.11. Объем работ по лесовосстановлению

Площадь лесовосстановления	0,3
Количество жизнеспособных растений главных лесных древесных пород, тыс.шт. на 1 га	3,0
Количество жизнеспособных растений главных лесных древесных пород на всей площади, тыс.шт.	0,9

WOMAN 2834  
BORN 28.04.1917

СВОБОДИНЕНСКИЙ ЛЕСХОЗ. ИСЧИСЛ.ВО. СВОБОДИНСКОЕ

СВОБОДНЕЦКИЙ ЛЕСХОЗ незначительн. СВОБОДНЕЦКИЙ ЛЕСХОЗ. ЧАСТИ ЭЛЕМЕНТОВ  
КАТЕГОРИИ ЗАЩИТНОСТИ: ЛЕСХОЗ. ЧАСТИ ЭЛЕМЕНТОВ

क्र.सं. १७७७

Алтын номлол  
Удга ом дд. ул. 11

[illegible]

поднесения: штифт тутовой  
культуры 71 к., вставки борозд, посажен механизм 5,0х1,0 м, 2000 шт/гн, состояние удовлетворительное  
состав неоднородный, полнота неравномерная

Магистр А.Х. 2013  
Ст. 47, 62а С-С-С

-4-

8 51,0 руб

9 26, 0 4H52E12H7C

1 EE  
10 BH

40 12 10

10	4	2
10		
5		

4 BB

9.

1560

624  
712  
312

подпись: 6Д2ВН2В4 (11) 1, 0 м, 2, 0 тыс. шт/та, блангопдечный  
подпись: 13, 13 туслой

склон Э -18  
состав неоднородный, полнота неравномерная

⑩

13, 0 6552B42F

1	BE
9	B4
4	A

30

၈၈၈

4  
5

2

130  
130

подписок-1шт ЛС гусейной  
склон 3-8  
состояв неоднородный, плотность неравномерная

11 1,7 прогиб поперечный  
ширина 10,0 м, протяженность 2,0 км, индекс

Итого по кварталу  
211,0

ПО СОСЛИЯЮЩИМ ПОРОДАМ

6743

1025

11926

991  
By

328

КОПИИ ВЕРНА  
РУКОВОДИТЕЛЬ ИКУ АО  
СВОБОДНЕНСКОЕ МЕДИЦИЧЕСТВО  
И. А. Фомина

Т. А. Фомина

0.829 2006  
-11-

СВОБОДНО-КИИ ПЕСКОД  
Категория заповедника: ПЕСКОД. ЧАСТИ ЧУЛЕННИК КИИ  
Т Е К С А Ц И О Н Н О Е О П И С А Н И Е

Состав:  
Описание: подлесок,  
М д: почва,  
Р е: па: редель,  
Р и: особняности  
д: видела

1 9,5 БВЫС1Д

1 БВ 30 8 8 12 4 4 2 1 5 БВК ,5 35 333 26/  
Н С Л 8 12 8 12  
подлесок: ЛД ЛС густой  
склон СЗ-20

2 16,0 БВВВВЧ1С

1 БВ 20 4 4 2 1 5 БВК ,4 10 160 60  
5 ВЧ 30 6 8 8  
подросы: 10БВ (5) 1,0 м, 0,5 тыс. шт./га, биологический  
подлесок: ЛД ЛС густой  
склон С-25  
состав: неопределенный, подлесок: неравномерная

3 9,8 сенокос

суходольный, среднего качества, чистый, урожайность 0,5 т/га, сенокос, надел раб. и ст.  
экономически не целесообразно

4 28,0 БВВЫС1Д

1 БВ 30 8 8 12 4 4 БВК ,5 30 840 672  
В С И 8 12 8 12  
подлесок: ЛД ЛС густой  
склон С-18

5 13,0 БВВВВЧ2ДЧ

1 БВ 40 12 10 4 2 4 БВК ,6 50 650 260  
10 ВЧ 10 10 6 6  
Д 6 6  
С 12 20  
подросы: 6ДВВВВЧ (10) 1,0 м, 2,0 тыс. шт./га, биологический  
подлесок: ЛД ЛС густой  
склон В-18  
состав: неоднородный, подлесок: неравномерная

6 28,0 БВВВВЧ2Д

1 БВ 30 10 8 3 2 4 БВК ,7 50 1400 840  
9 ВЧ 8 8 6 6  
Д 6 6  
подлесок: ЛД ЛС густой  
склон ЮВ-12  
состав: неоднородный, подлесок: неравномерная

7 15,0 культуры Реконструкция

Приложение 3  
- В - 08224-0006, 1061  
См. 08224-0006, 1061

Карта: 162 до ВВВВВЧ 1061

ВМ 08.04.11

0,924 0006, 1061

корен. улучш. се

1,822 0006, 1061

0,74 10 0006, 1061

-11 -



CHEN

№	Получатель	Наименование	Видо:	Год	Объемные	Подпись
Выдана:	Выдана	линейного	мероприятия	про-	показатели	лица
		ТРЕ, ИНОГО	подлеж:	вед:	мероприятия	прогно-
		три, пименение	ка:	ноч	ли, МЗ	дмшето
		ч. пемин:	ковресте	и		лишца
8.	С. С.	В. В.	В. В.	В. В.	В. В.	В. В.
9.	С. С.	В. В.	В. В.	В. В.	В. В.	В. В.
10.	С. С.	В. В.	В. В.	В. В.	В. В.	В. В.
11.	С. С.	В. В.	В. В.	В. В.	В. В.	В. В.
12.	С. С.	В. В.	В. В.	В. В.	В. В.	В. В.
13.	С. С.	В. В.	В. В.	В. В.	В. В.	В. В.
14.	С. С.	В. В.	В. В.	В. В.	В. В.	В. В.
15.	С. С.	В. В.	В. В.	В. В.	В. В.	В. В.
16.	С. С.	В. В.	В. В.	В. В.	В. В.	В. В.
17.	С. С.	В. В.	В. В.	В. В.	В. В.	В. В.
18.	С. С.	В. В.	В. В.	В. В.	В. В.	В. В.
19.	С. С.	В. В.	В. В.	В. В.	В. В.	В. В.
20.	С. С.	В. В.	В. В.	В. В.	В. В.	В. В.

п о с л е      п р о й с т о я т

[illegible]

RECEIVED

ПРИБОДНІТЕЛЬ

ПРОФ. ДИМЕНКОЕ ПЕЧАЧЕВ

Т. А. Фомкина